

# FÖRDERELEMENTE SERIE BU50

Rollenschiene



# FÖRDERELEMENTE SERIE BU50

Rollenschiene



## Anwendungsbereich

Die Schiene ist universell einsetzbar und geeignet für schwere Fördergüter. Sie kann in Gefällebahnen, im Schiebetrieb und auch als Seitenführung verwendet werden. Es können unterschiedliche Rollenteilungen gewählt werden.

## Schwere Fördergüter

Die Schiene kann mit Stahlrollen ausgeführt werden, wenn schwere Fördergüter bewegt werden müssen.

## Empfindliche Fördergüter

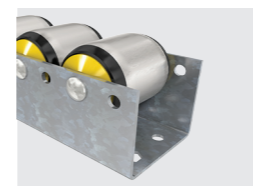
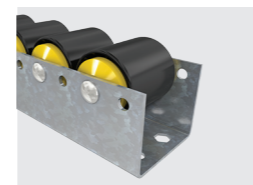
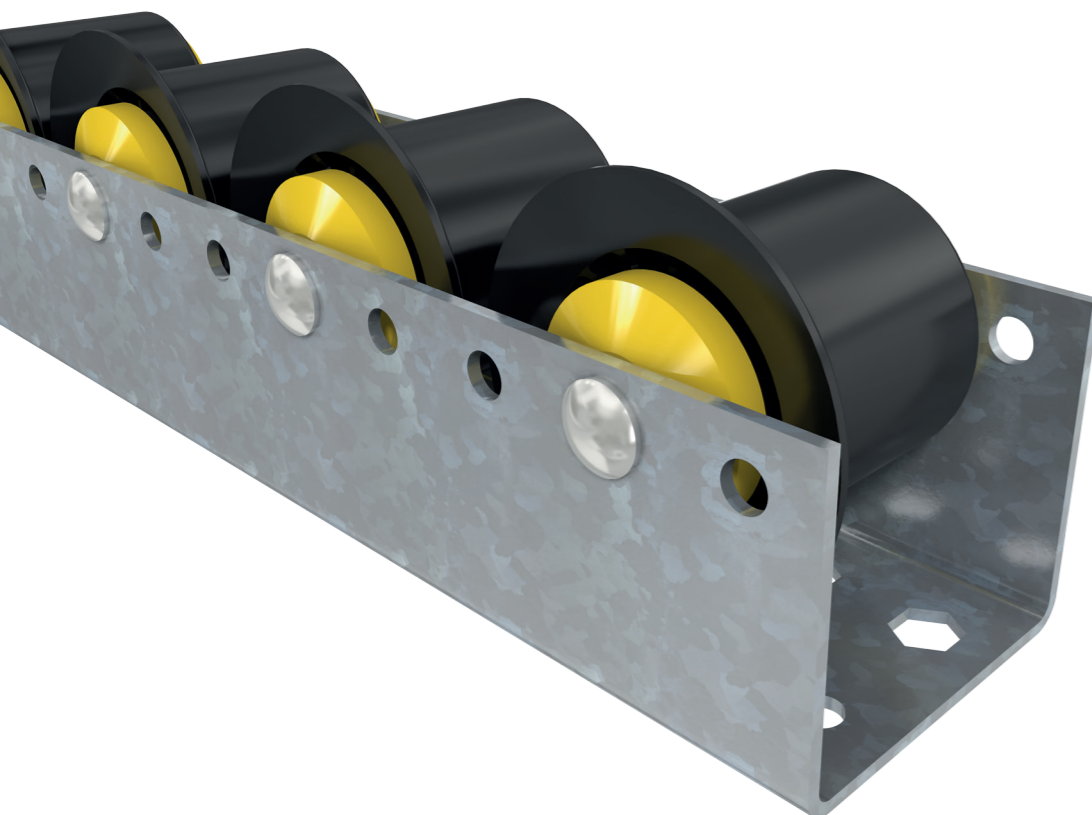
Zur Förderung von Gütern mit kritischen Oberflächen können Kunststoffrollen verwendet werden, die das Beschädigungsrisiko minimieren. Kunststoffrollen sind auch in einer Spurkranzausführung erhältlich.

## Robuste Konstruktion

In die Schiene werden robuste Rollen der Serie 1700 mit einem Durchmesser von 50 mm eingesetzt. Die Rollen sind im Profil vernietet.

## Guter Korrosionsschutz

Die Rollenschiene besteht aus verzinktem Stahl.



## Technische Daten

Allgemeine technische Daten		
Plattform	1700	1700
Rollenausführungen	Kunststoffrolle ohne Spurkranz (Artikelnummer 2901) Kunststoffrolle mit Spurkranz (Artikelnummer 2911)	Stahl-verzinkte Rolle ohne Spurkranz (Artikelnummer 2955)
Max. Traglast	5.400 N	15.500 N
Max. Fördergeschwindigkeit	2 m/s	2 m/s
Rollenteilung (P)	52 mm, 78 mm, 104 mm, 156 mm	52 mm, 78 mm, 104 mm, 156 mm
Temperaturbereich	0 bis +40 °C	-28 bis +40 °C
Rollenschiene Wandstärke	2,5 mm	2,5 mm
Min. Länge	130 mm	130 mm
Max. Länge	3900 mm	3900 mm
Tragachse (vernietet)	8 mm	8 mm
Material		
Rollenschiene	Stahl-verzinkt	Stahl-verzinkt
Antistatische Ausführung	Nein	Nein



**Traglasten der Serie BU50**

Die folgenden Traglastdiagramme beziehen sich auf einen Temperaturbereich von  $-5\text{ °C}$  bis  $+40\text{ °C}$  für Stahlrollen und von  $0\text{ °C}$  bis  $+40\text{ °C}$  für Kunststoffrollen. Die maximale statische Belastung bei  $-28\text{ °C}$  bis  $-6\text{ °C}$  beträgt  $350\text{ N}$ .

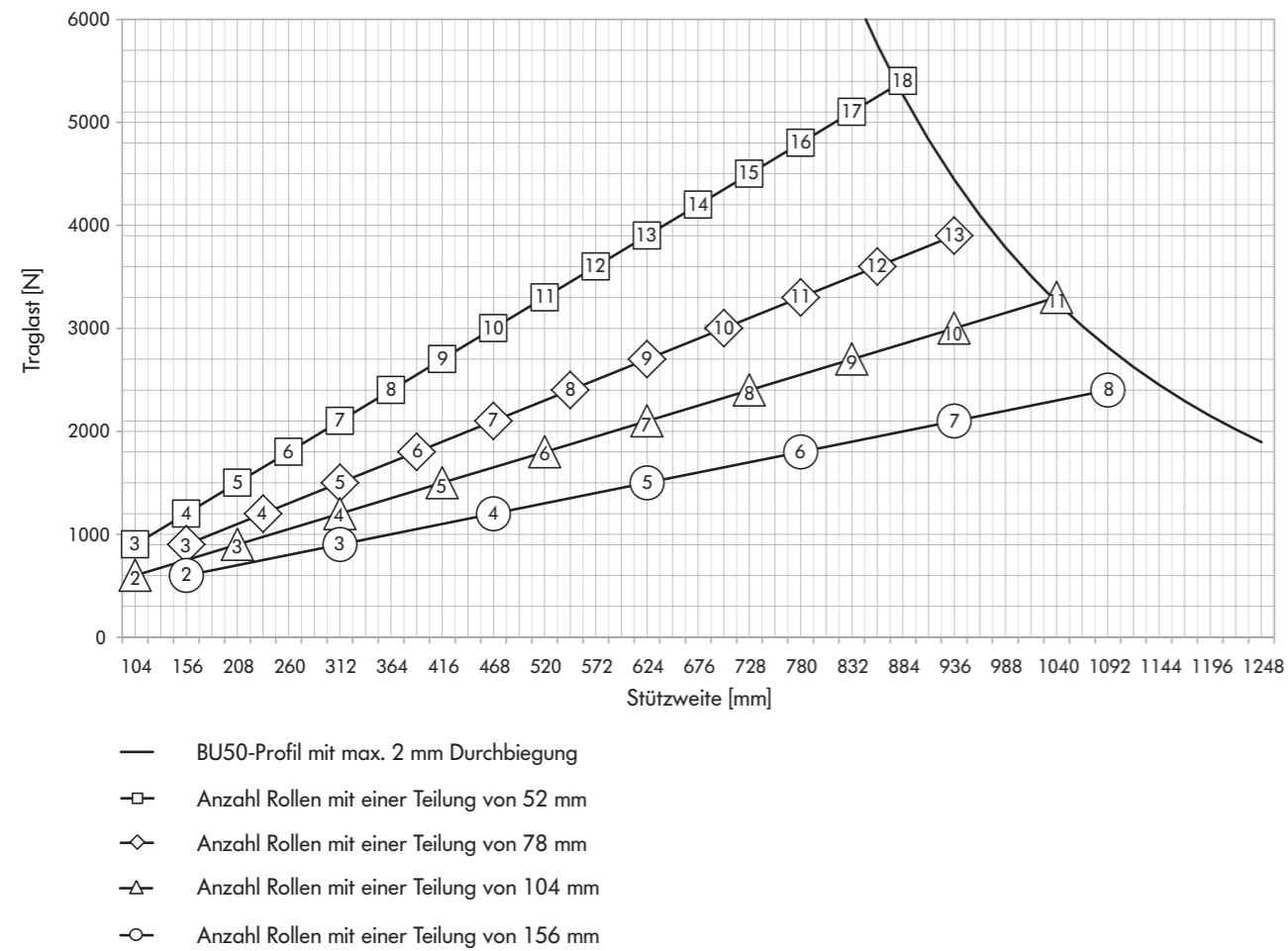


Abb.: Rollenschiene mit Kunststoffrollen

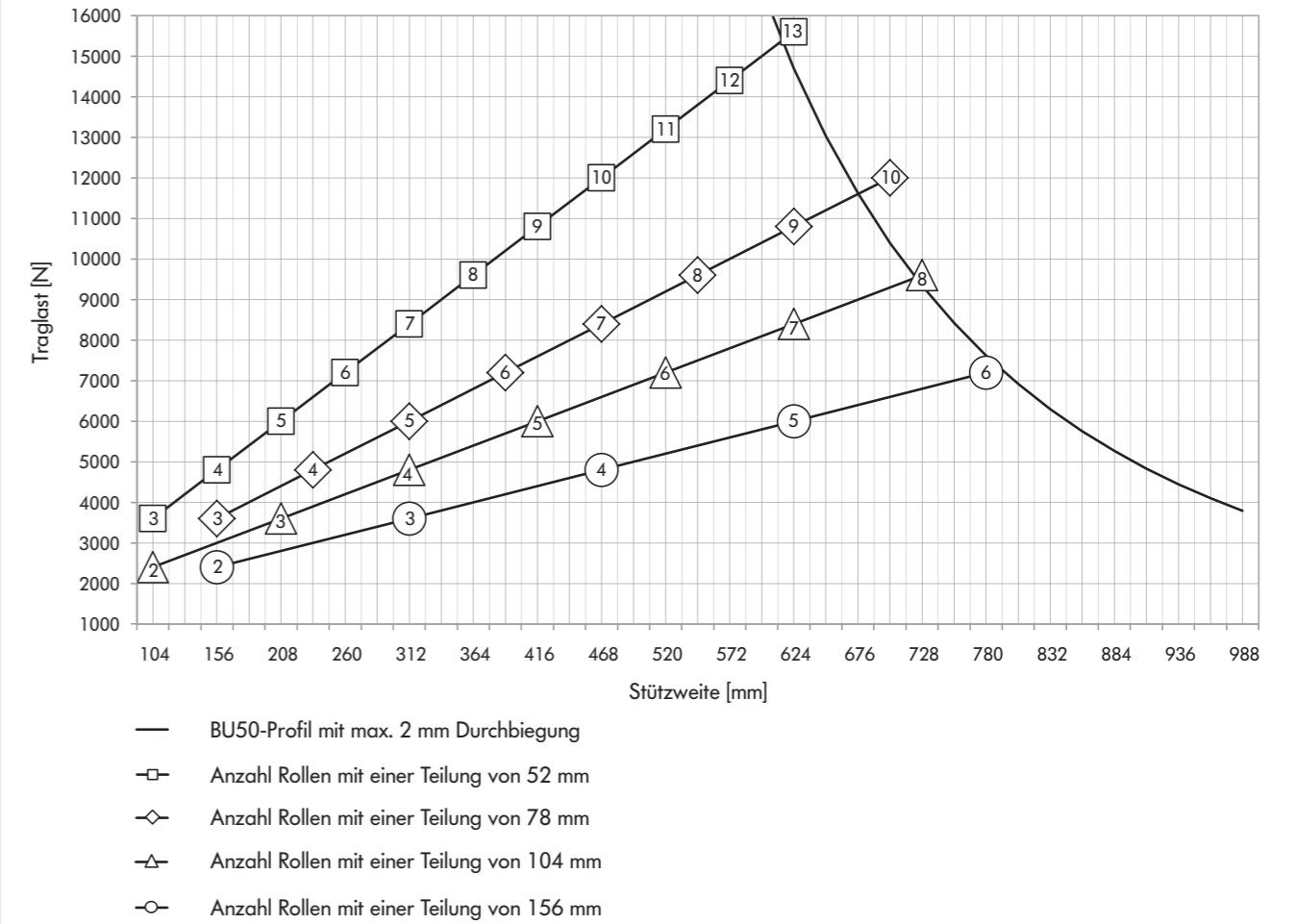
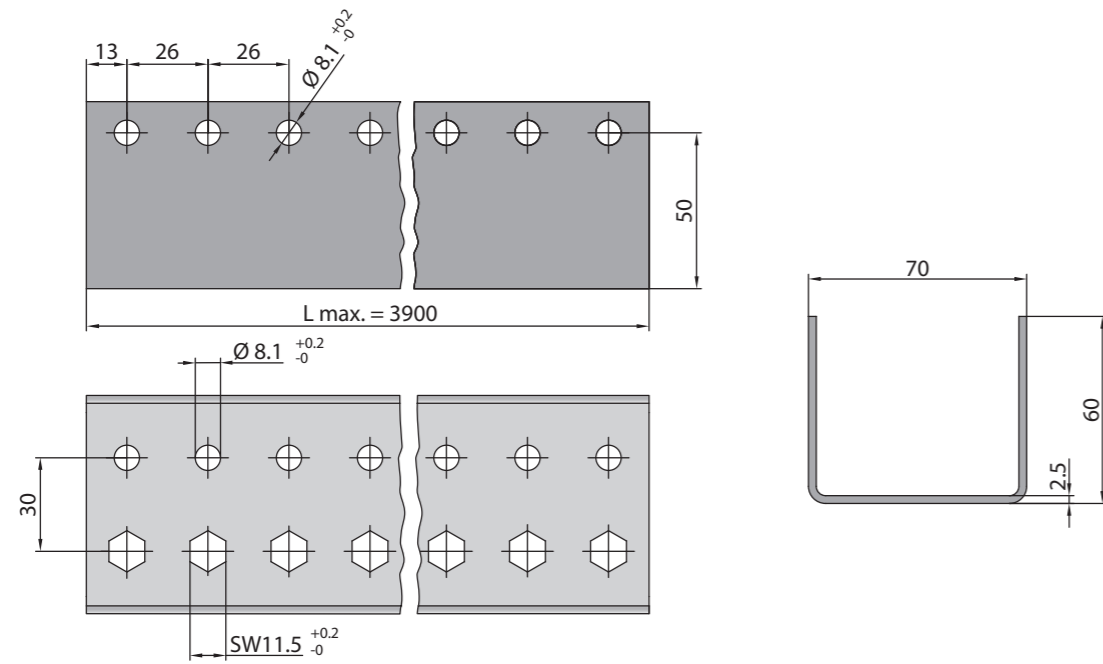


Abb.: Rollenschiene mit Stahlrollen



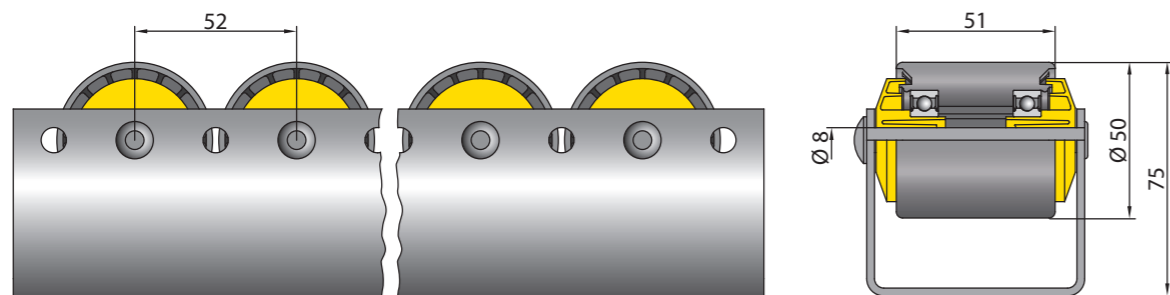
**Maße**

**Schiene ohne Rolle**

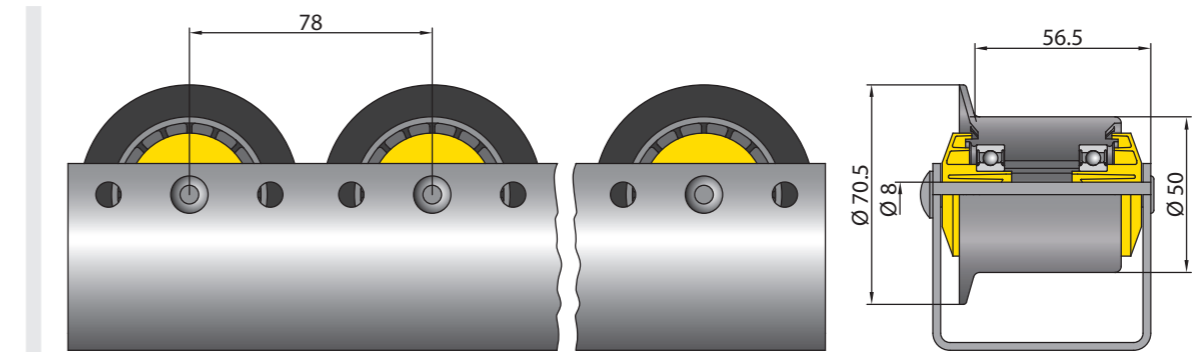


SW = Schlüsselweite

**Schiene mit Kunststoffrollen**



**Schiene mit Kunststoffrollen mit Spurkranz**



**Schiene mit Stahlrollen**

