

ELEMENTI TRASPORTATORI

SERIE BU40



Rotaia rullini



Campo di applicazione

La rotaia è per impiego universale ed è indicata per carichi leggeri e medi. È utilizzabile su linee in pendenza, per l'azionamento a spinta e anche come guida laterale. È possibile scegliere fra diversi passi tra i rullini.

Materiali medio pesanti

Se è necessario movimentare merci medio pesanti, è possibile equipaggiare la rotaia a rullini con rullini in acciaio.

Carichi delicati

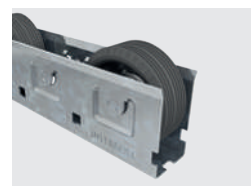
Per il trasporto di carichi con superfici delicate è possibile utilizzare rullini in materiale plastico con anello in gomma montato, che riducono al minimo il rischio di danneggiamento.

Buona protezione anticorrosione

La rotaia a rullini è in acciaio zincato.

Facilità di montaggio

Grazie alla funzione snap-in è possibile inserire facilmente i rullini nella rotaia.





ELEMENTI TRASPORTATORI SERIE BU40

Rotaia rullini

Dati tecnici

Dati tecnici generali		
Rullini utilizzati	Rullino in materiale plastico (secondo serie 2130 o 2160)	Rullino in acciaio (secondo serie 2200)
Piattaforma	1100	1200
Portata max.	1500 N	2600 N
Velocità di trasporto max.	1 m/s	1 m/s
Intervallo di temperatura	da 0 fino a +40 °C	da -28 fino a +80 °C
Passo dei rullini	52 mm, 104 mm	52 mm, 104 mm
Spessore parete rotaia rullini	1,2 mm	1,2 mm
Lunghezza min.	156 mm	156 mm
Lunghezza max.	2496 mm	2496 mm
Diametro interno perno	8,2 mm	8,2 mm
Materiale		
Rotaia rullini	Acciaio zincato	Acciaio zincato
Esecuzione antistatica	No	Si (< 10 ⁶ Ω)

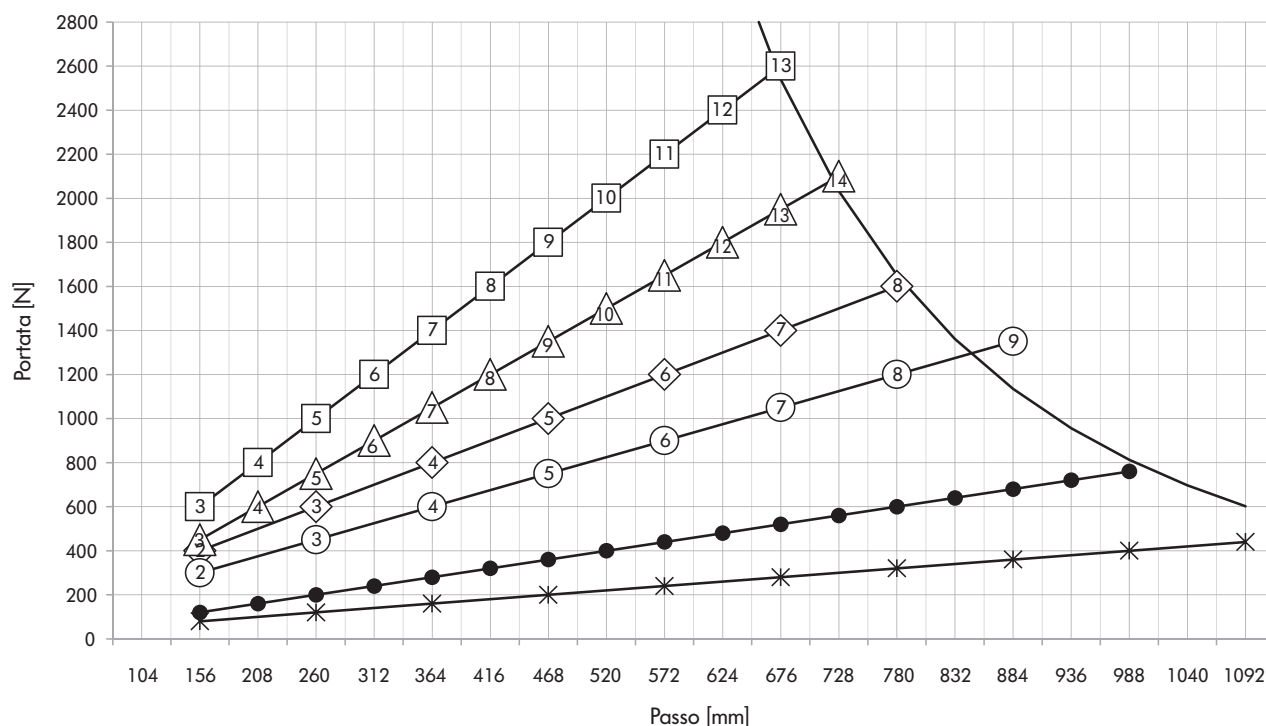
SERIE BU40

Rotaia rullini



Portate della serie BU40

Il diagramma delle portate si riferisce a un intervallo di temperature da -30 a $+40$ °C per rullini in acciaio e da 0 a $+20$ °C per rullini in materiale plastico. Il carico dipende dal tipo di rullino scelto (materiale plastico o acciaio), dal passo dei rulli scelto (52 o 104 mm) e dalla distanza delle traversine di supporto sotto la rotaia a rullini.



- Profilo BU40 con max. 2 mm di flessione
- Serie 2200: Quantità di rullini con passo 52 mm
- ◇ Serie 2200: Quantità di rullini con passo 104 mm
- △ Serie 2130: Quantità di rullini con passo 52 mm
- Serie 2130: Quantità di rullini con passo 104 mm
- Serie 2160: Quantità di rullini con passo 52 mm
- * Serie 2160: Quantità di rullini con passo 104 mm

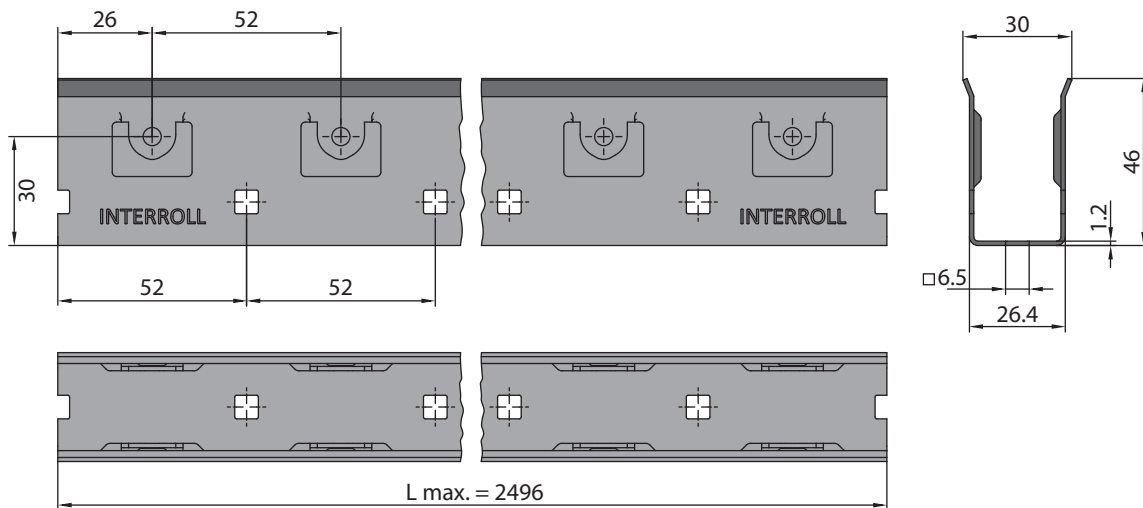


ELEMENTI TRASPORTATORI SERIE BU40

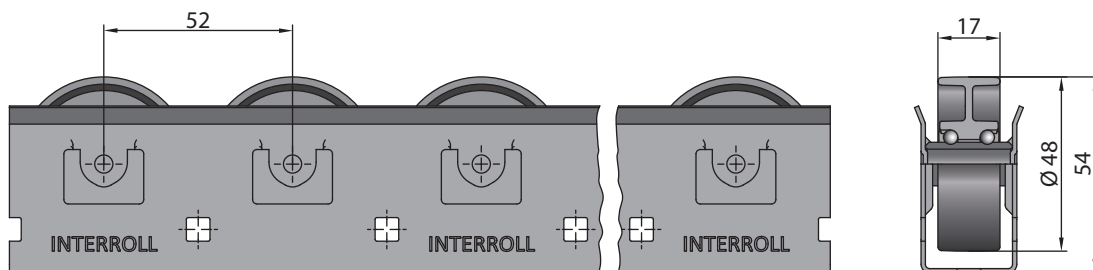
Rotaia rullini

Misure

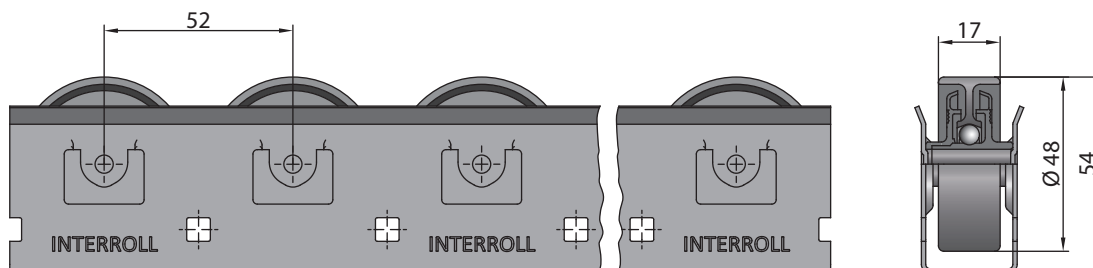
Rotaia senza rullini



Rotaia con rullini della serie 2130



Rotaia con rullini della serie 2160



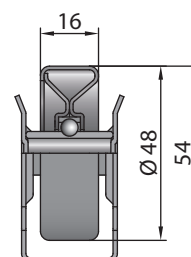
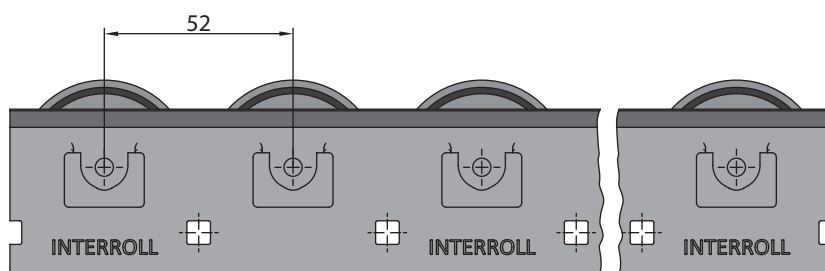
ELEMENTI TRASPORTATORI

SERIE BU40

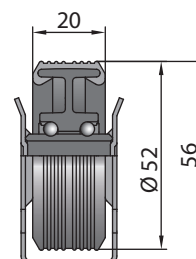
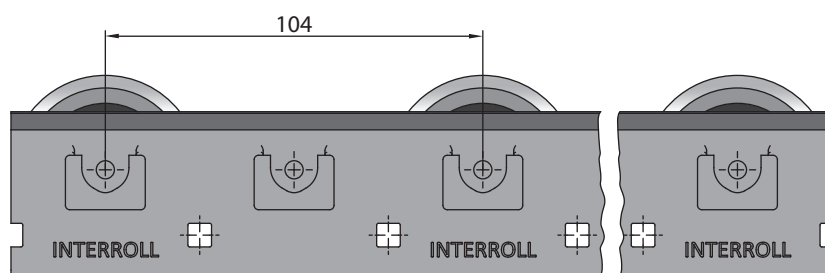
Rotaia rullini



Rotaia con rullini della serie 2200



Rotaia con rullini della serie 2130 con anello in gomma



Rotaia con rullini della serie 2200 con anello in gomma

