

ELEMENTI TRASPORTATORI

SERIE 2500

OmniWheel



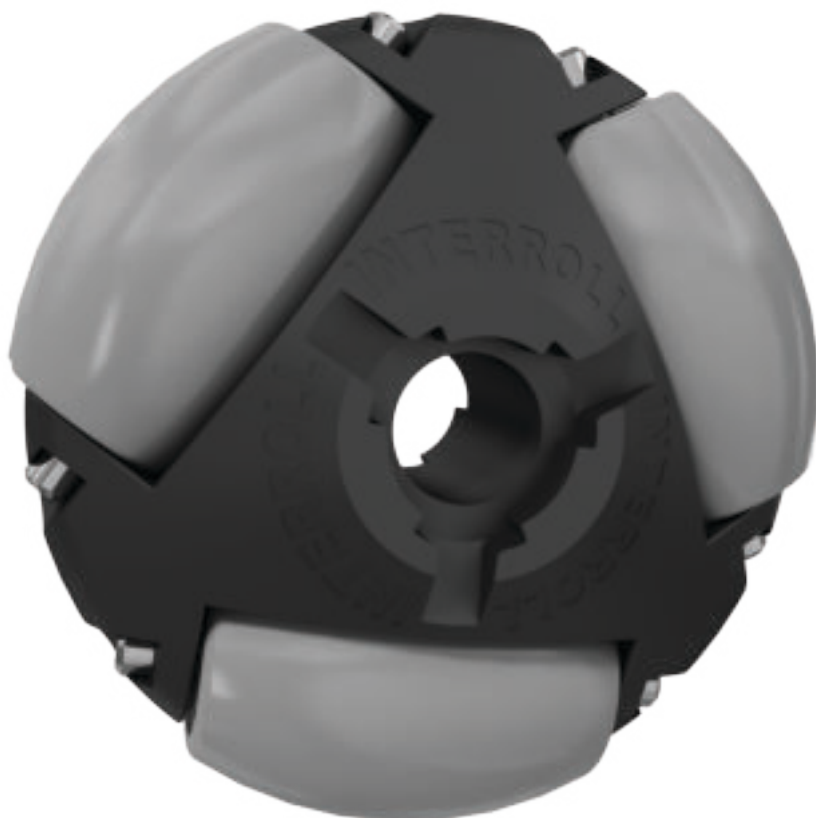
Campo di applicazione

Traversine e deviatori possono essere realizzati con grande facilità grazie alla possibilità di rotazione indipendente dalla direzione.

Segmenti di trasporto motorizzati e non motorizzati p. es. tavole di imballaggio, tavole di montaggio e per alimentazioni di macchine di lavorazione. Particolarmente indicato per carichi più morbidi, come i cartoni.

Facilità di montaggio e utilizzo

Facile montaggio su asse tondo o esagonale. Grazie alla massa ridotta ed ai rullini grigi di facile scorrimento, l'Omniwheel può muoversi con grande facilità in tutte le direzioni. È possibile collegare reciprocamente più Omniwheel. Esente da corrosione grazie all'impiego di perni in acciaio inossidabile. Azionamento in una direzione in caso di utilizzo con un asse esagonale.





ELEMENTI TRASPORTATORI SERIE 2500 OmniWheel

Dati tecnici

Dati tecnici generali	
Piattaforma	1500
Portata max.	250 N
Velocità di trasporto max.	0,2 m/s
Intervallo di temperatura	da 0 fino a +40 °C
Materiale	
Telaio	Poliammide, RAL9005 (nero intenso)
Rullini	Poliammide, RAL7030 (grigio pietra)
Perni	Acciaio inossidabile
Esecuzione cuscinetto	Cuscinetto radente
Esecuzione antistatica	No

Portate della serie 2500

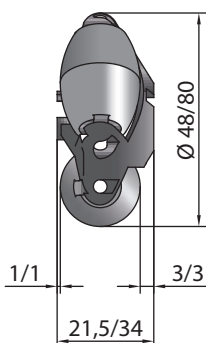
La seguente tabella delle portate si riferisce a un intervallo di temperature compreso tra 0 e +40 °C per un singolo Omniwheel.

Ø Omniwheel [mm]	Alesaggio del perno [mm]	Portata [N]	Codice articolo
48	8,1 +0,1/-0	50	S-64000380
	8,1 +0,1/-0 HEX	50	S-64000381
80	12,2 +0,1/-0	250	S-64000382
	11,2 +0,1/-0 HEX	250	S-64000383

HEX = Esagonale

Misure

Omniwheel



2 Omniwheel innestati insieme

