

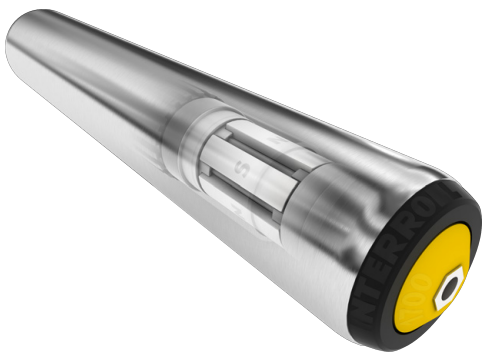
Endkappe für Seitenprofil



Die Endkappe verschließt ein Seitenprofil stirnseitig.

Bezeichnung	Abmessungen	Bestellnummer
Endkappe für Seitenprofil	115 x 35 x 3 mm	64000900

Magnetischer Geschwindigkeitsregler MSC 50



Der Magnetische Geschwindigkeitsregler MSC 50 ist ein rein mechanischer Geschwindigkeitsregler, der für eine kontrollierte, langsame Geschwindigkeit auf Gefällebahnen mit Fördergutgewichten von 0,5 kg (1 lbs) bis maximal 35 kg (77 lbs) sorgt. Der Magnetgeschwindigkeitsregler arbeitet getriebelos und erlaubt daher den Anlauf von Behältern mit sehr leichten Gewichten. Die schweren Behälter laufen dank ständig hoher Bremsleistung mit kontrollierter Geschwindigkeit ab.

Bezeichnung	Abmessungen
Magnetischer Geschwindigkeitsregler MSC 50	Min./Max. Einbaulänge (EL): 210 – 1400 mm Rohrdurchmesser: Stahl 51 mm, Stahl mit PU-Schlauch 54 mm

Sicherheitsausrüstung



Die Sicherheitsausrüstung (z. B. um Normanforderungen EN 619:2022 zu erfüllen) wurde speziell entwickelt für personennahe, zugängliche Bereiche in Fördersystemen. Sie ist verfügbar für unterschiedliche Fördermodule, um einen erhöhten Eingreifschutz zu gewähren (z. B. In Verkehrsbereichen oder Arbeitsplätzen).

- Schwarz pulverbeschichtete Bleche (Seitenführung, Füllblech, Endblech)
- Verfügbar für gerade Strecken, Kurven und Ein- und Ausschleus-Situationen
- Optionaler Eingreifschutz für zugängliche Bereiche
- Unterverkleidung aus Aluminium Maschendraht-Geflecht

	Bezeichnung	Abmessungen
1	Füllblech	Abhängig von Mastermodul
2	Endblech	Abhängig von Mastermodul
3	Unterverkleidung	Aluminium Maschendraht-Geflecht Q20x13,9 – 1,5x1,5 mm, Breite abhängig von Mastermodul
4	Blechseitenführung	Höhe 68 mm, passend zur Standard Ausführung