

# ROLLEN SERIE MSC 50

## Magnetischer Geschwindigkeitsregler



### Anwendungsbereich

Für den Einsatz in Gefällrollenbahnen, in Endstellen bei Sortern, in Spiral- und Wendelförderern bestens geeignet.

### Rein mechanische Lösung

Die rein mechanische Lösung macht eine Verkabelung oder Ansteuerung überflüssig.

### Wartungs- und verschleißfreie Bremsfunktion

Die berührungslos arbeitende Wirbelstrombremse funktioniert wartungs- und verschleißfrei. Sie besitzt die gleiche hohe Lebensdauer wie eine Standardförderrolle.

### Leichter Anlauf

Die getriebelose Konstruktion ermöglicht einen leichten Anlauf, der bereits für Fördergüter ab 500 Gramm geeignet ist.

### Hohe Bremsleistung

Fördergüter bis zu 35 kg können abgebremst werden. Der Rohrdurchmesser von 51 mm ergibt den notwendigen Überstand zu Rollen mit 50 mm Rohrdurchmesser bei gleicher Befestigungshöhe und erlaubt eine optimale Abbremsung.

### Einfache Montage

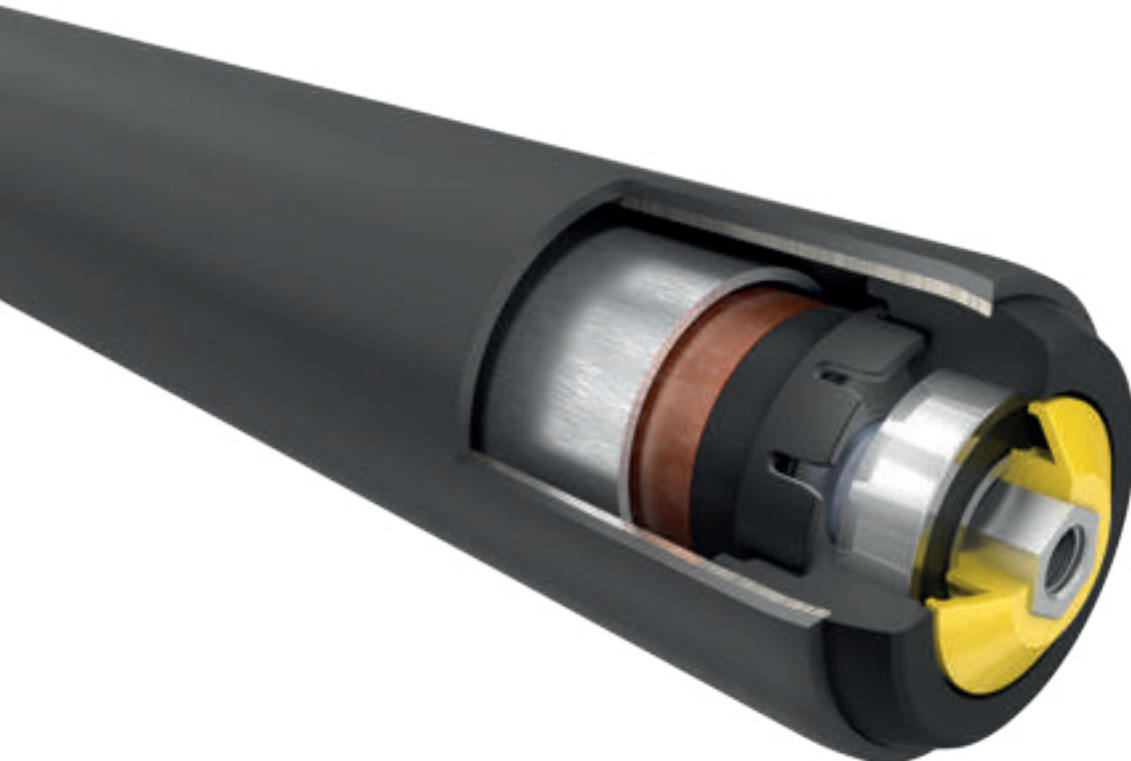
Verwendbar sind die Befestigungslöcher der Förderrollen, so dass keine Befestigungshalter mit zusätzlichen Profilbohrungen eingesetzt werden müssen. Die richtungsunabhängige Funktion schließt Montagefehler aus.

### Keine Beeinflussung sensibler Fördergüter

Es werden keine Emissionen nach außen, z. B. durch Magnetismus, erzeugt, wodurch auch sensible Güter, etwa Elektronikteile, gefördert werden können.

### Problemlose Förderung glatter Behälter

Die Ausführung mit PU-Schlauch bremst auch kritische Fördergüter zuverlässig ab.





# ROLLEN SERIE MSC 50

Magnetischer Geschwindigkeitsregler

## Technische Daten

Allgemeine technische Daten	
Plattform	1700
Max. Traglast	350 N
Max. Fördergeschwindigkeit	2 m/s
Min. Länge	210 mm
Max. Länge	1400 mm
Temperaturbereich	0 bis +40 °C
Material	
Rohr	Stahl-verzinkt, Edelstahl
Achse	Edelstahl
Rollenboden	Polyamid, RAL9005 (Tiefschwarz)
Dichtung	Polyamid, RAL1021 (Rapsgebl)
Lagerausführung	Präzisionskugellager Stahl 6002 2RZ, Lagerluft C3, geölt
Magnete	Neodym N45
Antistatische Ausführung	Ja

## Ausführungsvarianten

Rohrüberzüge	PU-Schlauch (Seite 24)
--------------	------------------------

## Traglasten der Serie MSC 50

Die Traglasttabelle bezieht sich auf einen Temperaturbereich von 0 bis +40 °C.  
Lager: 6002 2RZ.

Rohrmaterial	Achsausführung	PU-Schlauch	Ø Rohr/Stärke [mm]	Ø Achse [mm]	Max. statische Belastung [N]
Stahl-verzinkt, Edelstahl	Federachse	Ohne	51 x 2	11 HEX	350
		Mit	50 x 1,5	11 HEX	350
	Starre Achse	Ohne	51 x 2	11 HEX	350
		Mit	50 x 1,5	11 HEX	350
	Innengewinde	Ohne	51 x 2	11 HEX, M8	350
		Mit	50 x 1,5	11 HEX, M8	350

HEX = Sechskant

# ROLLEN SERIE MSC 50

## Magnetischer Geschwindigkeitsregler

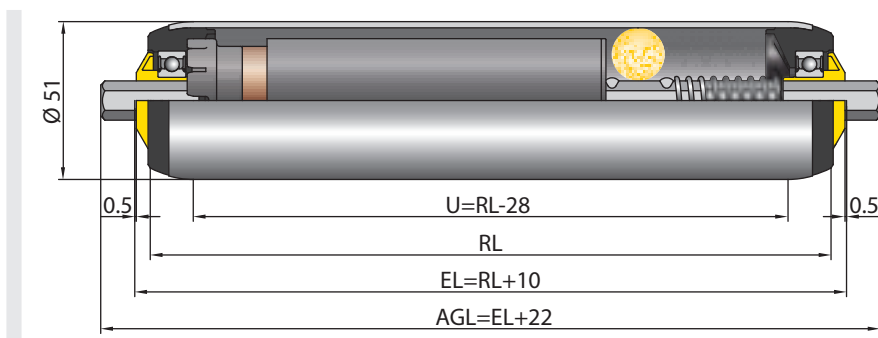


### Maße

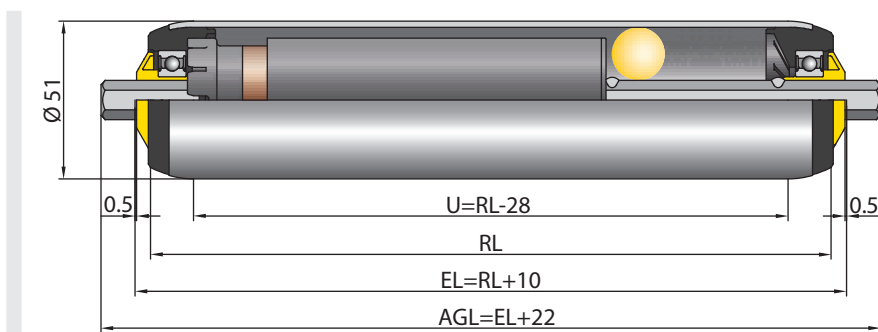
Die Maße der Förderrolle sind abhängig von der Achsausführung. Ein ausreichendes Axialspiel ist bereits berücksichtigt, daher wird bei einer Bestellung nur die tatsächliche lichte Weite zwischen den Seitenprofilen benötigt. Bestellmaße für PU-Schlauch siehe Seite 24.

- RL = Referenzlänge/Bestelllänge
- EL = Einbaulänge, Lichte Weite zwischen den Seitenprofilen
- AGL = Achsgesamtlänge
- U = Nutzbare Rohrlänge: Länge ohne Rollenböden und bei gebördeltem Metallrohr ohne Länge der Bördelung

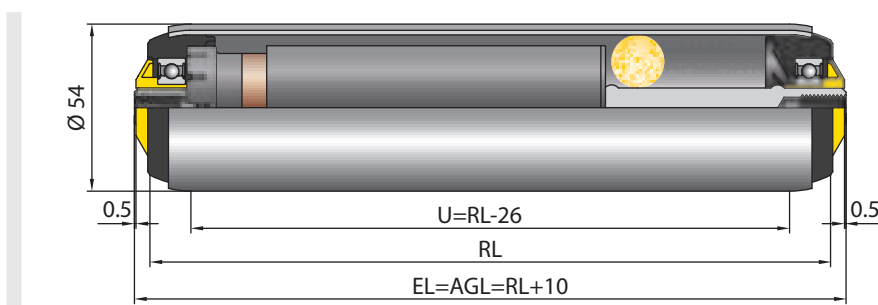
### Ø 51 mm und Federachse



### Ø 51 mm und starre Achse



### Ø 54 mm (PU-Schlauch) und Innengewindeachse





# ROLLEN

## SERIE MSC 50

Magnetischer Geschwindigkeitsregler

---