

# RULLI

## SERIE 3500 LIGHT

Rullo trasportatore a motore fisso



### Campo di applicazione

Trasporto motorizzato di collettame, trasporto di cartoni o contenitori di dimensioni ridotte. Indicato p. es. nell'industria dell'imballaggio, in sistemi di automazione delle linee di montaggio oppure per la realizzazione di macchine concatenate.

### Struttura flessibile

Il prodotto è disponibile in numerose varianti con azionamento a catena. In questo modo è possibile realizzare un collegamento da rullo a rullo e azionamenti con catena tangenziale.

### Cuscinetti di alta qualità

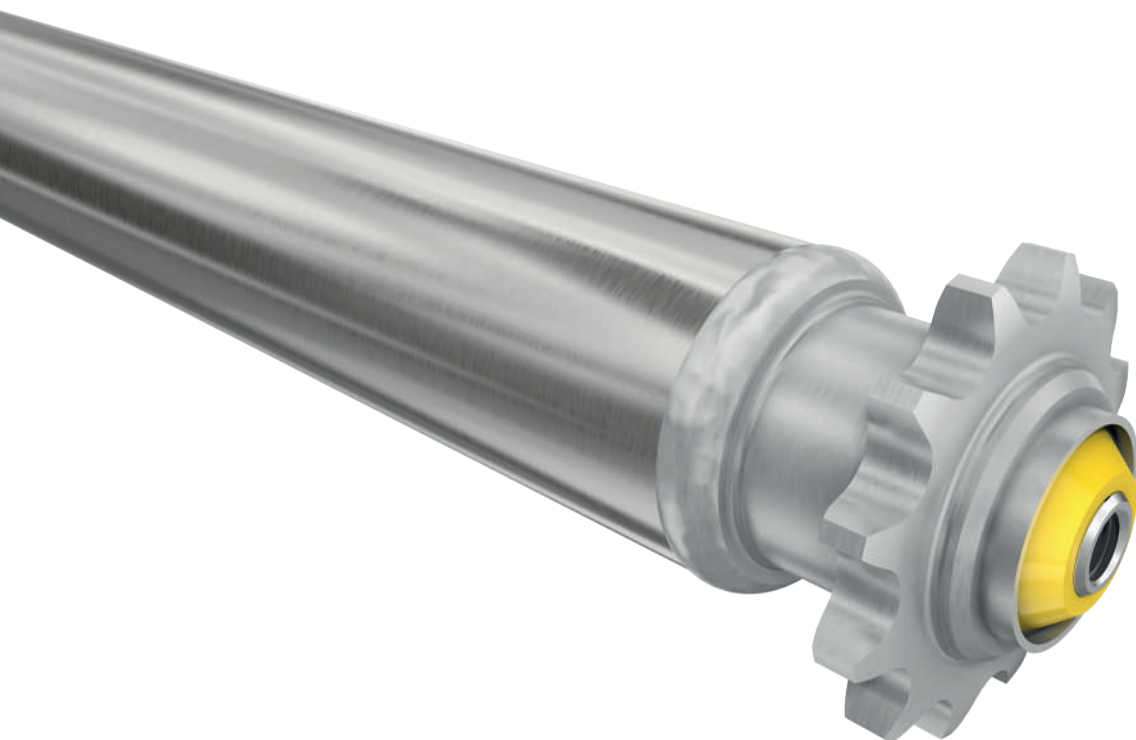
Vengono utilizzati cuscinetti a sfere di precisione schermati di tipo 689 2Z.

### Caricamento laterale

Le estremità del tubo sono arrotondate per consentire un facile scorrimento laterale del materiale trasportato. Le forze assiali vengono rimosse attraverso i cuscinetti a sfera e la guarnizione.

### Passo tra i rulli ridotto

Utilizzando i rulli con un diametro di 30 mm è possibile realizzare piccoli passi tra i rulli.





# RULLI

## SERIE 3500 LIGHT

Rullo trasportatore a motore fisso

### Dati tecnici

Dati tecnici generali	
Piattaforma	1700
Portata max.	150 N
Velocità di trasporto max.	0,5 m/s
Intervallo di temperatura	Da -30 fino a +40 °C
Materiale	
Tubo	Acciaio zincato, acciaio inossidabile
Asse	Acciaio non trattato, acciaio zincato, acciaio inossidabile
Alloggiamento del cuscinetto	Poliammide, RAL9005 (nero intenso)
Testata di azionamento	Acciaio non trattato (le testate per pignoni vengono zincate dopo la saldatura insieme al tubo)
Guarnizione	Poliammide sul lato di comando, entrambi in RAL1021 (giallo navone)
Esecuzione cuscinetto	Cuscinetto a sfere di precisione acciaio 689 2Z, lubrificazione a grasso

### Varianti di esecuzione

Rivestimenti dei tubi	Guaina in PVC (pagina 23)
Esecuzione antistatica	(<math>10^6 \Omega</math>) Esecuzione standard con rulli con nervature o guaina di rivestimento
Assi	Disponibili oltre alle varianti indicate nelle tabelle delle portate: <ul style="list-style-type: none"><li>• Con lunghezza variabile</li><li>• Esecuzione diversa delle due estremità degli assi</li></ul>

# RULLI

## SERIE 3500 LIGHT



Rullo trasportatore a motore fisso

### Portate della serie 3500 light

La tabella delle portate si riferisce a un intervallo di temperature compreso tra +5 e +40 °C. Il carico statico massimo tra -30 e -6 °C è pari a 40 N.

Vale per le seguenti esecuzioni dell'asse: filetto interno o filetto esterno.

Cuscinetti: 689 2Z.

Materiale del tubo	Ø Tubo/ spessore [mm]	Elemento di azionamento	Ø Asse [mm]	Portata statica max. [N] per lunghezza di installazione [mm]		
				200	400	600
Acciaio	30 x 1,2	Testata per pignoni saldata in acciaio 3/8", T12	8	150	150	150
		Testata a doppio pignone saldata in acciaio 3/8", T12	8	150	150	150

T = Numero di denti

\* Montaggio libero nonostante gli assi a perno avvitati; i profili laterali non sono tenuti insieme con questo rullo.

### Misure

Viene già tenuto conto di un sufficiente gioco assiale, pertanto è necessaria solo l'effettiva larghezza utile tra i profili laterali. Le misure del rullo trasportatore dipendono dall'esecuzione dell'asse e dall'elemento di azionamento.

Misure di ordinazione per rivestimenti dei tubi, p. es. per guaina in PVC vedere pagina 24

RL = Lunghezza di riferimento/di ordinazione

EL = Lunghezza di installazione, larghezza utile tra i profili laterali

AGL = Lunghezza totale asse

U = Lunghezza utile del tubo: Lunghezza senza terminali e con tubo di metallo bordato senza lunghezza della bordatura

Ø Tubo [mm]	Materiale del tubo	Ø Asse [mm]	Elemento di azionamento	EL [mm]	AGL [mm]	U [mm]
30 x 1,2	Acciaio	8	Testata per pignoni saldata in acciaio 3/8", T12	RL + 28	RL + 28	RL - 21
			Testata a doppio pignone saldata in acciaio 3/8", T12	RL + 48	RL + 48	

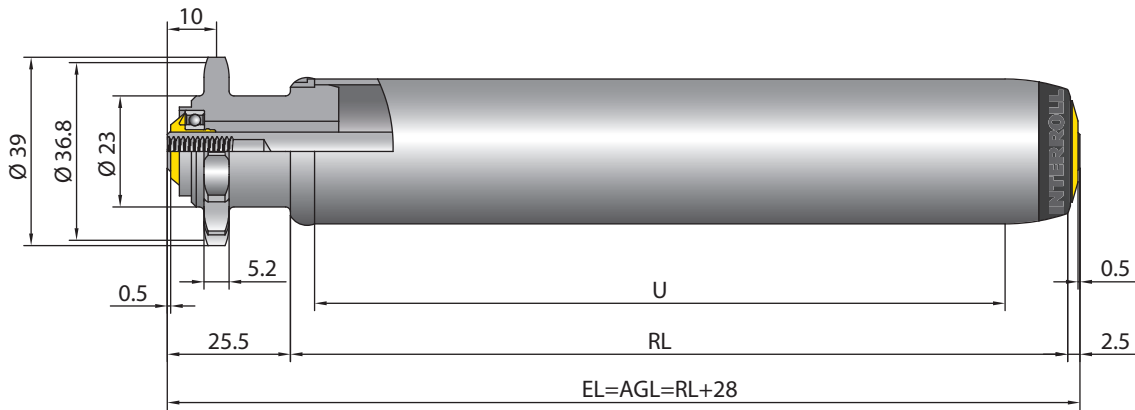
T = Numero di denti



# RULLI SERIE 3500 LIGHT

Rullo trasportatore a motore fisso

## Testata per pignoni in acciaio 3/8" con 12 denti



## Testata a doppio pignone in acciaio 3/8" con 12 denti

