

# RULLI

## SERIE 1500/1520

Rullo trasportatore a cuscinetti radenti



### Campo di applicazione

Sistemi di trasporto di contenitori non motorizzati in cui il rullo viene utilizzato principalmente per trasportare alimenti confezionati o non confezionati. Poiché vengono soddisfatti elevati requisiti di pulizia, è possibile utilizzare il rullo in ambienti umidi ed eseguire un lavaggio ad acqua.

### Lunga durata utile

Nella serie 1500 sono montati cuscinetti radenti ad elevata scorrevolezza e resistenti all'usura, dai quali non è possibile la rimozione del grasso durante i lavaggi. L'utilizzo di assi a perno in acciaio inossidabile assicura inoltre un'elevata resistenza alla corrosione. Gli alloggiamenti del cuscinetto inseriti a pressione impediscono la penetrazione di corpi estranei all'interno del rullo.

### Facilità di pulizia

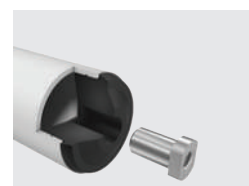
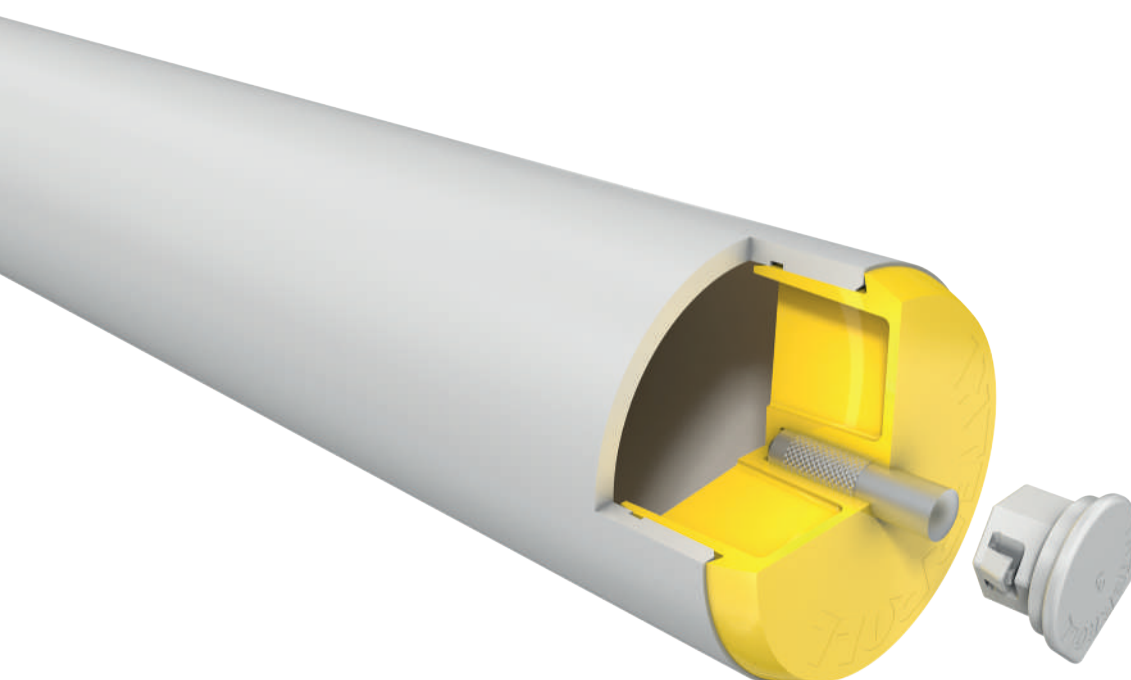
Le impurità possono essere rimosse con normali detergenti reperibili in commercio. Per una pulizia particolarmente accurata è anche possibile smontare e rimontare il rullo con grande facilità.

### Facilità di montaggio

Le boccole dei cuscinetti radenti consentono il montaggio a scatto in un profilo laterale con spessore del tubo massimo di 2,5 mm e fori esagonali (non valido per la serie 1520).

### Struttura robusta

Per il fissaggio assiale della cappa terminale, la cappa terminale dei tubi in PVC, oltre all'accoppiamento forzato alla pressa, è dotata di un bordo snap-in interno.





# RULLI SERIE 1500/1520

Rullo trasportatore a cuscinetti radenti

## Dati tecnici

Dati tecnici generali		
Piattaforma	1500	1520
Portata max.	120 N	1100 N
Velocità di trasporto max.	0,8 m/s	0,8 m/s
Esecuzione antistatica	No	No
Intervallo di temperatura	da -5 fino a +40 °C da -28 fino a +40 °C (per tubi in acciaio) Tubo in PVC: Con una temperatura ambientale elevata (a partire da +30 °C) e un elevato carico continuo statico per diverse ore, non è da escludere una deformazione duratura dei rulli.	da -5 fino a +40 °C da -28 fino a +40 °C (per tubi in acciaio)
Soluzione asse	Asse a perno, Ø 6 mm, acciaio inossidabile	Asse a perno Ø 12 mm, acciaio inossidabile, filetto interno M8
Fori di fissaggio	Esagono, 11 mm, +0,3/-0,8 mm	Foro rotondo per vite M8
Materiale		
Tubo	Acciaio zincato, acciaio inossidabile, alluminio PVC: RAL7030 (grigio pietra) RAL5015 (blu cielo) per Ø 50 mm	Acciaio inossidabile PVC: RAL7030 (grigio pietra) RAL5015 (blu cielo) per Ø 50 mm
Asse, fissato alle cappe terminali	Sì, acciaio inossidabile	
Alloggiamento del cuscinetto	Polipropilene, RAL1023 (giallo traffico)	Poliossimetilene, RAL9005 (nero intenso)
Boccola del cuscinetto radente	Polimetilene, RAL7030 (grigio pietra)	
Esecuzione cuscinetto	Cuscinetto radente	Cuscinetto radente

## Varianti di esecuzione

Rivestimenti dei tubi	Guaina in PVC (pagina 23) Guaina in PU (pagina 25) Gommatura (pagina 26)
Trattamento speciale della superficie dei tubi	Nitrocarburazione
Serie 1500	Rullo con e senza boccola del cuscinetto radente
Isolamento acustico	Per tubo Ø 50 mm

# RULLI

## SERIE 1500/1520

Rullo trasportatore a cuscinetti radenti



### Portate della serie 1500 con asse fisso

La tabella delle portate si riferisce a un intervallo di temperature compreso tra  $-5$  e  $+20$  °C per tubi in PVC ed a un intervallo di temperature da  $-28$  a  $+40$  °C per tubi in acciaio.

Vale per le seguenti esecuzioni dell'asse: asse fisso.

Cuscinetti: cuscinetti radenti

Materiale del tubo	Ø Tubo/spessore [mm]	Ø Asse [mm]	Portata statica max. [N] per lunghezza di installazione [mm]							
			100	200	300	400	500	600	700	800
PVC	30 x 1,8	6	50	50	35	20	12	–	–	–
	50 x 2,8	6	120	120	120	120	95	65	48	35
Acciaio	30 x 1,2	6	50	50	50	50	50	50	50	50
	50 x 1,5	6	120	120	120	120	120	120	120	120

### Portate della serie 1520 con asse a perno

La tabella delle portate si riferisce a un intervallo di temperature compreso tra  $-5$  e  $+20$  °C per tubi in PVC ed a un intervallo di temperature da  $-28$  a  $+40$  °C per tubi in acciaio.

Vale per le seguenti esecuzioni dell'asse: asse a perno con filetto interno.

Cuscinetti: cuscinetti radenti

Materiale del tubo	Ø Tubo/spessore [mm]	Ø Asse a perno [mm]	Portata statica max. [N] per lunghezza di installazione [mm]							
			200	300	400	600	800	1000	1300	1600
PVC	50 x 2,8	12	500	250	150	65	36	–	–	–
Acciaio	50 x 1,5	12	1100	1100	1100	1100	1100	1100	650	400

### Smontaggio di un rullo della serie 1500

È possibile montare con grande facilità un rullo della serie 1500 nei fori esagonali per mezzo delle boccole dei cuscinetti radenti fornite in dotazione. Altrettanto facile è lo smontaggio del rullo quando si rende necessario, ad esempio per la pulizia. Interroll consiglia di utilizzare una chiave inglese da 12 per lo smontaggio. La chiave inglese deve essere posizionata fra il lato interno del profilo laterale e l'alloggiamento del cuscinetto e deve essere messa sull'esagono in modo che entrambe le clip della boccola non sporgano più. Le clip evitano che le boccole cuscinetto radente cadano accidentalmente dal profilo laterale. Accostando le clip con la chiave inglese, è possibile estrarre facilmente la boccola verso l'esterno.



### Dimensioni della serie 1500

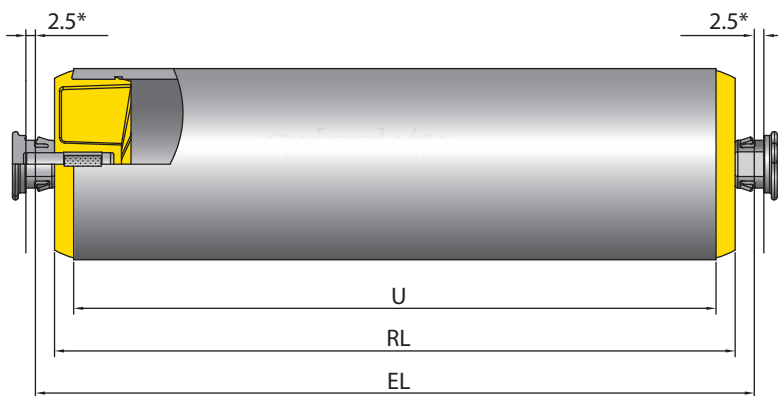
Viene già tenuto conto di un sufficiente gioco assiale, pertanto è necessaria solo l'effettiva larghezza utile tra i profili laterali. Misure di ordinazione per rivestimenti dei tubi, p. es. per guaina in PVC vedere pagina 24

- RL = Lunghezza di riferimento/di ordinazione
- EL = Lunghezza di installazione, larghezza utile tra i profili laterali
- U = Lunghezza utile del tubo, lunghezza senza terminali e con tubo di metallo bordato senza lunghezza della bordatura

Ø Tubo [mm]	Materiale del tubo	Ø Asse [mm]	EL [mm]	U [mm]
30 x 1,2	Acciaio	6 Stub/11 HEX-Clip	RL + 10	RL - 20
30 x 1,8	PVC	6 Stub/11 HEX-Clip	RL + 10	RL - 10
50 x 1,5	Acciaio	6 Stub/11 HEX-Clip	RL + 10	RL - 22
50 x 2,8	PVC	6 Stub/11 HEX-Clip	RL + 10	RL - 10

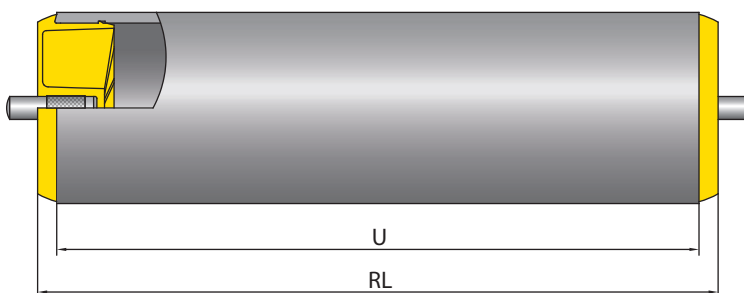
- Stub = Asse a perno
- HEX = Esagonale

### Tubo in PVC con boccola del cuscinetto radente



\* Larghezza profilo massima

### Tubo in PVC senza boccola del cuscinetto radente



# RULLI

## SERIE 1500/1520

Rullo trasportatore a cuscinetti radenti



### Dimensioni della serie 1520

Viene già tenuto conto di un sufficiente gioco assiale, pertanto è necessaria solo l'effettiva larghezza utile tra i profili laterali. Misure di ordinazione per rivestimenti dei tubi, p. es. per guaina in PVC vedere pagina 24

RL = Lunghezza di riferimento/di ordinazione

EL = Lunghezza di installazione, larghezza utile tra i profili laterali

U = Lunghezza utile del tubo, lunghezza senza terminali e con tubo di metallo bordato senza lunghezza della bordatura

### Tubo in acciaio e asse a perno a filetto interno

Ø Tubo [mm]	Materiale del tubo	Ø Asse [mm]	EL [mm]	U [mm]
50 x 1,5	Acciaio	Asse a perno filetto interno M8	RL + 20	RL - 10
50 x 2,8	PVC	Asse a perno filetto interno M8	RL + 20	RL - 10

