

RODILLOS

SERIE 1500/1520

Rodillo transportador con cojinete de deslizamiento



Ámbito de aplicación

Sistemas de transporte de contenedores no accionados en los cuales el rodillo, en la mayoría de los casos, se utiliza para el transporte de productos alimenticios embalados o sin embalar. Dado que se cumplen unas elevadas exigencias de higiene, este rodillo se puede utilizar en entornos mojados y se puede ejecutar una limpieza por mojadura.

Elevada vida útil

La serie 1500 incorpora cojinetes de deslizamiento con alta resistencia al desgaste de marcha ligera, en los cuales no se puede fugar la grasa. El uso de bulones de eje de acero inoxidable asegura además una alta resistencia a la corrosión. Las tapas de cierre montadas a presión impiden la penetración de cuerpos extraños al interior de los rodillos.

Limpieza fácil

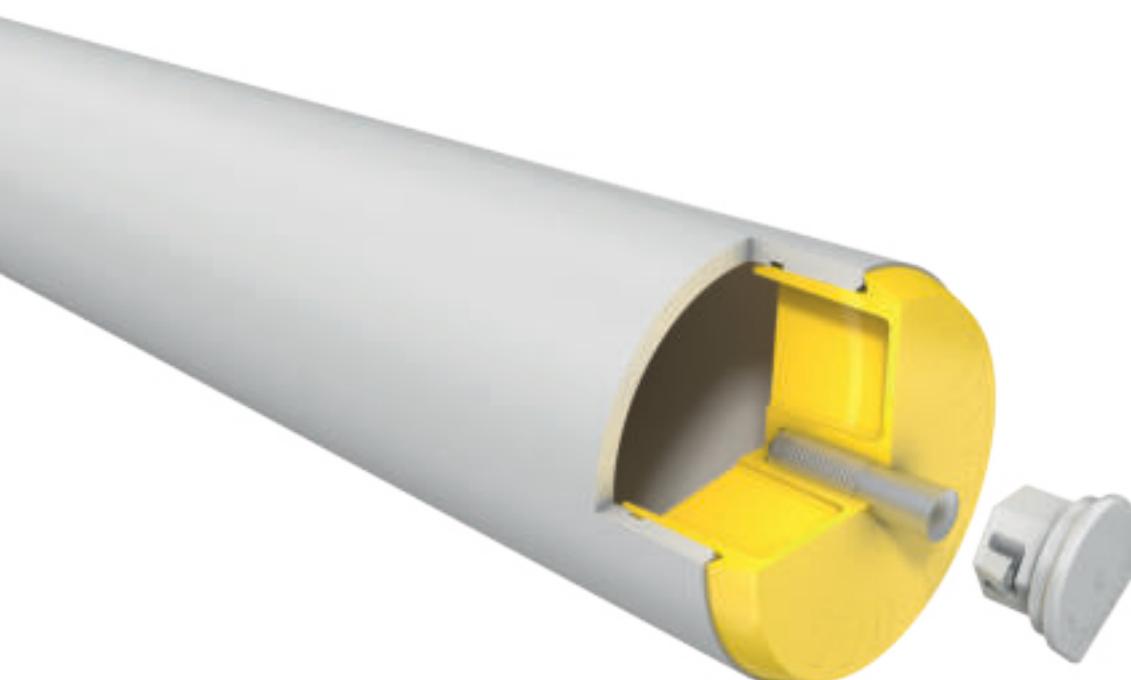
La suciedad se puede eliminar con productos de limpieza comerciales. El rodillo se puede desmontar y montar de nuevo también con gran facilidad para realizar una limpieza muy a fondo.

Fácil montaje

Los casquillos de los cojinetes de deslizamiento permiten su montaje por engatillado en un perfil lateral con una pared de como máximo 2,5 mm de grosor y agujeros hexagonales (no es válido para la serie 1520).

Construcción robusta

Para la inmovilización axial de la tapa de cierre, en los tubos de PVC ésta está protegida por un borde interior de encaje a presión, además del ajuste con aprieto.





RODILLOS SERIE 1500/1520

Rodillo transportador con cojinete de deslizamiento

Datos técnicos

Datos técnicos generales		
Plataforma	1500	1520
Capacidad de carga máx.	120 N	1100 N
Velocidad máx. de transporte	0,8 m/s	0,8 m/s
Versión antiestática	No	No
Rango de temperatura	-5 hasta +40 °C -28 hasta +40 °C (para tubos de acero) Tubo de PVC: A una temperatura ambiente elevada (a partir de +30 °C) y una sollicitación continua estática elevada a lo largo de horas no puede excluirse una deformación permanente de los rodillos.	-5 hasta +40 °C -28 hasta +40 °C (para tubos de acero)
Solución de eje	Bulón de eje, Ø 6 mm, acero inoxidable	Bulón de eje, Ø 12 mm, acero inoxidable, rosca interior M8
Orificios de fijación	Hexágono, 11 mm, +0,3/-0,8 mm	Agujero redondo para tornillo M8
Material		
Tubo	Acero zincado, acero inoxidable, aluminio PVC: RAL7030 (gris roca) RAL5015 (azul celeste) para Ø 50 mm	Acero inoxidable PVC: RAL7030 (gris roca) RAL5015 (azul celeste) para Ø 50 mm
Eje, unido firmemente a las tapa de cierre	Sí, acero inoxidable	
Tapa de cierre	Polipropileno, RAL1023 (amarillo tráfico)	Polioximetileno, RAL9005 (negro intenso)
Casquillo de cojinete de deslizamiento	Polimetileno, RAL7030 (gris roca)	
Tipo de rodamiento	Cojinete de deslizamiento	Cojinete de deslizamiento

Variantes de ejecución

Revestimientos de tubo	Funda de PVC (página 24) Funda de PU (página 25) Revestimiento de goma (página 26)
Tratamiento específico de la superficie de los tubos	Nitrocarburoción
Serie 1500	Rodillo con o sin casquillo de cojinete de deslizamiento
Atenuación del ruido	Para tubo de Ø 50 mm

RODILLOS

SERIE 1500/1520

Rodillo transportador con cojinete de deslizamiento



Capacidades de carga de la serie 1500 con eje rígido

La tabla de capacidades de carga se refiere a un rango de temperaturas de -5 hasta $+20$ °C para tubos de PVC y a un rango de temperaturas de -28 hasta $+40$ °C para tubos de acero.
Es válida para las siguientes versiones de eje: eje rígido.

Rodamiento: Cojinete de deslizamiento.

Material del tubo	Ø de tubo/grosor [mm]	Ø de eje [mm]	Carga estática máxima [N] para una longitud de montaje [mm]							
			100	200	300	400	500	600	700	800
PVC	30 x 1,8	6	50	50	35	20	12	–	–	–
	50 x 2,8	6	120	120	120	120	95	65	48	35
Acero	30 x 1,2	6	50	50	50	50	50	50	50	50
	50 x 1,5	6	120	120	120	120	120	120	120	120

Capacidades de carga de la serie 1520 con bulón de eje

La tabla de capacidades de carga se refiere a un rango de temperaturas de -5 hasta $+20$ °C para tubos de PVC y a un rango de temperaturas de -28 hasta $+40$ °C para tubos de acero.
Válido para las siguientes versiones de eje: Bulón de eje con rosca interior.

Rodamiento: Cojinete de deslizamiento.

Material del tubo	Ø de tubo/grosor [mm]	Ø de bulón de eje [mm]	Carga estática máxima [N] para una longitud de montaje [mm]							
			200	300	400	600	800	1000	1300	1600
PVC	50 x 2,8	12	500	250	150	65	36	–	–	–
Acero	50 x 1,5	12	1100	1100	1100	1100	1100	1100	650	400

Desmontaje de un rodillo de la serie 1500

Un rodillo de la serie 1500 se puede montar muy fácilmente en los agujeros hexagonales con ayuda de los casquillos de los cojinetes de deslizamiento incluidos en el suministro. Esto resulta sencillo así mismo si se debe desmontar de nuevo el rodillo, p. ej., para su limpieza. Para el desmontaje, Interroll recomienda una llave fija del 12. La llave fija se debe colocar entre el lado inferior del perfil lateral y la tapa de cierre del rodillo. Se debe colocar en el hexágono de tal manera que ya no sobresalgan las dos plaquitas del casquillo del cojinete de deslizamiento. Las plaquitas impiden la salida accidental de los casquillos del cojinete de deslizamiento fuera del perfil lateral. El casquillo del cojinete de deslizamiento se puede extraer fácilmente hacia fuera colocando las plaquitas a través de la llave fija.



RODILLOS SERIE 1500/1520

Rodillo transportador con cojinete de deslizamiento

Medidas de la serie 1500

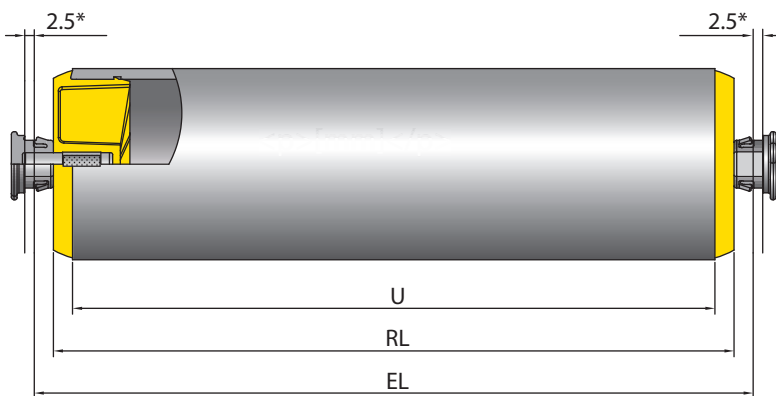
Ya se ha contemplado un juego axial suficiente, por lo cual se requiere únicamente la anchura nominal real entre los perfiles laterales. Medidas para pedido de revestimientos de tubo, p. ej., fundas de PVC, véase página 24.

- RL = Longitud de referencia/longitud de pedido
- EL = Longitud de montaje, ancho nominal entre los perfiles laterales
- U = Longitud de tubo útil, longitud sin tapas de cierre y con tubo metálico rebordeado sin longitud del rebordeado

Ø de tubo [mm]	Material del tubo	Ø de eje [mm]	EL [mm]	U [mm]
30 x 1,2	Acero	6 Stub/11 HEX Clip	RL + 10	RL - 20
30 x 1,8	PVC	6 Stub/11 HEX Clip	RL + 10	RL - 10
50 x 1,5	Acero	6 Stub/11 HEX Clip	RL + 10	RL - 22
50 x 2,8	PVC	6 Stub/11 HEX Clip	RL + 10	RL - 10

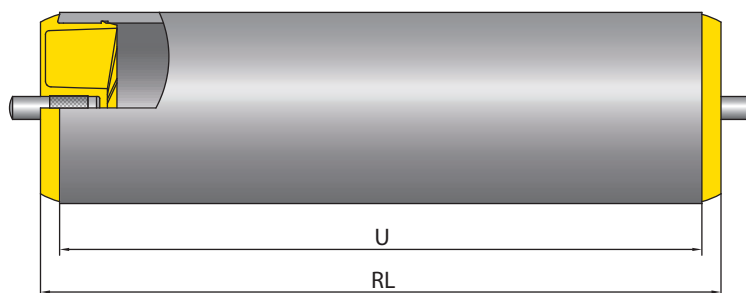
- Stub = Bulón de eje
- HEX = Hexagonal

Tubo de PVC con casquillo de cojinete de deslizamiento



* Anchura máxima de perfil

Tubo de PVC sin casquillo de cojinete de deslizamiento



RODILLOS

SERIE 1500/1520

Rodillo transportador con cojinete de deslizamiento



Medidas de la serie 1520

Ya se ha contemplado un juego axial suficiente, por lo cual se requiere únicamente la anchura nominal real entre los perfiles laterales. Medidas para pedido de revestimientos de tubo, p. ej., fundas de PVC, véase página 24.

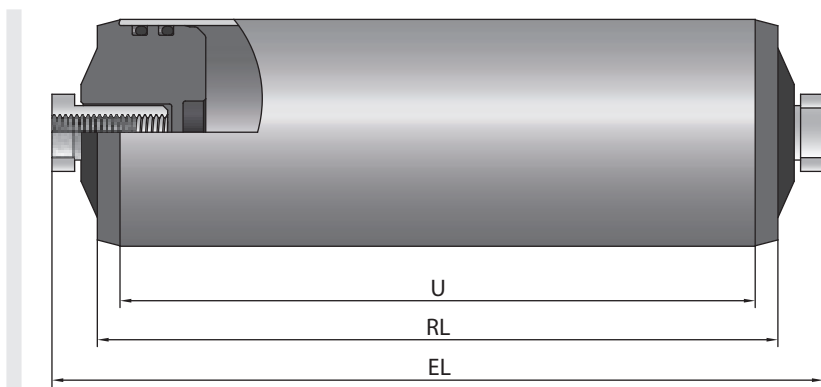
RL = Longitud de referencia/longitud de pedido

EL = Longitud de montaje, ancho nominal entre los perfiles laterales

U = Longitud de tubo útil, longitud sin tapas de cierre y con tubo metálico rebordeado sin longitud del rebordeado

Tubo de acero y bulón de eje con rosca interior

Ø de tubo [mm]	Material del tubo	Ø de eje [mm]	EL [mm]	U [mm]
50 x 1,5	Acero	Bulón de eje con rosca interior M8	RL + 20	RL - 10
50 x 2,8	PVC	Bulón de eje con rosca interior M8	RL + 20	RL - 10





RODILLOS SERIE 1500/1520

Rodillo transportador con cojinete de deslizamiento