

# PRODUCTOS CLAVE

## BLOQUE DE HOJAS RM 8812



24V

48V

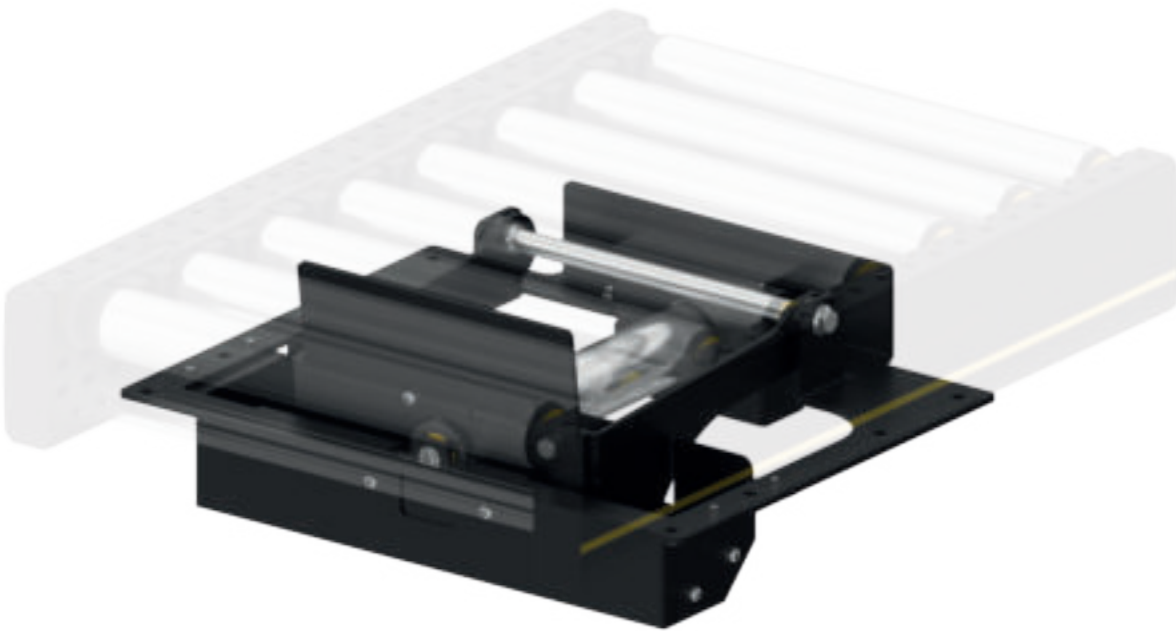
400V

### Descripción del producto

El tope escamoteable Interroll es un bloqueo de parada accionado eléctricamente que va hacia arriba entre los rodillos para detener o acumular mercancía. Los bloqueos de hojas suelen usarse junto con componentes de transporte, tales como desviadores y empujadores, para alinear productos o coordinar procesos.

### Alcance de suministro

- El módulo está completamente montado, inclusive los sensores y la tarjeta de mando



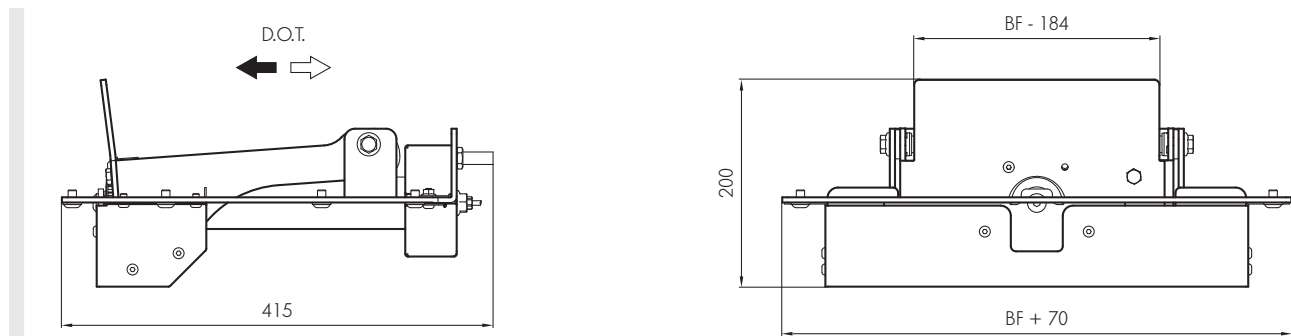
# PRODUCTOS CLAVE

## BLOQUE DE HOJAS RM 8812

### Datos técnicos

Datos técnicos generales	
Presión de acumulación máxima	100 N
Temperatura ambiente	De +5 hasta +40 °C
Accionamiento	
Tensión nominal	24/48 V

### Dimensiones



BF	Ancho entre perfiles	420, 620, 840 mm (otros a petición)
P	Paso mínimo entre rodillos	90 mm
$\Delta H$	Elevación	25 mm (5 mm por debajo del borde superior del rodillo hasta 20 mm por encima del borde superior del rodillo)