

# TRANSPORTADORES DE RODILLOS

## RM 8340

Transportador alineador  
Accionado



24V

48V

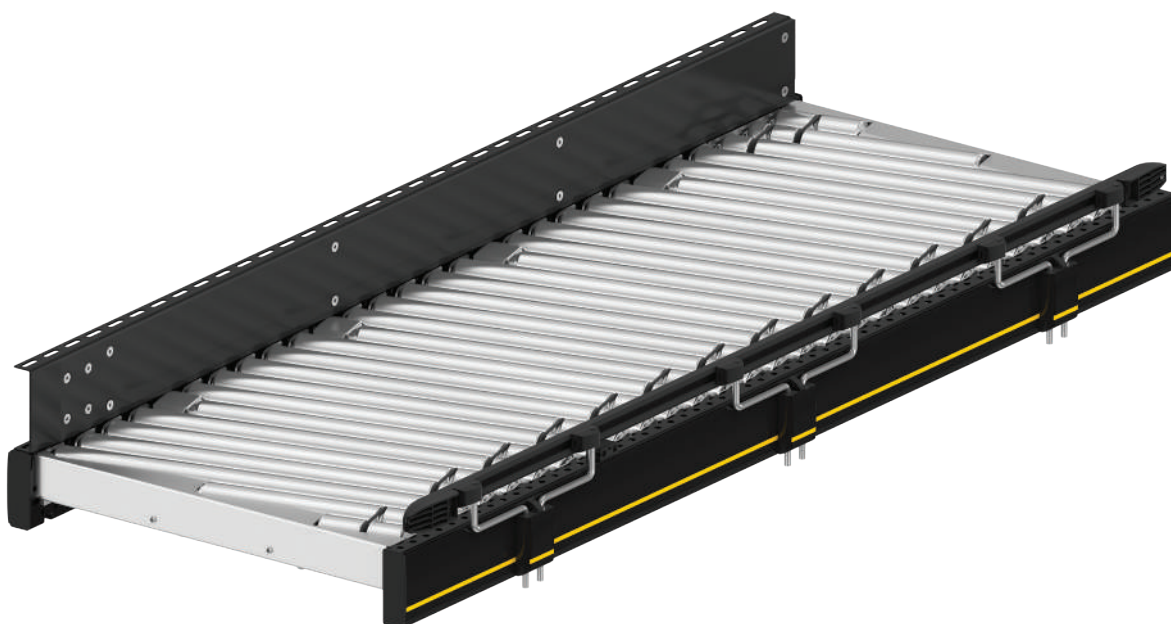
400V

### Descripción del producto

El transportador alineador de 24/48 V dirige los productos en diagonal respecto a la dirección de transporte hacia una cara lateral y, dado el caso, los coloca en la guía lateral. La guía lateral tiene que ser apta para ello.

### Alcance de suministro

- El suministro incluye 1 sensor por transportador/zona
- Suministro incluido cable de (comunicación vía) bus
- Suministro incluida guía lateral rodante o deslizante en un lado
- Suministro sin cable Bus (de telecomunicación)
- El módulo está completamente montado y con los cables instalados
- Los soportes y las tapas de cierre deben pedirse por separado



# TRANSPORTADORES DE RODILLOS RM 8340

Transportador alineador  
Accionado

## Datos técnicos

Datos técnicos generales	
Capacidad de carga máx.*	50 kg/m
Velocidad de transporte*	0,1 hasta 1,0 m/s (hasta 50 kg) 1,01 hasta 1,39 m/s (con 35 kg, 48 V, 50 W, BI, máx. 10 arranques/paradas por minuto y una longitud mínima de producto transportado de 450 mm)
Potencia eléctrica máx. por zona	50 W
Pendiente ascendente/descendente	No adecuado
Temperatura ambiente	De +5 hasta +40 °C
Rodillo	
Tipo de rodillo	Interroll Serie 3500
Diámetro de rodillos	50 mm
Material del rodillo	Acero 1,5 mm, cincado
Accionamiento	
Tensión nominal	24/48 V
Tipo de motor	RollerDrive Interroll EC5000
Medio de accionamiento	Correas redondas
Transmisión de par	Rodillo - Rodillo
Control	MultiControl

\*No siempre es posible combinar los valores máximos.

# TRANSPORTADORES DE RODILLOS RM 8340

Transportador alineador  
Accionado

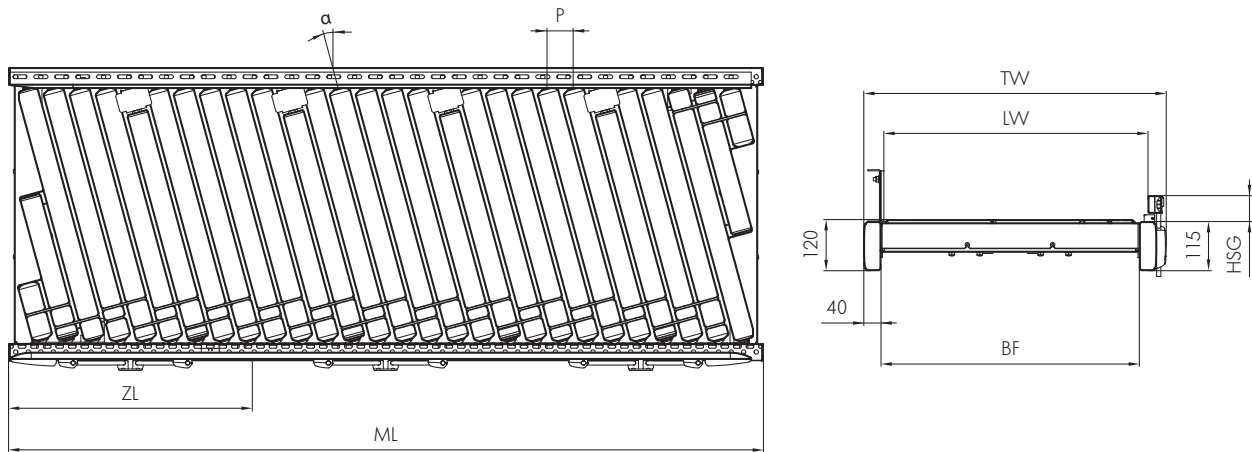


24V

48V

400V

## Dimensiones



BF	Ancho entre perfiles	420, 620, 840 mm (otros a petición)
LW	Ancho interior	BF (+120/-90 mm en un lado)
ML	Longitud del módulo	ZL x número de zonas
ZL	Longitud de la zona	En función del ángulo y del ancho entre perfiles
TW	Anchura del módulo	BF + 80 mm
P	Paso entre rodillos	60 mm
$\alpha$	Ángulo de los rodillos	7°/15,2°
HSG	Altura de la guía lateral	35 – 65 mm
	Altura de la guía lateral en el lado de alineación	120 mm como versión deslizante o rodante