

CONVOYEUR À ROULEAUX RM 8210

Section droite
Avec entraînement



24V

48V

400V

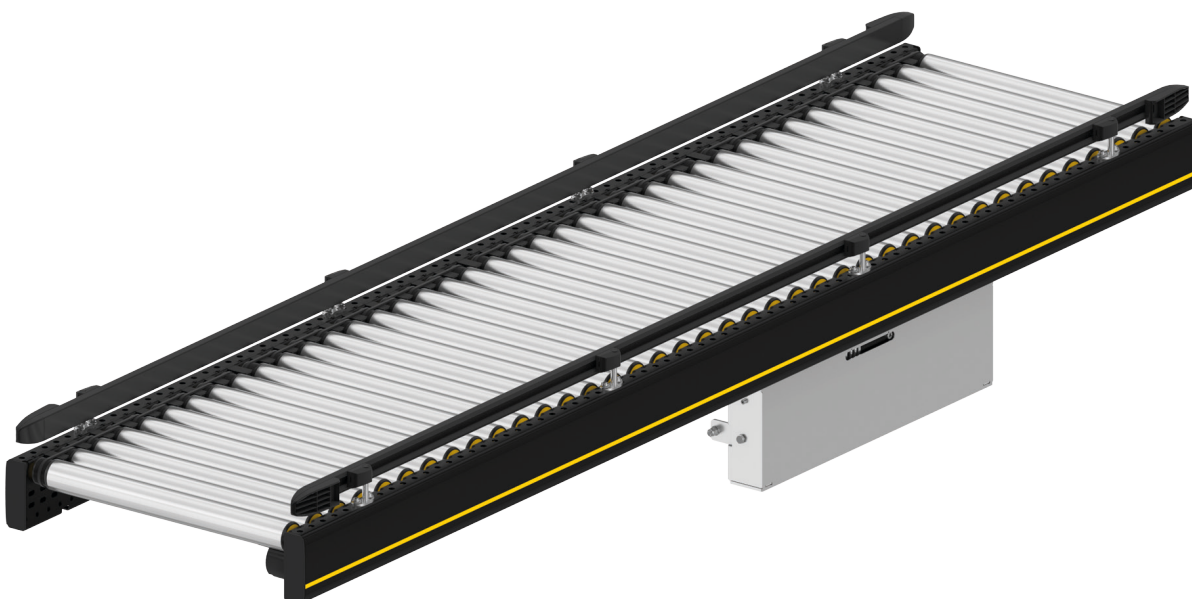


Description du produit

Le convoyeur à courroie plate et à entraînement permanent RM 8210 fait office de convoyeur de transport qui ne nécessite qu'un seul entraînement de 400 V pour des sections longues pouvant atteindre 12 m.

Contenu de la livraison

- Livraison incluant 1 capteur par convoyeur
- Le module est partiellement assemblé, les guidages latéraux et la courroie plate sont joints séparément
- Prière de commander séparément les supports et embouts



CONVOYEUR À ROULEAUX RM 8210

Section droite
Avec entraînement

Caractéristiques techniques

Données techniques générales	
Capacité de charge max.*	50 kg/m
Vitesse de convoyage transport*	0,1 à 2,0 m/s
Pente ascendante/descendante	Ne convient pas
Température ambiante	+5 jusqu'à +40 °C
Rouleau	
Type de rouleau	Interroll Série 1700
Diamètre des rouleaux	50 mm
Matériau de rouleau	Acier zingué, 1,5 mm
Entraînement	
Tension nominale	400 V
Type d'entraînement	Courroie plate (transport)

*La combinaison des valeurs maximales n'est pas toujours possible.

CONVOYEUR À ROULEAUX RM 8210

Section droite
Avec entraînement



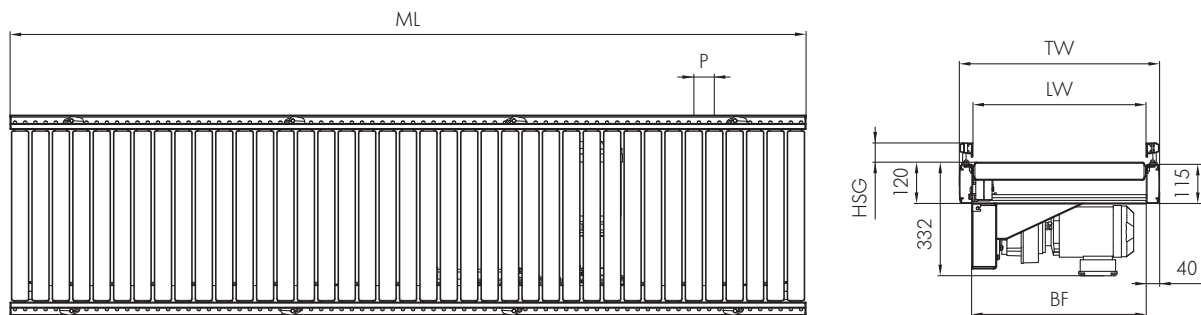
24V

48V

400V



Dimensions



BF	Largeur nominale	420, 620, 840 mm (autres dimensions sur demande)
LW	Largeur utile	BF (+120/-90 mm par côté, guidage latéral flexible)
ML*	Longueur de module, transport	Max. 12 000 mm
TW	Largeur de module	BF + 80 mm
P	Pas entre les rouleaux	60/90/120 mm
HSG	Hauteur guidage latéral	68 mm (standard), réglable de 35 à 80 mm avec des supports fixes

*Si une courbe esclave est entraînée par un convoyeur droit, la longueur du module max. est réduite de 3000 mm, et de 6000 mm en présence de 2 courbes.