

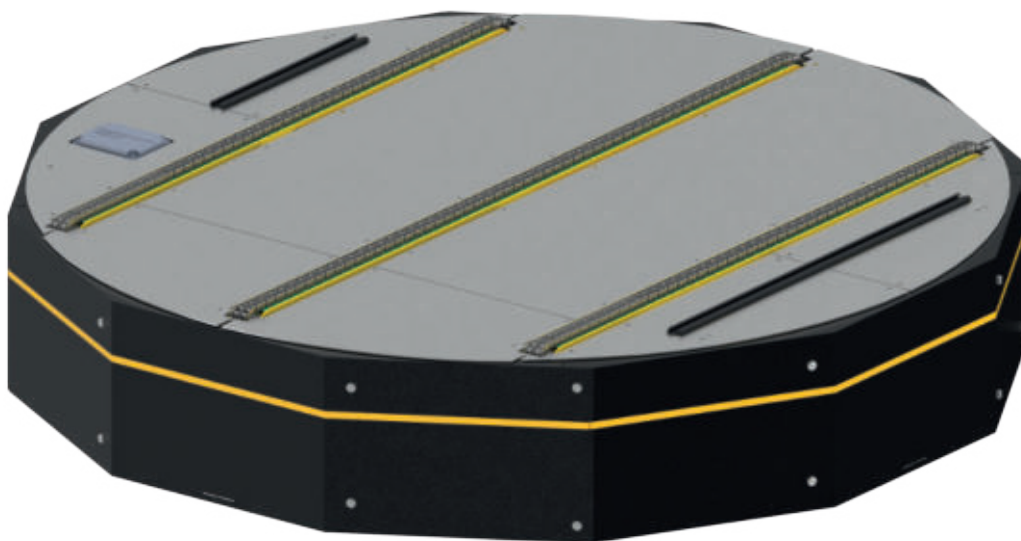
TAVOLA ROTANTE PM 9737



Descrizione del prodotto

La tavola rotante serve al cambio di direzione e all'inversione di pallet pieni e vuoti. La rotazione può essere compresa fra 0° e 270°. Il movimento di rotazione avviene tramite un pignone posto direttamente sull'albero motore che l'angolo di rotazione tramite una catena a rullini di precisione.

Il supporto di rotazione è costituito da una robusta ralla a sfere sterzante. La stazione esterna per il tensionamento dei rulli portanti consente di correggere facilmente la tensione della catena di trasmissione. L'azionamento del trasportatore a rulli è posto sul lato destro rispetto alla direzione di trasporto (FR) oppure, come opzione, sul lato sinistro. Con i supporti regolabili è possibile compensare facilmente le irregolarità del pavimento.

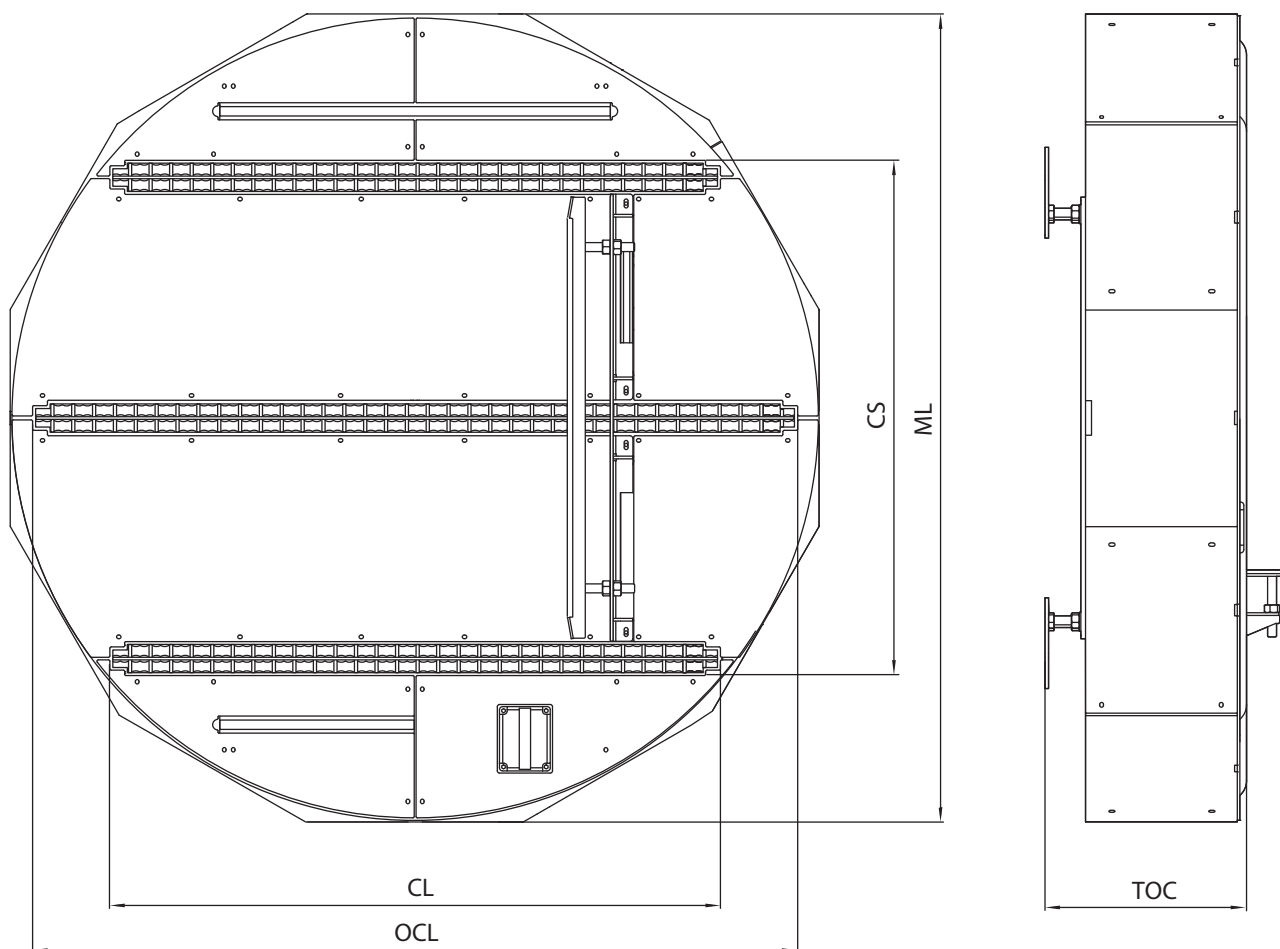


Dati tecnici

| | |
|---|--|
| Dati tecnici generali | |
| Portata max. | 1500 kg/m |
| Velocità di trasporto | Da 0,1 fino a 0,5 m/s |
| Velocità di rotazione (V) | 90° in 4s |
| Temperatura ambientale | Da -28 °C fino a +45 °C (senza condensa) Nota: applicazioni di surgelazione possibili solo come opzione |
| Salita/discesa | Non idoneo |
| Azionamento trasportatore a catena | |
| Tensione nominale | 400 V |
| Potenza | Da 0,12 fino a 0,75 kW |
| Catena a rullini | 5/8" x 3/8" duplex con piastre diritte |
| Azionamento tavola rotante | |
| Tensione nominale | 400 V |
| Tipo di motore | Motoriduttore |
| Potenza | 0,37 kW |
| Catena a rullini | 5/8" x 3/8" |
| Profilo | |
| Dimensioni | 200 x 70 x 4 mm |
| Colore | Verniciatura a polvere, tutti i colori RAL possibili |
| Materiale | Acciaio |

TAVOLA ROTANTE PM 9737

Dimensioni



| | |
|---|-----------------------|
| Larghezza del materiale trasportato (CGW) | 850, 1000, 1200 mm |
| Passo catena (CS) | 1075 mm |
| Altezza di trasporto (TOC) | Da 350 fino a 1200 mm |
| Lunghezza di trasporto (CL) | 1360 mm |
| Lunghezza di trasporto totale (OCL) | 1740 mm |
| Lunghezza del modulo (ML) | 1890 mm |

TAVOLA ROTANTE PM 9737

Trasportatori per pallet

Indicazioni per l'uso