

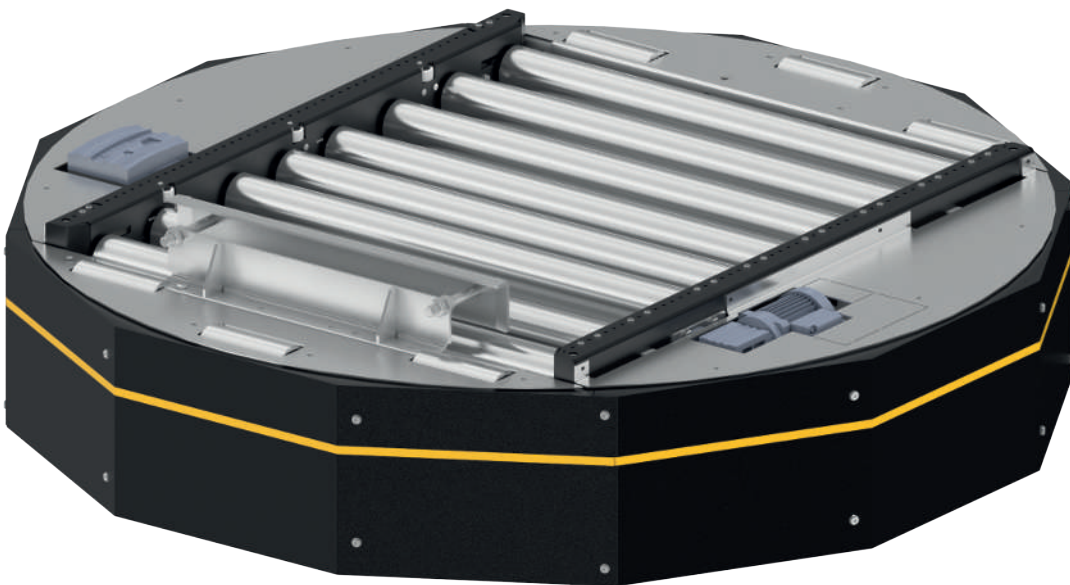
# MESA GIRATORIA PM 9735



## Descripción del producto

La mesa giratoria sirve para realizar un cambio de dirección o bien para invertir el sentido de la marcha de paletas llenas y vacías. El cambio de dirección está comprendido entre 0° y 360°. El movimiento de giro se realiza mediante un piñón de cadena que está montado directamente sobre el eje del motor y ejecuta el ángulo de giro mediante una cadena de rodillos de precisión.

El apoyo giratorio se realiza mediante una corona giratoria de bolas. La estación tensora de cadena exterior de los rodillos portadores hace posible retensar fácilmente la cadena de accionamiento. El accionamiento del transportador de rodillos está montado en el lado derecho en la dirección de transporte (FR) u opcionalmente, en el izquierdo. Las desigualdades del pavimento se pueden compensar de modo sencillo mediante el uso de soportes regulables.

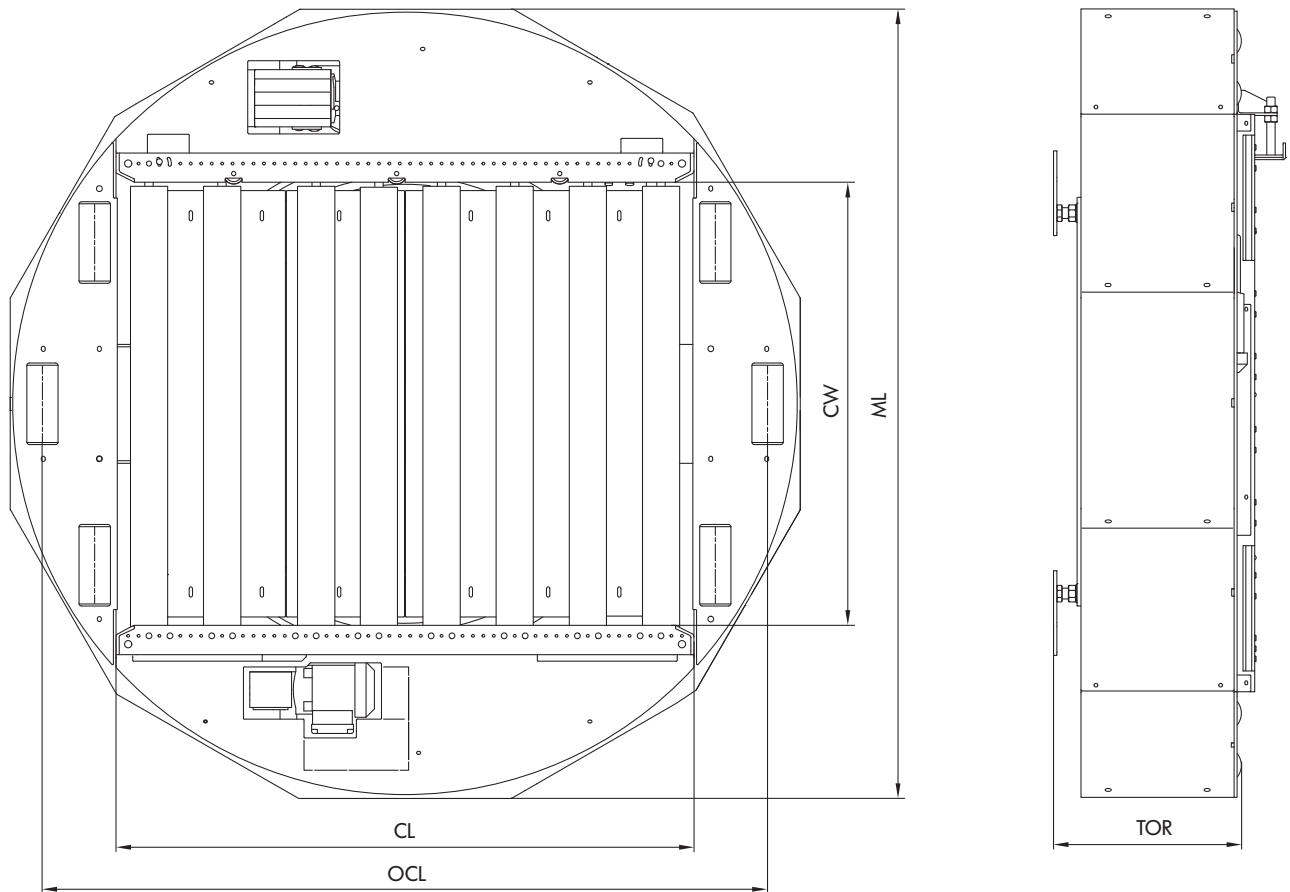


## Datos técnicos

<b>Datos técnicos generales</b>	
Capacidad de carga máx.	1500 kg/zona
Velocidad de transporte	0,1 hasta 0,5 m/s
Velocidad de giro (V)	90° en 4 s
Temperatura ambiente	-28 °C hasta +45 °C (sin condensación) Nota: Las aplicaciones en congelación son posibles solo de modo opcional
Pendiente ascendente/descendente	no adecuado
<b>Accionamiento de transportador de rodillos</b>	
Tensión nominal	400 V
Potencia	0,12 hasta 0,75 kW
Cadena de rodillos	5/8" x 3/8"
<b>Accionamiento de mesa giratoria</b>	
Tensión nominal	400 V
Tipo de motor	Motor reductor
Potencia	0,37 kW
Cadena de rodillos	5/8" x 3/8"
<b>Rodillos</b>	
Tipo de rodillo	Interroll serie 3950
Diámetro de rodillos	89 mm
Piñón de cadena	Z18
Grosor de pared de los rodillos	3 o 5 mm
Material	Acero galvanizado
<b>Perfil</b>	
Dimensiones	200 x 70 x 4 mm
Color	Pulvirrecubiertos, siendo posibles todos los colores RAL
Material	Acero

# MESA GIRATORIA PM 9735

## Dimensiones



Anchura de producto transportado (CGW)	800, 1000 mm
Anchura de transporte del módulo (CW)	1060 mm
Altura de transporte (TOR)	350 hasta 1200 mm
Longitud de transporte (CL)	1380 mm
Longitud total de transporte (OCL)	1740 mm
Longitud de módulo (ML)	1890 mm