

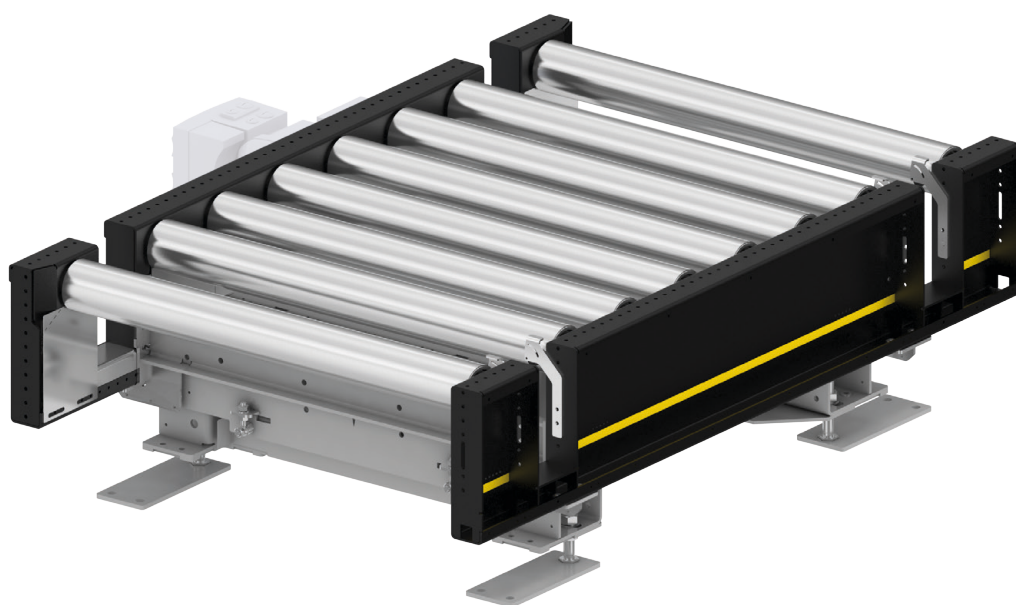
TRASFERITORE A RULLI PM 9732



Descrizione del prodotto

La tavola di sollevamento a rulli serve a cambiare direzione di 90° gradi per il trasporto orizzontale di pallet pieni e vuoti. L'azionamento del trasportatore a rulli è disponibile sul lato destro rispetto alla direzione di trasporto (FR) oppure sul lato sinistro del nastro. La trasmissione della forza avviene per mezzo di una catena a rullini di precisione da 5/8" x 3/8".

Un profilo in acciaio funge da telaio di sollevamento per gli alberi di sollevamento eccentrici alloggiati su cuscinetti a sfera. Il sollevamento parallelo è ad azionamento elettrico ed è alloggiato su cuscinetti a sfere esenti da manutenzione. Con i supporti regolabili è possibile compensare facilmente le irregolarità del pavimento.

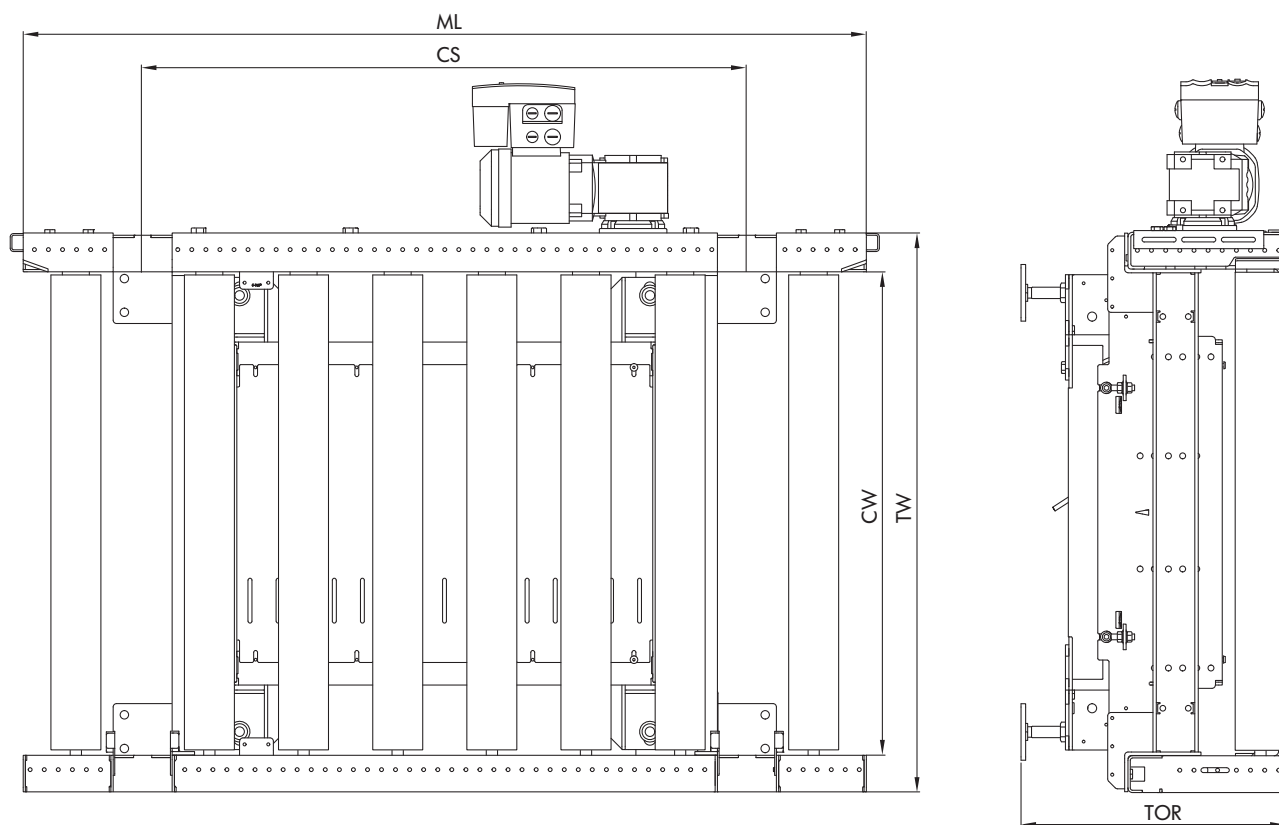


Dati tecnici

Dati tecnici generali	
Portata max.	1500 kg
Velocità di trasporto	Da 0,1 fino a 0,5 m/s
Altezza di sollevamento max.	60 mm
Posizioni di arresto	3
Temperatura ambientale	Da +5 °C fino a +45 °C (senza condensa), applicazioni di surgelazione su richiesta
Salita/discesa	Non idoneo
Numero incavi per tratti di catena	2 (CS = 950 mm); 2 o 3 (CS = 1075 mm)
Azionamento trasportatore a rulli	
Tensione nominale	400 V
Tipo di motore	Motoriduttore
Potenza	0,37 kW
Catena a rullini	5/8" x 3/8"
Azionamento sollevamento	
Tensione nominale	400 V
Tipo di motore	Motoriduttore
Potenza	Da 0,37 fino a 0,55 kW
Catena a rullini	3/4" x 7/16"
Rulli	
Tipo di rullo	Interroll serie 3950
Spessore parete dei rulli	3 mm
Diametro dei rulli	89 mm
Materiale	Acciaio, zincato
Profilo	
Dimensioni	283 x 65 (69) x 4 mm
Colore	Verniciato a polvere, in RAL 9005 (colore principale) o RAL 1023 (colore speciale)
Materiale	Acciaio

TRASFERITORE A RULLI PM 9732

Dimensioni



Larghezza del trasportatore (CW)	860, 1060, 1295 mm
Larghezza del modulo (TW)	1000, 1200, 1435 mm
Passo catena (CS)	950, 1075 mm
Altezza di trasporto (TOR)	Da 500 fino a 1200 mm
Lunghezza del modulo (ML)	1500 mm