

KETTENFÖRDERER PM 9720

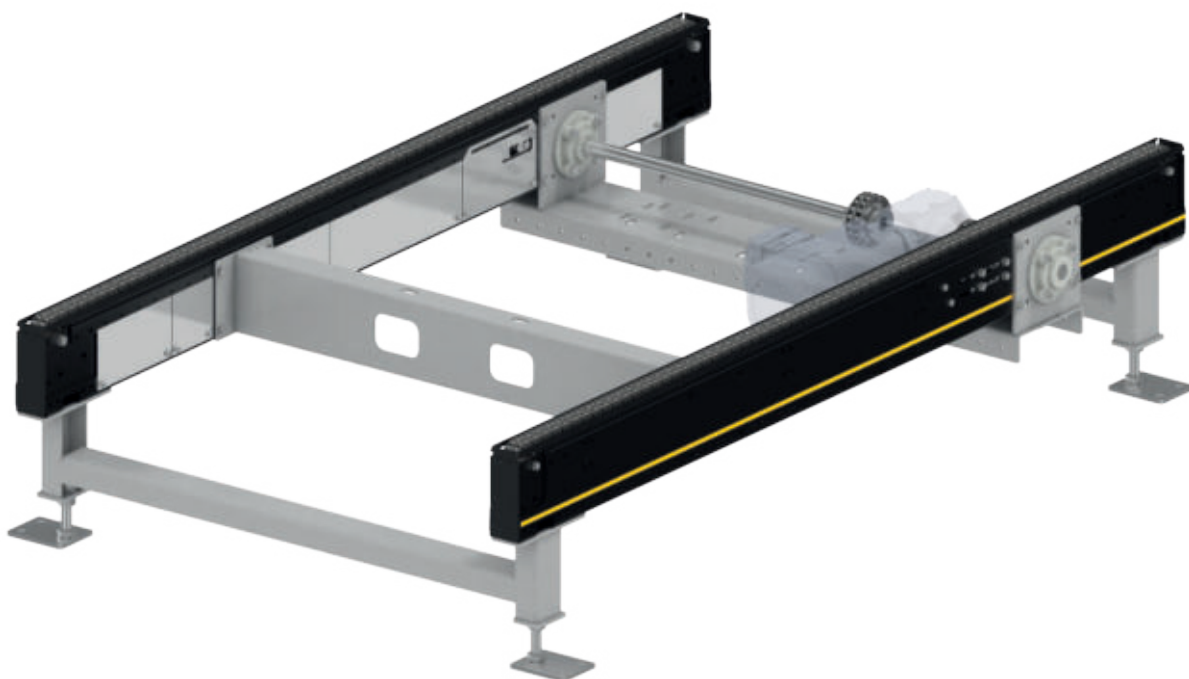


Produktbeschreibung

Der Kettenförderer ist geeignet für den horizontalen Transport von vollen und leeren Paletten. Als Transportkette kommt je Kettenstrang eine Duplex-Präzisionsrollenkette mit geraden Laschen zum Einsatz. Die Transportkette wird in einer Kunststoffgleitschiene geführt. Die integrierte Spannstation mit 180°-Umschlingung ermöglicht ein einfaches Nachspannen der Kette.

Die Antriebstation ist zwischen den Strängen angeordnet. Mit einstellbaren Stützen lassen sich Bodunebenheiten einfach ausgleichen.

Das Modul ist mit zwei oder drei Kettensträngen verfügbar. Wenn es sich um Sackware oder Schüttgut, schlechte Palettenqualität oder Gewicht von über 1000 kg handelt, empfehlen wir, einen Kettenförderer mit drei Kettensträngen einzusetzen.

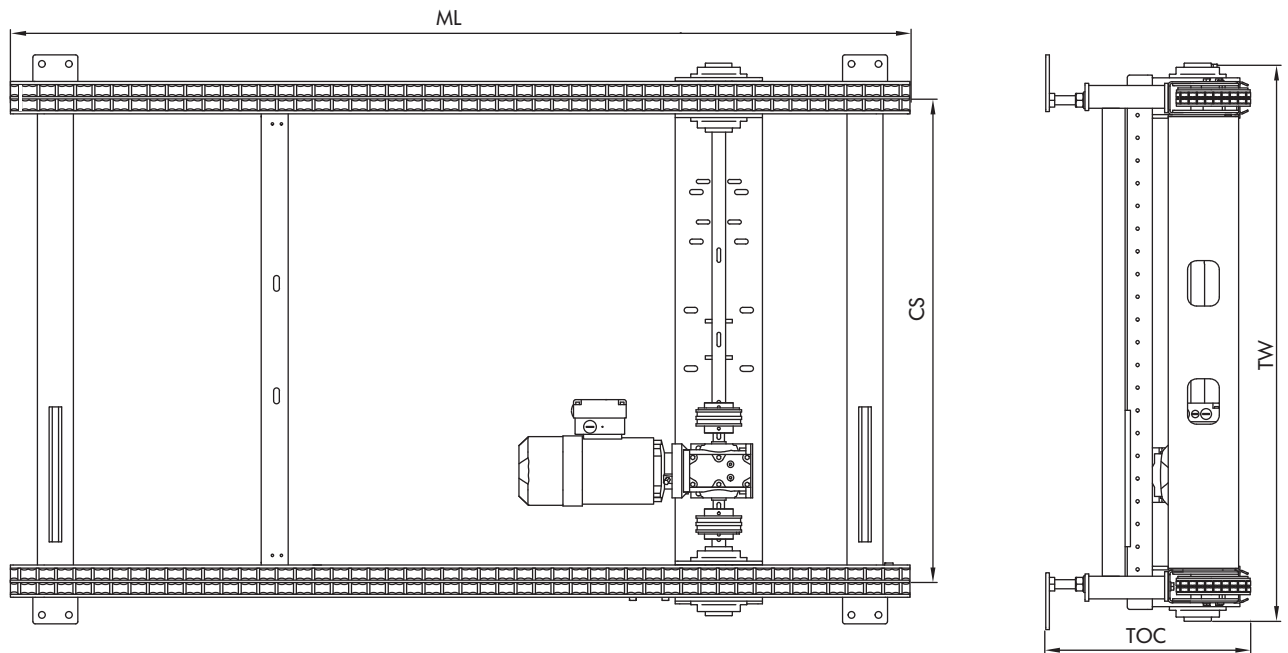


Technische Daten

Allgemeine technische Daten	
Max. Traglast	1500 kg/m oder 3000 kg pro Antrieb
Fördergeschwindigkeit	0,1 bis 0,5 m/s
Umgebungstemperatur	-28 °C bis +45 °C (nicht kondensierend) Hinweis: Tiefkühlanwendungen sind nur optional möglich
Steigung/Gefälle	bis max. 4 % (nur bei bestimmten Motorvarianten)
Anzahl der Ketten	2 oder 3
Antrieb	
Nennspannung	400 V
Motortyp	Getriebemotor
Leistung	0,25 bis 2,0 kW
Rollenkette	5/8" x 3/8" Duplex mit geraden Laschen
Profil	
Abmessungen	155 x 72 x 4 mm
Farbe	Pulverbeschichtet, alle RAL-Farben möglich
Material	Stahl

KETTENFÖRDERER PM 9720

Abmessungen



Fördergutbreite (CGW)	800, 1000, 1200 mm
Modulbreite (TW)	755, 905, 1230 mm
Kettenabstand (CS)	600, 750, 1075 mm
Förderhöhe (TOC)	270 bis 1200 mm
Modullänge (ML)	1200 bis 5600 mm

KETTENFÖRDERER PM 9720
