

TRASPORTATORI A CATENA PM 9720

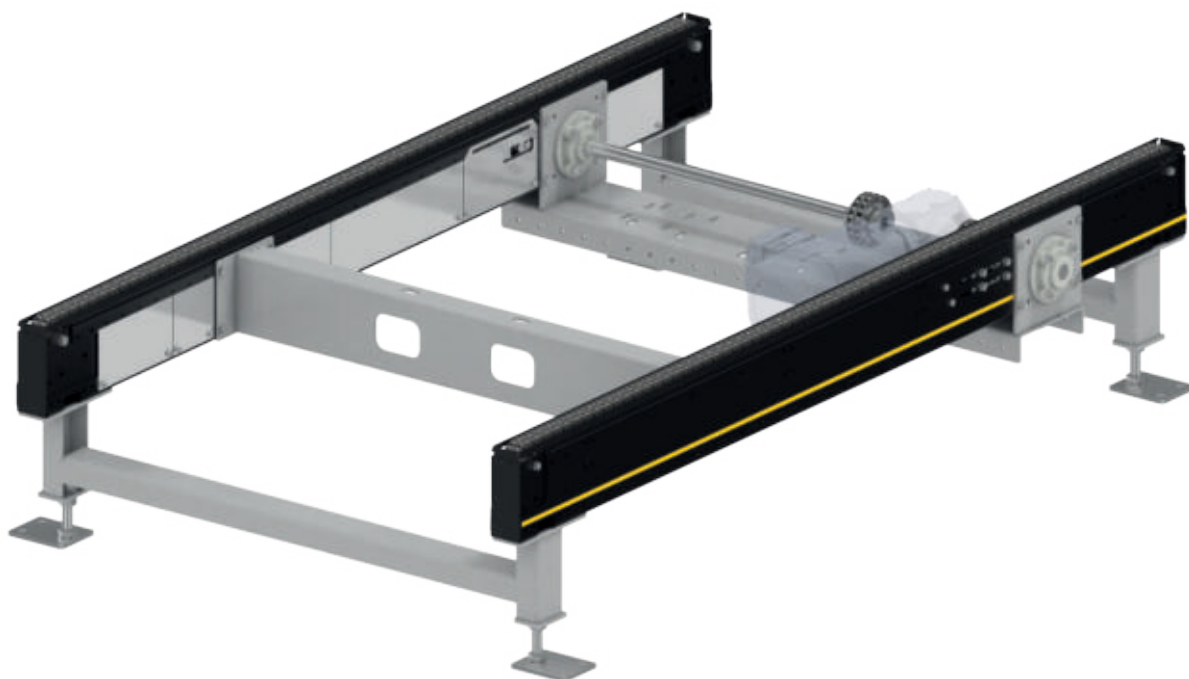


Descrizione del prodotto

Il trasportatore a catena è indicato per il trasporto orizzontale di pallet pieni e vuoti. Come catena di trasporto si utilizza una catena a rulli di precisione duplex con giunti a staffa diritta per ogni tratto. La catena di trasporto scorre in una guida di plastica. La stazione di tensionamento integrata con avvolgimento a 180° consente di correggere facilmente la tensione della catena.

La stazione di azionamento si trova fra un tratto e l'altro. Con i sostegni regolabili è possibile compensare facilmente le irregolarità del pavimento.

Il modulo è disponibile con due o tre tratti di catena. Nel caso di merce in sacchi o merce sfusa, pallet di scarsa qualità o peso superiore a 1000 kg, si consiglia di utilizzare un trasportatore a catena con tre tratti di catena.

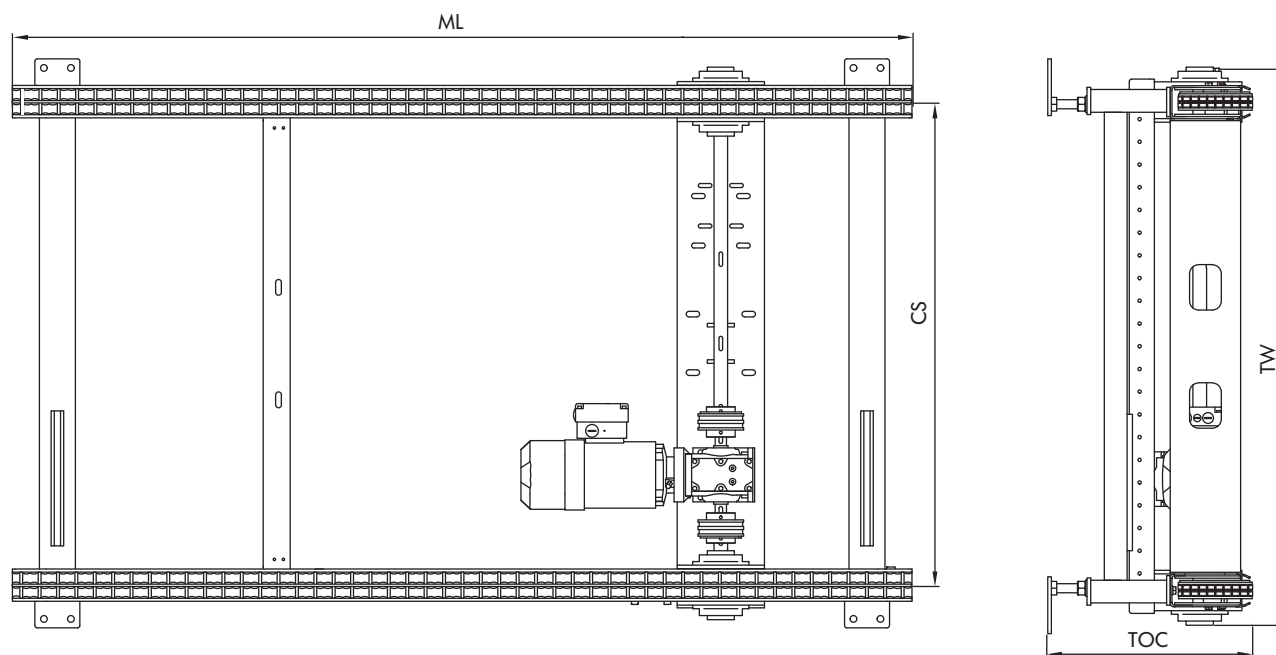


Dati tecnici

Dati tecnici generali	
Portata max.	1500 kg/m o 3000 kg per azionamento
Velocità di trasporto	Da 0,1 fino a 0,5 m/s
Temperatura ambientale	Da -28 °C fino a +45 °C (senza condensa) Nota: applicazioni di surgelazione possibili solo come opzione
Salita/discesa	Fino a max. 4 % (solo per alcune varianti di motore)
Numero di catene	2 o 3
Azionamento	
Tensione nominale	400 V
Tipo di motore	Motoriduttore
Potenza	Da 0,25 fino a 2,0 kW
Catena a rullini	5/8" x 3/8" duplex con piastre diritte
Profilo	
Dimensioni	155 x 72 x 4 mm
Colore	Verniciatura a polvere, tutti i colori RAL possibili
Materiale	Acciaio

TRASPORTATORI A CATENA PM 9720

Dimensioni



Larghezza del materiale trasportato (CGW)	800, 1000, 1200 mm
Larghezza del modulo (TW)	755, 905, 1230 mm
Passo catena (CS)	600, 750, 1075 mm
Altezza di trasporto (TOC)	Da 270 fino a 1200 mm
Lunghezza del modulo (ML)	Da 1200 fino a 5600 mm

TRASPORTATORI A CATENA PM 9720
