

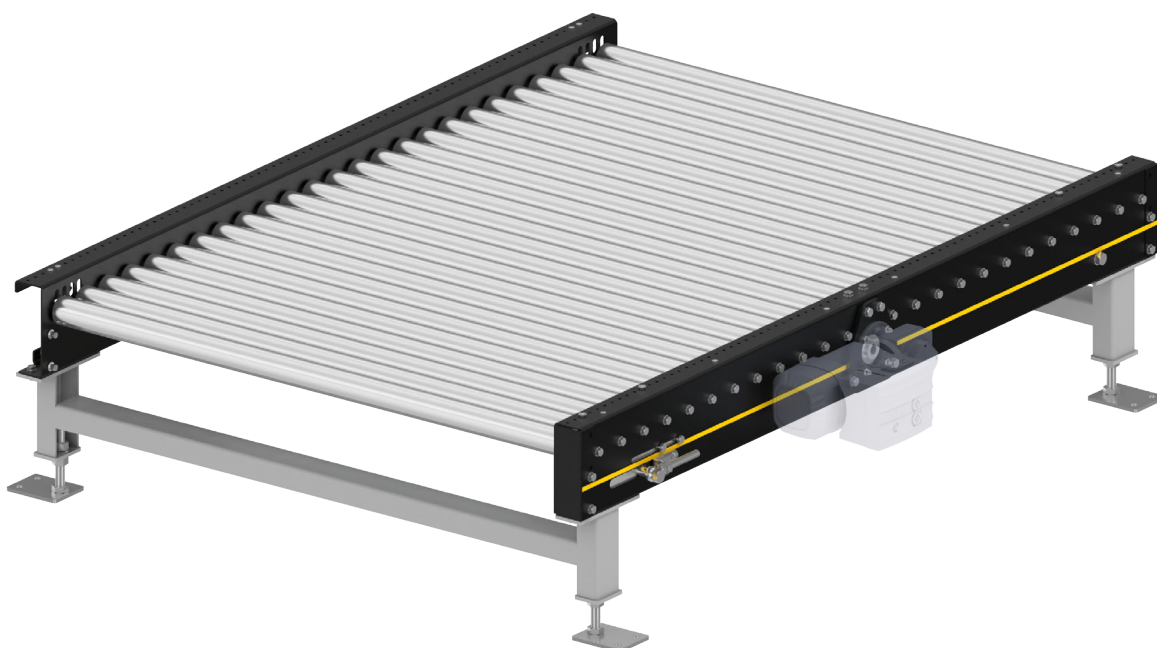
TRANSPORTADOR DE RODILLOS PM 9715



Descripción del producto

En particular, el transportador de rodillos es apto para paletas GMA, pero también para otros tipos de paletas para el transporte de paletas llenas y vacías.

La estación tensora de la cadena, situada en el exterior, permite retensar fácilmente la cadena de rodillos de precisión. El accionamiento está montado en el lado derecho o en el izquierdo en la dirección de transporte (FR). Las desigualdades del pavimento se pueden compensar de modo sencillo mediante el uso de soportes regulables.



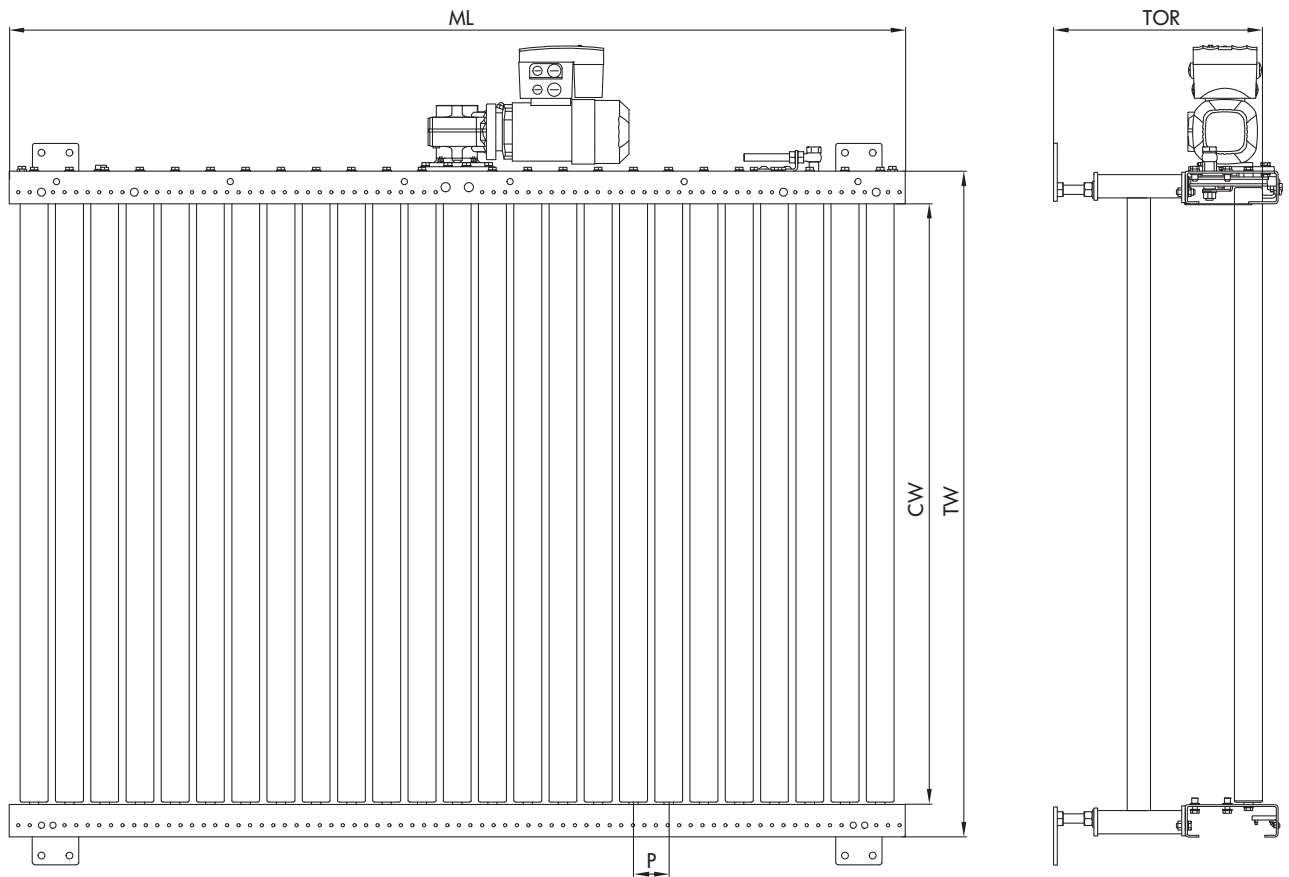
TRANSPORTADOR DE RODILLOS PM 9715

Datos técnicos

Datos técnicos generales	
Capacidad de carga máx.	1250 kg/m o 3000 kg por accionamiento
Velocidad de transporte	0,1 hasta 0,5 m/s
Temperatura ambiente	de +5 °C a +45 °C (sin condensación), aplicaciones de congelación bajo demanda
Rampa/pendiente	Hasta máx. 4 % (solo en determinadas variantes de motores)
Accionamiento	
Tensión nominal	400 V
Tipo de motor	Motor reductor
Potencia	0,12 hasta 0,75 kW
Cadena de rodillos	5/8" x 3/8"
Rodillos	
Tipo de rodillo	Interroll serie 3500
Diámetro de rodillos	60 mm
Piñón de cadena	Z13
Material	Acero galvanizado
Grosor de pared de los rodillos	3 mm
Perfil	
Dimensiones	200 x 70 x 4 mm
Color	Pintura electrostática, en RAL 9005 (color principal) o RAL 1023 (color de contraste)
Material	Acero

TRANSPORTADOR DE RODILLOS PM 9715

Dimensiones



Anchura de transporte del módulo (CW)	860, 1060, 1295 mm
Ancho de módulo (TW)	1000, 1200, 1435 mm
Altura de transporte (TOR)	180 o 350 hasta 1200 mm
Paso entre rodillos (P)	76 mm
Longitud de módulo (ML)	926 hasta 2978 mm