

ROLLENFÖRDERER PM 9712

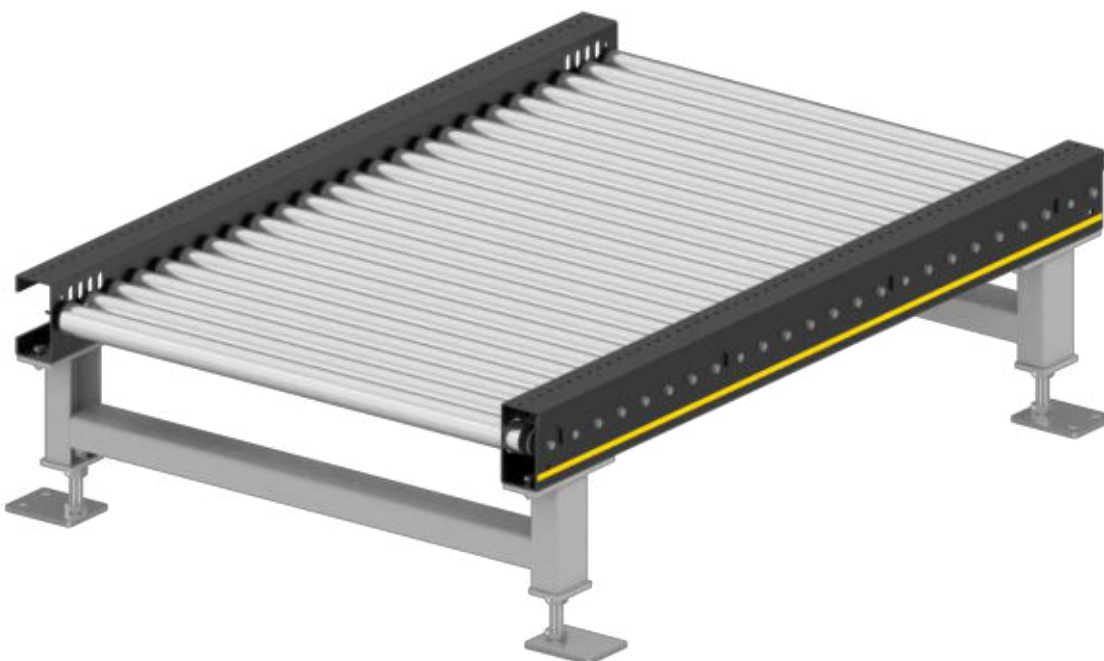


Produktbeschreibung

Der Rollenförderer ist geeignet für den horizontalen Transport von vollen und leeren Paletten. Der Antrieb erfolgt mit einer 48V RollerDrive, die über PolyVee-Riemen mit einer festen Anzahl von Mitlaufrollen verbunden ist. Da der Antrieb innerhalb der Seitenprofile liegt, können die einzelnen Module sehr dicht aneinander montiert werden wodurch eine sehr kompakte Bauweise möglich ist.

Das stabile Rahmenprofil dient gleichzeitig als Seitenführung. Mit einstellbaren Stützen lassen sich Bodunebenheiten einfach ausgleichen.

In Kombination mit MultiControl kann sehr einfach ein staudruckloser Förderer realisiert werden.

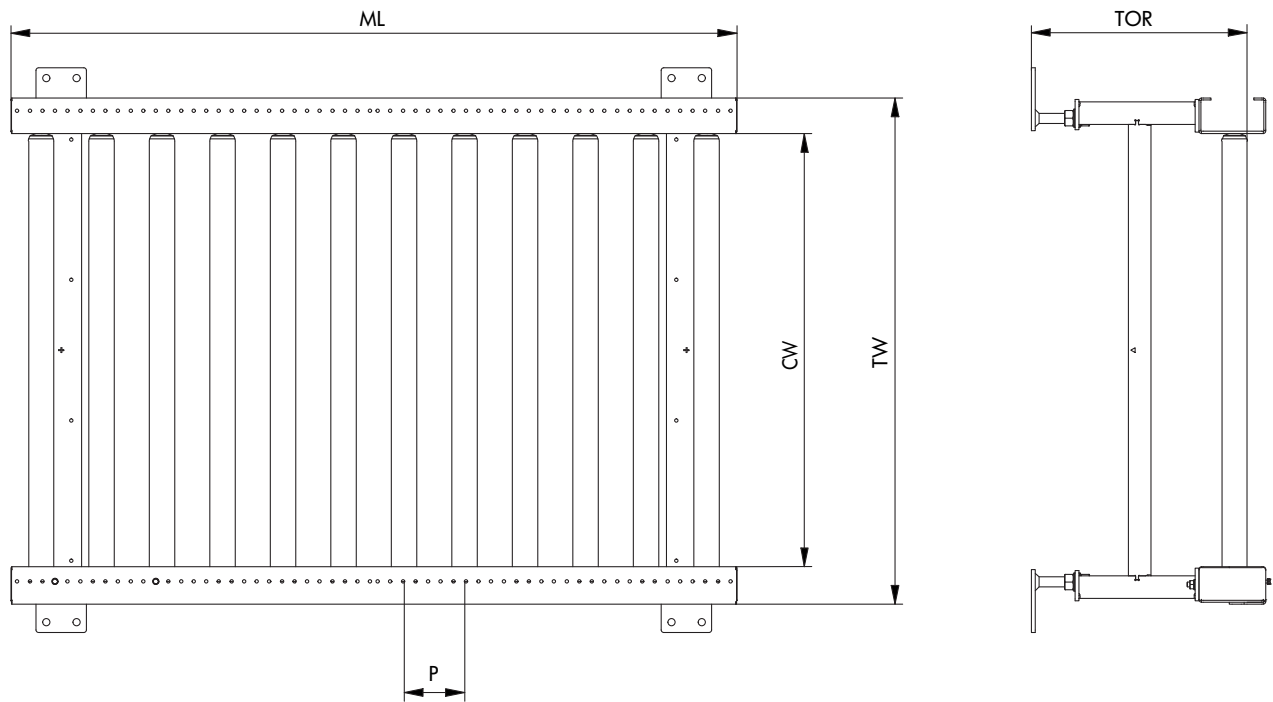


Technische Daten

Allgemeine technische Daten	
Max. Traglast	200 kg/m
Fördergeschwindigkeit	0,22 m/s
Umgebungstemperatur	0 °C bis +40 °C (nicht kondensierend) Hinweis: Tiefkühlanwendungen sind nur optional möglich
Steigung/Gefälle	bis max. 4 % (nur bei bestimmten Motorvarianten)
Antrieb	
Nennspannung	48 V
Motortyp	RollerDrive EC5000
Leistung	0,05 kW
Übertriebsmedium	PolyVee-Riemen
Rollen	
Rollentyp	Interroll Serie 3500
Rollendurchmesser	60 mm
Wandstärke der Rollen	2 mm
Material	Stahl verzinkt
Profil	
Systemlochung	30 mm
Abmessungen	132 x 70 x 4 mm
Farbe	Pulverbeschichtet, alle RAL-Farben möglich
Material	Stahl

ROLLENFÖRDERER PM 9712

Abmessungen



Fördergutbreite (CGW)	800, 1000, 1200 mm
Modulförderbreite (CW)	860, 1060, 1260 mm
Modulbreite (TW)	1000, 1200, 1400 mm
Förderhöhe (TOR)	95 bis 1200 mm
Rollenteilung (P)	90 bis 120 mm
Modullänge (ML)	240 bis 2160 mm

