

# TRANSPORTADOR DE RODILLOS PM 9712

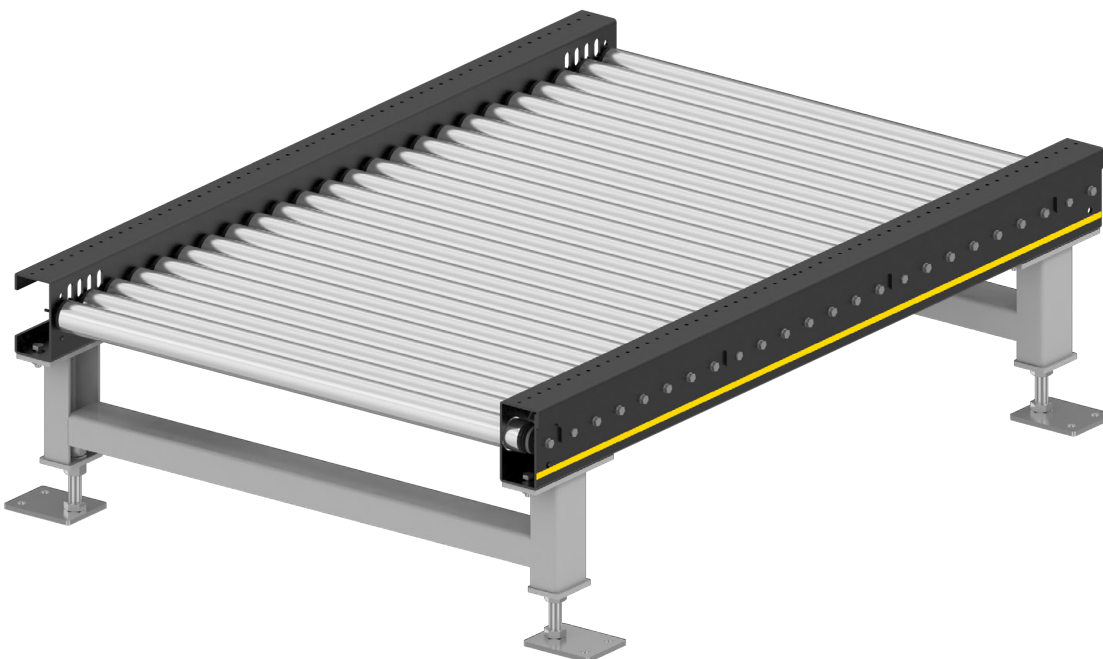


## Descripción del producto

El transportador de rodillos es apto para el transporte longitudinal de paletas llenas y vacías. El accionamiento se realiza con un RollerDrive de 24 V o de 48 V, que está conectado con correas PolyVee a una cantidad fija de rodillos no accionados. Dado que el accionamiento está montado en el rodillo, por lo tanto, dentro de los perfiles laterales, es posible montar los distintos módulos unos muy pegados a otros, con lo cual se hace posible una construcción muy compacta.

El robusto perfil estructural sirve al mismo tiempo de guía lateral. Las desigualdades del pavimento se pueden compensar de modo sencillo mediante el uso de soportes regulables.

En combinación con MultiControl se puede implementar muy fácilmente un transportador con acumulación sin presión.



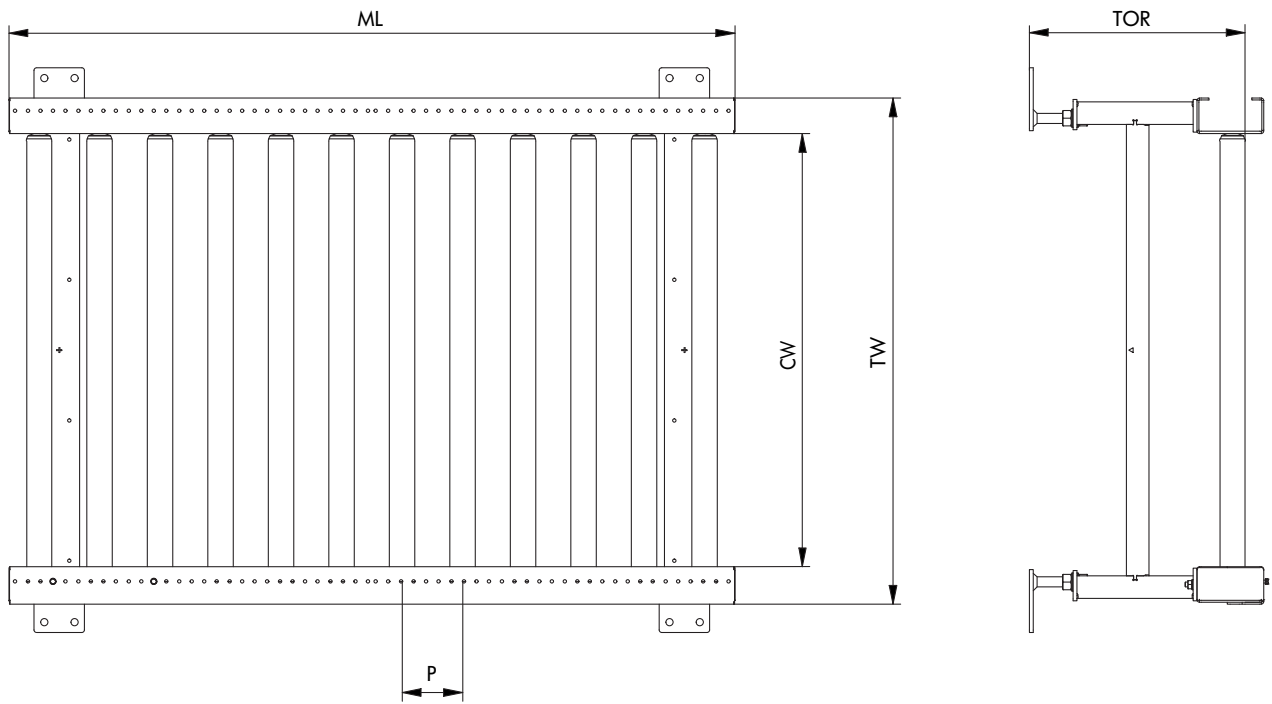
# TRANSPORTADOR DE RODILLOS PM 9712

## Datos técnicos

<b>Datos técnicos generales</b>	
Capacidad de carga máx.	415 kg/m o 500 kg por accionamiento
Velocidad de transporte	0,2 o 0,28 m/s
Temperatura ambiente	de +5 °C a +45 °C (sin condensación), aplicaciones de congelación bajo demanda
<b>Accionamiento</b>	
Tensión nominal	24/48 V
Tipo de motor	RollerDrive EC5000
Potencia	0,05 kW
Medio de transmisión de par	Correa PolyVee
<b>Rodillos</b>	
Tipo de rodillo	Interroll serie 3500
Diámetro de rodillos	60 mm
Grosor de pared de los rodillos	2 mm
Material	Acero galvanizado
<b>Perfil</b>	
Pretaladrado del perfil	30 mm
Dimensiones	132 x 70 x 4 mm
Color	Pintura electrostática, en RAL 9005 (color principal) o RAL 1023 (color de contraste)
Material	Acero

# TRANSPORTADOR DE RODILLOS PM 9712

## Dimensiones



Anchura de transporte del módulo (CW)	860, 1060, 1295 mm
Ancho de módulo (TW)	1000, 1200, 1435 mm
Altura de transporte (TOR)	95 o 350 hasta 1200 mm
Paso entre rodillos (P)	90 hasta 120 mm
Longitud de módulo (ML)	360 hasta 2970 mm