

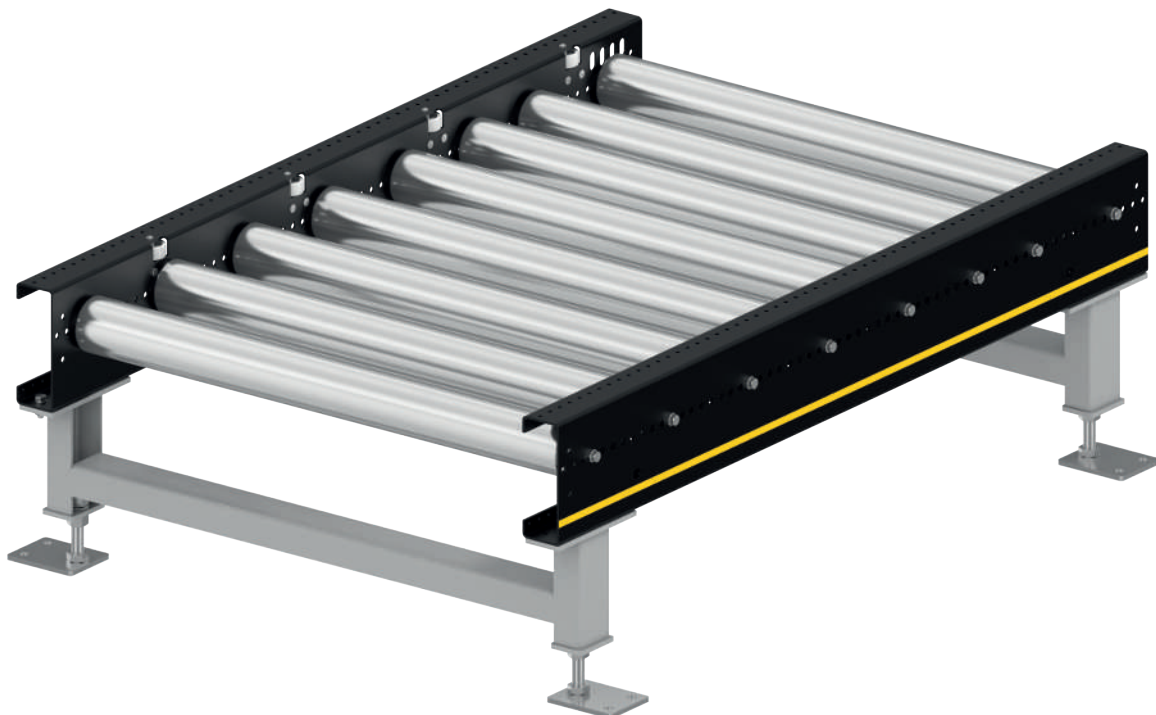
ROLLENFÖRDERER PM 9711



Produktbeschreibung

Der Rollenförderer ist geeignet für den horizontalen Transport von vollen und leeren Paletten. Durch den Kettenverlauf von Rolle zu Rolle ist kein Nachspannen der Ketten notwendig. Das stabile Rahmenprofil dient gleichzeitig als Seitenführung. Mit einstellbaren Stützen lassen sich Bodenunebenheiten einfach ausgleichen.

Durch den Einsatz des Interroll Pallet Drives ist eine kompakte Bauweise möglich. Da der Antrieb innerhalb der Seitenprofile liegt, können die einzelnen Module sehr dicht aneinander montiert werden. In Kombination mit MultiControl und PalletControl kann sehr einfach ein staudruckloser Förderer realisiert werden.

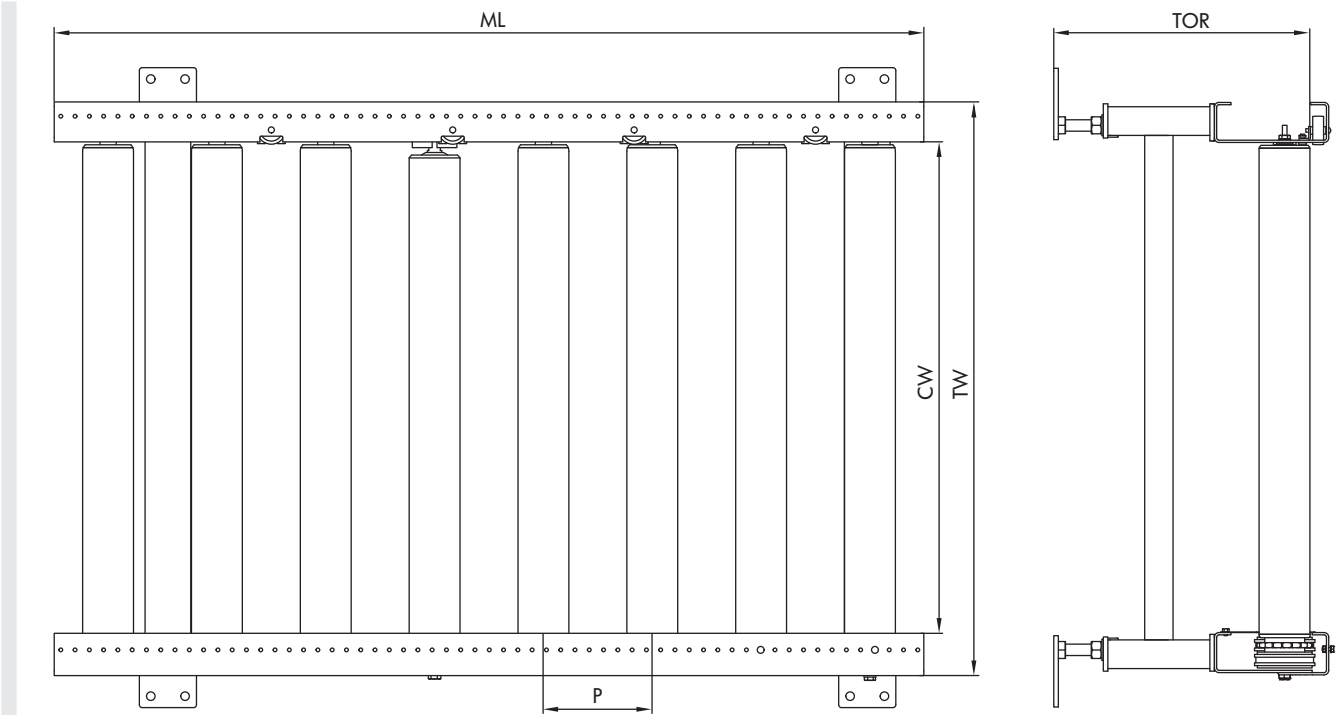


Technische Daten

Allgemeine technische Daten	
Max. Traglast	1000 kg/m
Fördergeschwindigkeit	0,22 m/s
Umgebungstemperatur	-5 °C bis +45 °C (nicht kondensierend) Hinweis: Tiefkühlanwendungen sind nur optional möglich
Steigung/Gefälle	bis max. 4 % (nur bei bestimmten Motorvarianten)
Antrieb	
Nennspannung	400 V
Motortyp	Pallet Drive
Leistung	0,07 kW
Rollenkette	5/8" x 3/8"
Rollen	
Rollentyp	Interroll Serie 3950
Rollendurchmesser	89 mm
Kettenrad	Z18
Wandstärke der Rollen	3 mm oder 5 mm
Material	Stahl verzinkt
Profil	
Systemlochung	31,75 mm
Abmessungen	200 x 70 x 4 mm
Farbe	Pulverbeschichtet, alle RAL-Farben möglich
Material	Stahl

ROLLENFÖRDERER PM 9711

Abmessungen



Fördergutbreite (CGW)	800, 1000, 1200 mm
Modulförderbreite (CW)	860, 1060, 1260 mm
Modulbreite (TW)	1000, 1200, 1400 mm
Förderhöhe (TOR)	170 bis 1200 mm
Rollenteilung (P)	127 bis 254 mm
Modullänge (ML)	300 bis 5960 mm