

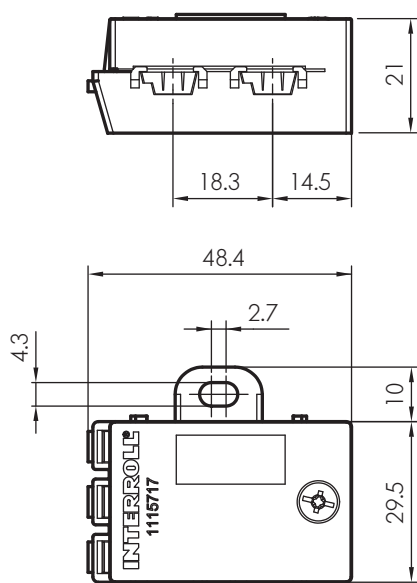
Cavo di distribuzione

Il cavo di distribuzione consente la separazione di un cavo a nastro piatto. La versione iniziale della MultiControl (codice articolo S-1101834), permetteva di collegare, in maniera opzionale, un secondo cavo a nastro piatto all'alimentazione elettrica dei RollerDrive collegati. La MultiControl di nuova generazione (codice articolo S-1103563) necessita invece sempre di due alimentazioni elettriche. Se la MultiControl di nuova generazione deve essere utilizzata come ricambio di un impianto dotato di un solo cavo a nastro piatto per l'alimentazione elettrica, è possibile utilizzare il cavo di distribuzione.

Con il cavo di distribuzione sono presenti due end cap in esecuzione destra e sinistra per proteggere le estremità dei cavi e mantenere il grado di protezione IP54 del sistema.

Codice articolo: S-1115717

Misure



Cavo di collegamento schermato

Per ridurre il rischio di disturbi elettromagnetici sul cavo di comunicazione della MultiControl, è possibile collegare a terra lo schermo del cavo. Su ciascuno dei due lati della MultiControl si trova un contatto collegato allo schermo del rispettivo cavo di comunicazione. Il cavo di collegamento schermato può essere utilizzato per collegare il contatto con terra funzionale oppure per collegare fra loro i due contatti della MultiControl. Il cavo di collegamento schermato ha una lunghezza di 330 m ed è dotato di un capocorda su ciascun lato. Con i capicorda è possibile avvitare il cavo a uno o ad entrambi i contatti della MultiControl. La fornitura comprende le viti e le rondelle dentate necessarie.

Codice articolo: S-1113876

Tappi ciechi MultiControl

La MultiControl è dotata di 4 collegamenti RollerDrive, 2 collegamenti di comunicazione e 4 collegamenti sensore o I/O. Se tutti i collegamenti sono occupati, la MultiControl presenta un grado di protezione IP54. A seconda delle applicazioni è possibile che non tutti i collegamenti siano utilizzati. Se occorre mantenere il grado di protezione IP54 anche in questo caso, è necessario chiudere i collegamenti liberi. Il pacchetto di tappi ciechi contiene tutti i tappi necessari nel caso in cui sia utilizzato solo il numero minimo di collegamenti della MultiControl.

Codice articolo: S-1104466

Pacchetto di tappi ciechi

Collegamento MultiControl	Tappo cieco grande	Utilizzo	Tappi ciechi inclusi
RollerDrive	M8	Innesto	3
Sensore o I/O	M8	Viti	3
Comunicazione	M12	Viti	1

I tappi ciechi sono forniti già pre confezionati per i collegamenti necessari.

Dati tecnici

- Intervallo di temperatura: da -30 fino a 40 °C
- Colore: Nero