

# SÉRIE DM

## OPTIONS ET ACCESSOIRES

### PALIERS-SUPPORTS DE MONTAGE

Pour tambours moteurs et tambours de renvoi

#### Câble

	Câble pour le codeur incrémental SKF 32	Câble pour le codeur incrémental RLS	Câble pour le résolveur LTN	SKS36 Hiperface (Sick/ Stegman)
<b>Brins principaux (nombre)</b>	4	8	6	8
<b>Section</b>	0,14 mm <sup>2</sup>	0,14 mm <sup>2</sup>	0,14 mm <sup>2</sup>	0,15 mm <sup>2</sup>
<b>Code numérique et code couleur</b>	Code couleur	Code couleur	Code couleur	Code couleur
<b>Isolation des fils (brins principaux)</b>	PVC	PVC	PVC	PP
<b>Isolation des fils (brins données)</b>	PVC	PVC	PVC	PUR
<b>Sans halogène</b>	Non	Oui	Non	Oui
<b>Couleur de la gaine extérieure</b>	Gris	Gris	Gris	Noir
<b>Blindé</b>	Cuivre	Cuivre	Cuivre	Cuivre
<b>Diamètre extérieur</b>	4,3 ± 0,3 mm	5,0 ± 0,2 mm	5,8 ± 0,3 mm	5,3 ± 0,3 mm
<b>Tension de service max.</b>	250 V	524 V	350 V	250 V
<b>Plage de température</b>	-20 à +105 °C selon la norme UL	-20 à +105 °C selon la norme UL	-20 à +80 °C selon la norme UL	-20 à +80 °C selon la norme UL

#### Paliers-supports de montage



Pour garantir une fixation sûre des tambours moteurs, des tambours de renvoi ou des moteurs à presse-étoupe ou boîte à bornes d'Interroll, des paliers à bride adaptés en acier inoxydable, aluminium et PE sont disponibles. Il est important que les tambours moteurs présentent un taraudage traversant dans l'axe avant et que les tambours de renvoi possèdent un alésage correspondant au niveau des deux extrémités de l'axe.

Vous trouverez les dimensions des axes avec taraudage dans les plans cotés de chaque tambour moteur.

# SÉRIE DM

## OPTIONS ET ACCESSOIRES

### PALIER-SUPPORTS DE MONTAGE

Pour tambours moteurs et tambours de renvoi

#### Sélection du produit

Tambour moteur	Tambour de renvoi	Kit de fixation	Matériau	Raccordement électrique	Référence			
					SW 13,5 mm	SW 20 mm	SW 25 mm	SW 30 mm
DM 0080		A + B	Aluminium	Presse-étoupe coudé Presse-étoupe droit Boîte à bornes	61008694	61113879	61113880	
	IM 0080	B + C	Aluminium		61008696	61113885	61113886	
DM 0080		A + B	PE	Presse-étoupe coudé Presse-étoupe droit Boîte à bornes	61008693	61113889	61113890	
	IM 0080	B + C	PE		61008695	61113895	61113896	
DM 0080		A + B	Acier inoxydable	Presse-étoupe coudé Presse-étoupe droit Boîte à bornes	61113943	61113944	61113945	
	IM 0080	B + C	Acier inoxydable		61113946	61113947	61113948	
DM 0113		A + B	Aluminium	Presse-étoupe coudé Presse-étoupe droit Boîte à bornes		61008698	61115658	
DM 0113		A + B	Aluminium	Fente pour raccord de câble		61008699	61115661	
	IM 0113	B + C	Aluminium			61008701	61115664	
DM 0113		A + B	PE	Presse-étoupe coudé Presse-étoupe droit Boîte à bornes		61006805	61115659	
DM 0113		A + B	PE	Fente pour raccord de câble		61008697	61115662	
	IM 0113	B + C	PE			61008700	61115665	
DM 0113		A + B	Acier inoxydable	Presse-étoupe coudé Presse-étoupe droit Boîte à bornes		61115655	61115657	
DM 0113		A + B	Acier inoxydable	Fente pour raccord de câble		61115656	61115660	
	IM 0113	B + C	Acier inoxydable			61115654	61115663	

# SÉRIE DM

## OPTIONS ET ACCESSOIRES

### PALIERS-SUPPORTS DE MONTAGE

Pour tambours moteurs et tambours de renvoi

Tambour moteur	Tambour de renvoi	Kit de fixation	Matériau	Raccordement électrique	Référence			
					SW 13,5 mm	SW 20 mm	SW 25 mm	SW 30 mm
DM 0138		A + B	Aluminium	Presse-étoupe coudé Presse-étoupe droit Boîte à bornes		61008704	61116284	
DM 0138		A + B	Aluminium	Fente pour raccord de câble		61103900	61116285	
	IM 0138	B + C	Aluminium			61008706	61116286	
DM 0138		A + B	PE	Presse-étoupe coudé Presse-étoupe droit Boîte à bornes		61008702	61116287	
DM 0138		A + B	PE	Fente pour raccord de câble		61100570	61116288	
	IM 0138	B + C	PE			61008705	61116289	
DM 0138		A + B	Acier inoxydable	Presse-étoupe coudé Presse-étoupe droit Boîte à bornes		61116298	61116295	
DM 0138		A + B	Acier inoxydable	Fente pour raccord de câble		61116299	61116296	
	IM 0138	B + C	Acier inoxydable			61116300	61116297	
DM 0165*		A + B	Aluminium	Presse-étoupe coudé Presse-étoupe droit Boîte à bornes				61008707
DM 0165*		A + B	Aluminium	Fente pour raccord de câble				61103901
	IM 0165*	B + C	Aluminium					61008708

Lors de la commande du tambour moteur, prière de tenir compte de la longueur méplatée.

\* DM 0165 uniquement avec longueur méplatée de 25 mm

OC = ouverture de clé

# SÉRIE DM

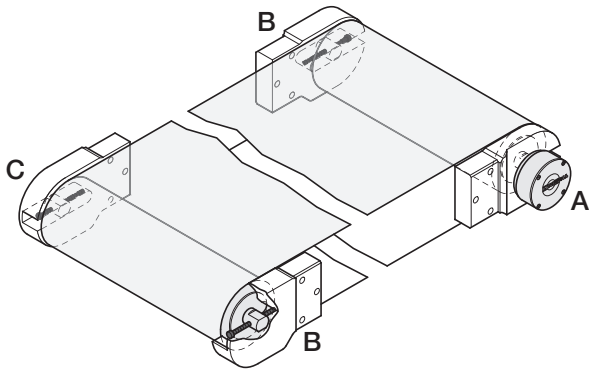
## OPTIONS ET ACCESSOIRES

### PALIER-SUPPORTS DE MONTAGE

Pour tambours moteurs et tambours de renvoi

#### Vue d'ensemble du montage

Les paliers doivent être montés de la manière suivante :



#### Dimensions DM 0080

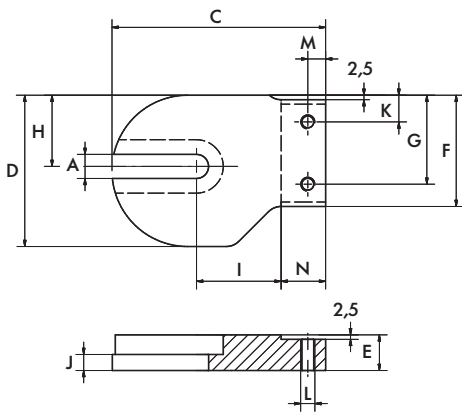


Fig.: Palier droit (A) aluminium ou inox

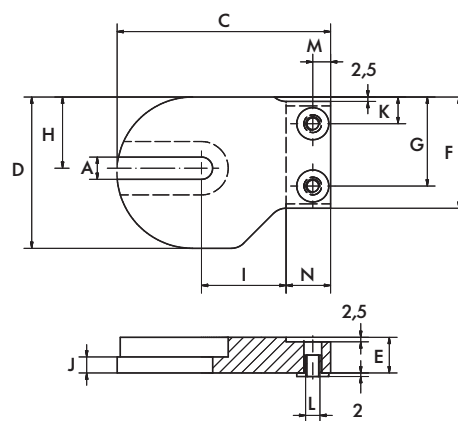


Fig.: Palier droit (A) PE

Tambour moteur/tambour de renvoi	A [mm]	C [mm]	D [mm]	R [mm]	F [mm]	G [mm]	H [mm]	I [mm]	J [mm]	K [mm]	L	M [mm]	N [mm]
DM 0080	13,5	120	85	20	62,5	50	40	47,5	9	15	M8	10	25
	20	120	85	20	62,5	50	40	47,5	9	15	M8	10	25
	25	120	85	20	62,5	50	40	47,5	9	15	M8	10	25

# SÉRIE DM

## OPTIONS ET ACCESSOIRES

### PALIER-SUPPORTS DE MONTAGE

Pour tambours moteurs et tambours de renvoi

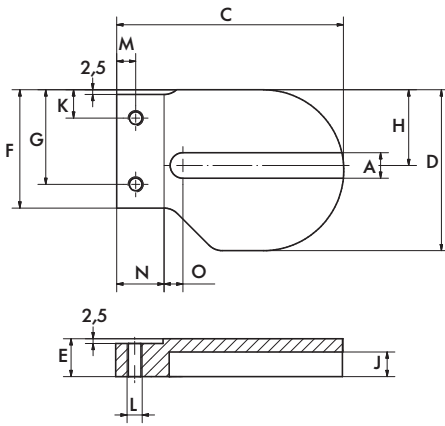


Fig.: Palier gauche (B) aluminium ou inox

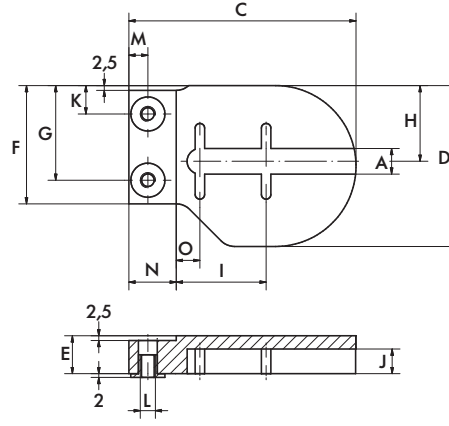


Fig.: Palier gauche (B) PE

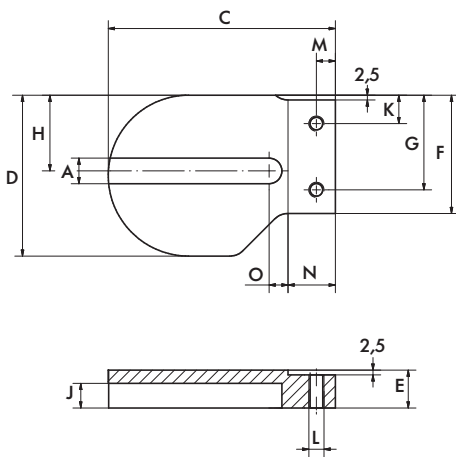


Fig.: Palier droit (C) aluminium ou inox

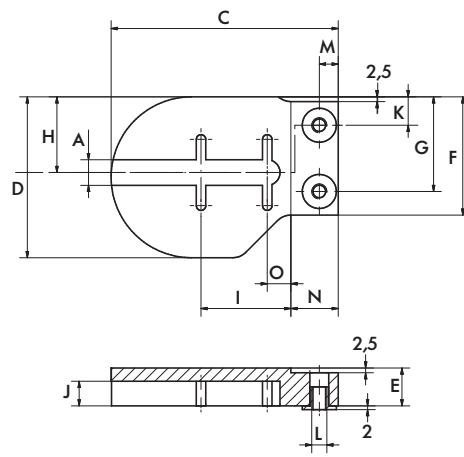


Fig.: Palier droit (C) PE

# SÉRIE DM

## OPTIONS ET ACCESSOIRES

### PALIER-SUPPORTS DE MONTAGE

Pour tambours moteurs et tambours de renvoi

Tambour moteur/ tambour de renvoi	Matériau	A [mm]	C [mm]	D [mm]	R [mm]	F [mm]	G [mm]	H [mm]	I [mm]	J [mm]	K [mm]	L	M [mm]	N [mm]	O [mm]
DM 0080	Aluminium	13,5	120	85	20	62,5	50	40	–	13	15	M8	10	25	10
		20	120	85	20	62,5	50	40	–	13	15	M8	10	25	10
		25	120	85	20	62,5	50	40	–	13	15	M8	10	25	10
	PE	13,5	120	85	20	62,5	50	40	42,5	13	15	M8	10	25	12,5
		20	120	85	20	62,5	50	40	42,5	13	15	M8	10	25	12,5
		25	120	85	20	62,5	50	40	42,5	13	15	M8	10	25	12,5
	Inox	13,5	120	85	20	62,5	50	40	–	13	15	M8	10	25	10
		20	120	85	20	62,5	50	40	–	13	15	M8	10	25	10
		25	120	85	20	62,5	50	40	–	13	15	M8	10	25	10

#### Dimensions DM 0113, DM 0138 et DM 0165

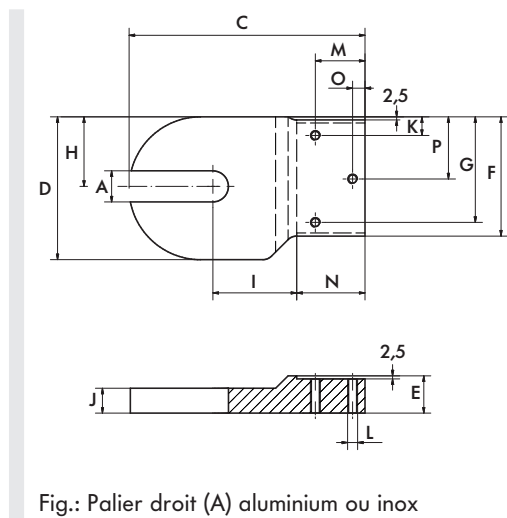


Fig.: Palier droit (A) aluminium ou inox

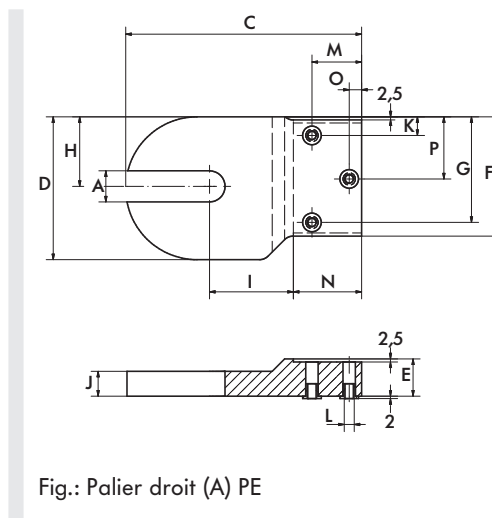


Fig.: Palier droit (A) PE

Tambour moteur/ tambour de renvoi	A [mm]	C [mm]	D [mm]	R [mm]	F [mm]	G [mm]	H [mm]	I [mm]	J [mm]	K [mm]	L	M [mm]	N [mm]	O [mm]	P [mm]
DM 0113	20	190	115	30	96	85	56	67,5	20	15	M8	40	55	10	50
	25	190	115	30	96	85	56	67,5	20	15	M8	40	55	10	50
DM 0138	20	200	140	30	121	110	67	65	20	15	M10	40	55	10	62,5
	25	200	140	30	121	110	67	65	20	15	M10	40	55	10	62,5
DM 0165	30	240	170	30	146	122,5	81	100	20	27,5	M10	40	55	10	75

# SÉRIE DM OPTIONS ET ACCESSOIRES PALIERS-SUPPORTS DE MONTAGE

Pour tambours moteurs et tambours de renvoi

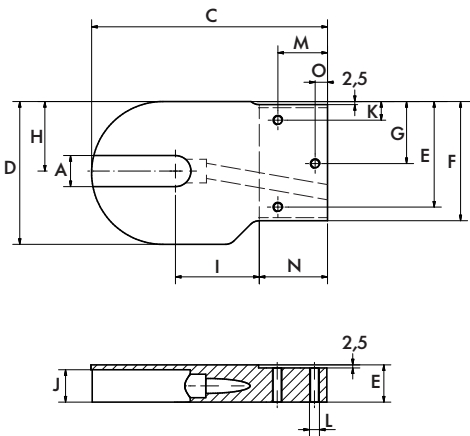


Fig.: Palier droit (A) aluminium ou inox avec fente pour raccord de câble

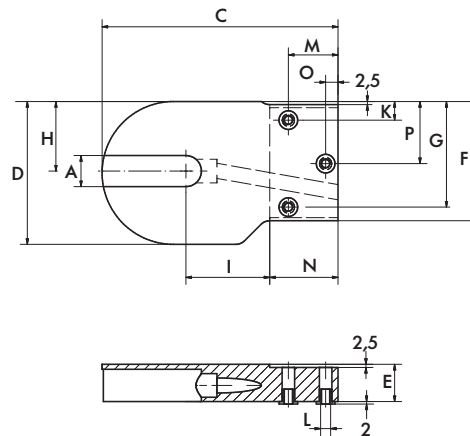


Fig.: Palier droit (A) PE avec fente pour raccord de câble

Tambour moteur/ tambour de renvoi	A [mm]	C [mm]	D [mm]	R [mm]	F [mm]	G [mm]	H [mm]	I [mm]	J [mm]	K [mm]	L	M [mm]	N [mm]	O [mm]	P [mm]
DM 0113	20	190	115	30	96	85	56	67,5	26	15	M8	40	55	10	50
	25	190	115	30	96	85	56	67,5	26	15	M8	40	55	10	50
DM 0138	20	200	140	30	121	110	67	65	20	15	M10	40	55	10	62,5
	25	200	140	30	121	110	67	65	20	15	M10	40	55	10	62,5
DM 0165	30	240	170	30	146	122,5	81	100	20	27,5	M10	40	55	10	75

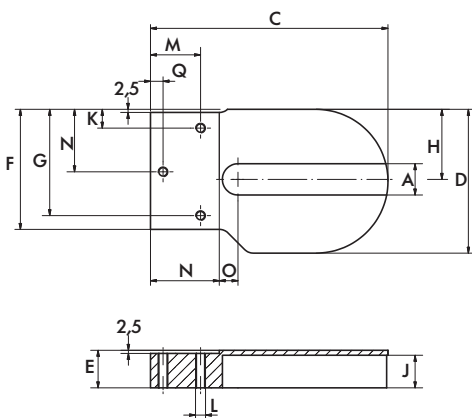


Fig.: Palier gauche (B) aluminium ou PE

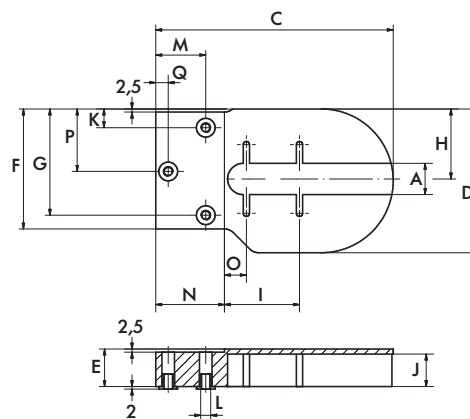


Fig.: Palier gauche (B) PE

# SÉRIE DM

## OPTIONS ET ACCESSOIRES

### PALIER-SUPPORTS DE MONTAGE

Pour tambours moteurs et tambours de renvoi

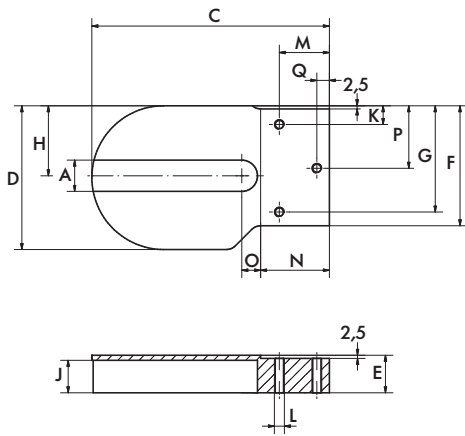


Fig.: Palier droit (C) aluminium ou PE

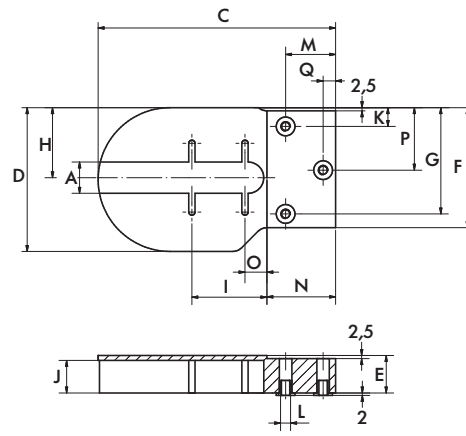


Fig.: Palier droit (C) PE

Tambour moteur/ tambour de renvoi	Matériau	A [mm]	C [mm]	D [mm]	E [mm]	F [mm]	G [mm]	H [mm]	I [mm]	J [mm]	K [mm]	L	M [mm]	N [mm]	O [mm]	P [mm]	Q [mm]
DM 0113	Aluminium	20	190	115	30	96	85	56	-	26	15	M8	40	55	15	50	10
		25	190	115	30	96	85	56	-	26	15	M8	40	55	15	50	10
	PE	20	190	115	30	96	85	56	60	26	15	M8	40	55	17,5	50	10
		25	190	115	30	96	85	56	60	26	15	M8	40	55	17,5	50	10
	Acier inoxydable	20	190	115	30	96	85	56	-	26	15	M8	40	55	15	50	10
		25	190	115	30	96	85	56	-	26	15	M8	40	55	15	50	10
DM 0138	Aluminium	20	200	140	30	121	110	67	-	26	15	M10	40	55	15	62,5	10
		25	200	140	30	121	110	67	-	26	15	M10	40	55	15	62,5	10
	PE	20	200	140	30	121	110	67	62,5	26	15	M10	40	55	17,5	62,5	10
		25	200	140	30	121	110	67	62,5	26	15	M10	40	55	17,5	62,5	10
	Acier inoxydable	20	200	140	30	121	110	67	-	26	15	M10	40	55	15	62,5	10
		25	200	140	30	121	110	67	-	26	15	M10	40	55	15	62,5	10
DM 0165	Aluminium	30	240	170	30	146	122,5	81	-	26	27,5	M10	40	55	20	75	10