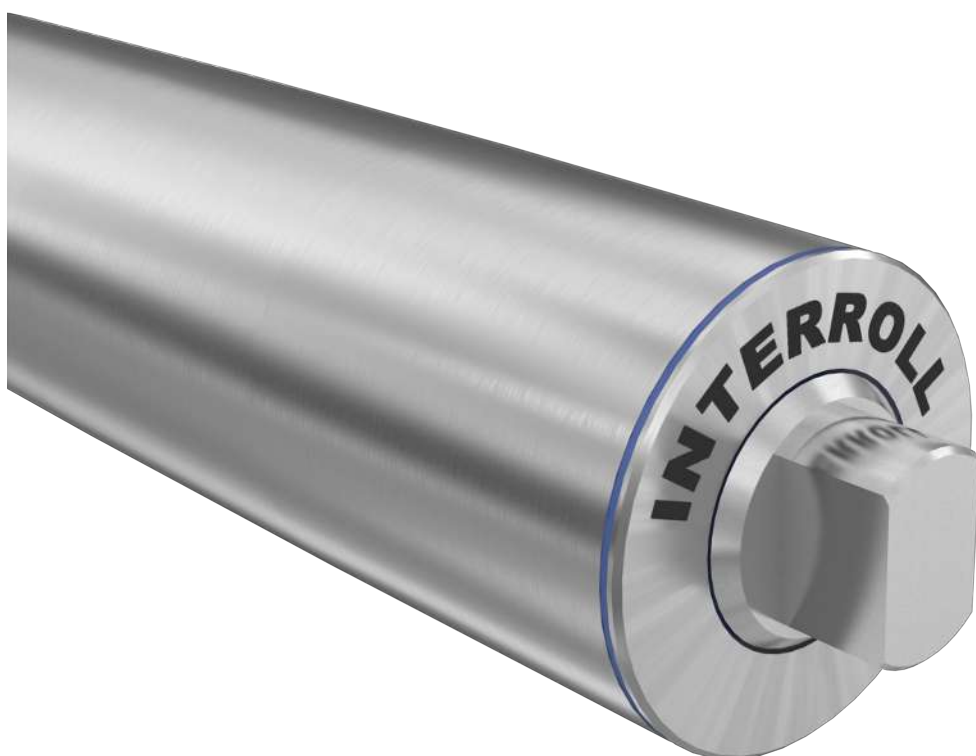


SÉRIE DM OPTIONS ET ACCESSOIRES TAMBOUR DE RENVOI AVEC ROULEMENTS INTÉGRÉS



Les tambours de renvoi Interroll sont utilisables sur le côté sortie d'entraînement des convoyeurs à bande. Les tambours de renvoi avec roulements intégrés possèdent un axe fixe et les mêmes dimensions qu'un tambour moteur.



SÉRIE DM

OPTIONS ET ACCESSOIRES

TAMBOUR DE RENVOI AVEC ROULEMENTS INTÉGRÉS

Caractéristiques techniques

Classe de protection	IP69k
Charge radiale max.	Voir tambours moteurs équivalents
Vitesse de bande max.	Voir tambours moteurs équivalents
Longueur de virole	Voir tambours moteurs équivalents
Joint d'axe, interne	NBR
Joint d'axe, externe	PTFE

Variantes

Pour les tambours de renvoi, il est possible de choisir parmi les variantes d'exécution suivantes :

Composants	Options	Matériau			
		Aluminium	Acier doux	Acier inoxydable	PTFE
Virole	Bombée		●	●	
	Cylindrique		●	●	
	Cylindrique + clavette pour pignons à chaîne		●	●	
Flasques d'extrémité		●		●	
Axe				●	
Joint externe					●

Versions

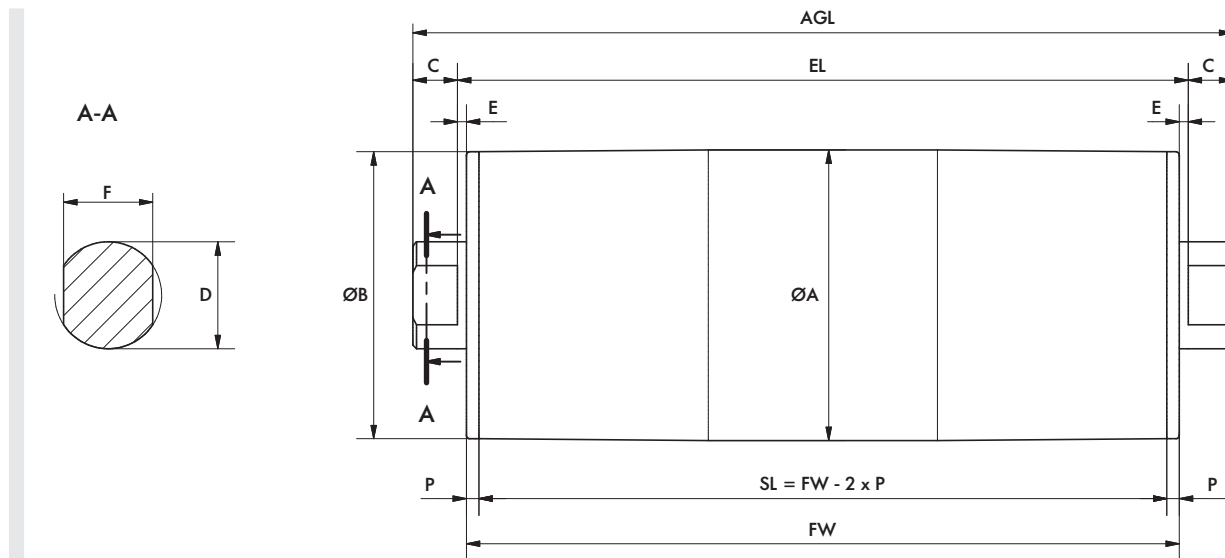
- Revêtements synthétiques pour bandes à entraînement par friction
- Revêtements synthétiques pour bandes technopolymères modulaires
- Revêtements pour bandes thermoplastiques pour entraînement positif

SÉRIE DM

OPTIONS ET ACCESSOIRES

TAMBOUR DE RENVOI AVEC ROULEMENTS INTÉGRÉS

Dimensions



Type		A [mm]	B [mm]	C [mm]	D [mm]	E [mm]	F [mm]	P [mm]	SL [mm]	EL [mm]	AGL [mm]
IM 0080 bombée	Standard	81,5	80,5	12,5	30	2,5	25	3,5	FW - 7	FW + 5	FW + 30
	En option	81,5	80,5	12,5	25	2,5	20	3,5	FW - 7	FW + 5	FW + 30
	En option	81,5	80,5	12,5	17	2,5	13,5	3,5	FW - 7	FW + 5	FW + 30
IM 0080 cylindrique	Standard	81	81	12,5	30	2,5	25	3,5	FW - 7	FW + 5	FW + 30
	En option	81	81	12,5	25	2,5	20	3,5	FW - 7	FW + 5	FW + 30
	En option	81	81	12,5	17	2,5	13,5	3,5	FW - 7	FW + 5	FW + 30
IM 0113 bombée	Standard	113	112	25	30	6,5	25	3,5	FW - 7	FW + 13	FW + 63
	En option	113	112	25	25	6,5	20	3,5	FW - 7	FW + 13	FW + 63
IM 0113 cylindrique	Standard	112	112	25	30	6,5	25	3,5	FW - 7	FW + 13	FW + 63
	En option	112	112	25	25	6,5	20	3,5	FW - 7	FW + 13	FW + 63
IM 0113 cylindrique + clavette	Standard	113	113	25	30	6,5	25	3,5	FW - 7	FW + 13	FW + 63
	En option	113	113	25	25	6,5	20	3,5	FW - 7	FW + 13	FW + 63

SÉRIE DM

OPTIONS ET ACCESSOIRES

TAMBOUR DE RENVOI AVEC ROULEMENTS INTÉGRÉS

Type		A [mm]	B [mm]	C [mm]	D [mm]	E [mm]	F [mm]	P [mm]	SL [mm]	EL [mm]	AGL [mm]
IM 0138 bombée	Standard	138	136	25	30	11,5	25	3,5	FW - 7	FW + 23	FW + 73
	En option	138	136	25	30	11,5	20	3,5	FW - 7	FW + 23	FW + 73
IM 0138 cylindrique	Standard	136	136	25	30	11,5	25	3,5	FW - 7	FW + 23	FW + 73
	En option	136	136	25	30	11,5	20	3,5	FW - 7	FW + 23	FW + 73
IM 0138 cylindrique + clavette	Standard	137	137	25	30	11,5	25	3,5	FW - 7	FW + 23	FW + 73
	En option	137	137	25	30	11,5	20	3,5	FW - 7	FW + 23	FW + 73
IM 0165 bombée	Standard	164	162	25	30	16,5	25	3,5	FW - 7	FW + 33	FW + 83
	En option	164	162	45	40	16,5	30	3,5	FW - 7	FW + 33	FW + 123
IM 0165 cylindrique	Standard	162	162	25	30	16,5	25	3,5	FW - 7	FW + 33	FW + 83
	En option	162	162	45	40	16,5	30	3,5	FW - 7	FW + 33	FW + 123
IM 0165 cylindrique + clavette	Standard	162	162	25	30	16,5	25	3,5	FW - 7	FW + 33	FW + 83
	En option	162	162	45	40	16,5	30	3,5	FW - 7	FW + 33	FW + 123
IM 0217 bombée	Standard	217,5	215,5	45	30	16,5	25	5	FW - 10	FW + 33	FW + 123
	En option	217,5	215,5	45	40	16,5	30	5	FW - 10	FW + 33	FW + 123
IM 0217 cylindrique	Standard	215,5	215,5	45	30	16,5	25	5	FW - 10	FW + 33	FW + 123
	En option	215,5	215,5	45	40	16,5	30	5	FW - 10	FW + 33	FW + 123
IM 0217 cylindrique + clavette	Standard	215,5	215,5	45	30	16,5	25	5	FW - 10	FW + 33	FW + 123
	En option	215,5	215,5	45	40	16,5	30	5	FW - 10	FW + 33	FW + 123

Série DL

Série DM

Série DP

Conseils d'utilisation