

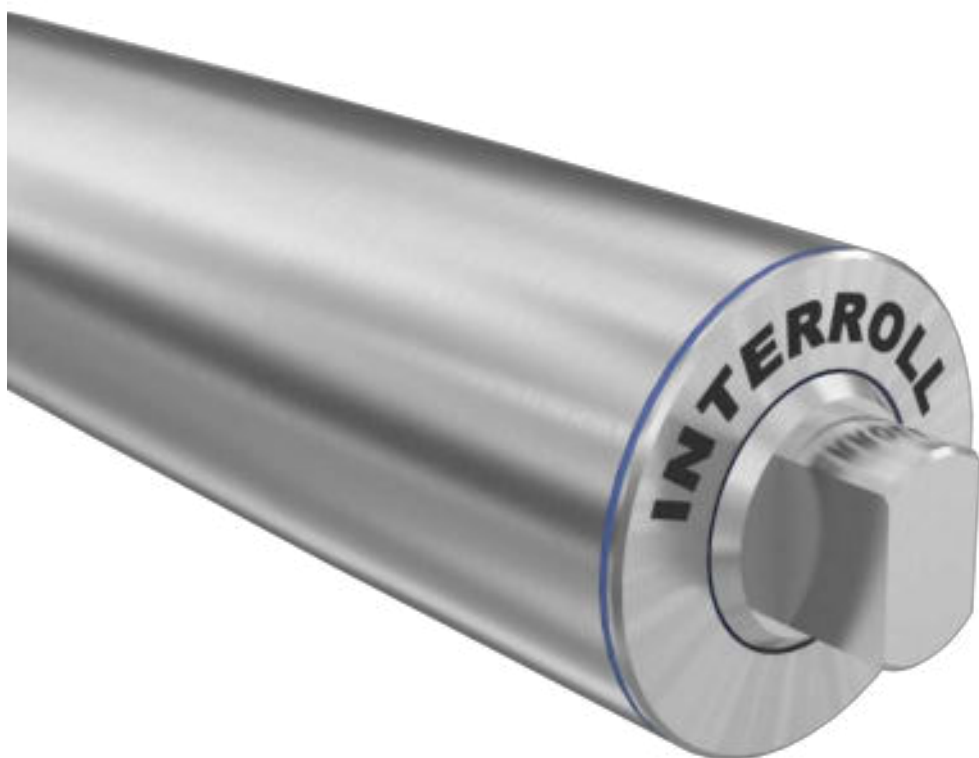
## SERIE DM

### OPCIONES Y ACCESORIOS

# RODILLO DE REENVÍO CON RODAMIENTOS INTEGRADOS



Los rodillos de reenvío Interroll se pueden utilizar en el lado de salida de las bandas transportadoras. El rodillo de reenvío con rodamientos integrados incorpora un eje fijo e idénticas dimensiones que un mototambor.



# SERIE DM

## OPCIONES Y ACCESORIOS

### RODILLO DE REENVÍO CON RODAMIENTOS INTEGRADOS

#### Datos técnicos

<b>Grado de protección</b>	IP69k
<b>Tensión máx. de banda</b>	Véase el mototambor equivalente
<b>Velocidad máx. de banda</b>	Véase el mototambor equivalente
<b>Longitud de tubo</b>	Véase el mototambor equivalente
<b>Junta de eje interna</b>	NBR
<b>Junta externa del eje</b>	PTFE

#### Variantes de ejecución

En los rodillos de reenvío pueden seleccionarse las siguientes variantes:

Componente	Opción	Material			
		Aluminio	Acero natural	Acero inoxidable	PTFE
Tubo	Abombado		●	●	
	Cilíndrico		●	●	
	Cilíndrico + chaveta de ajuste para piñones de cadena		●	●	
Tapa de cierre		●		●	
Eje				●	
Junta externa	PTFE				●

#### Versiones

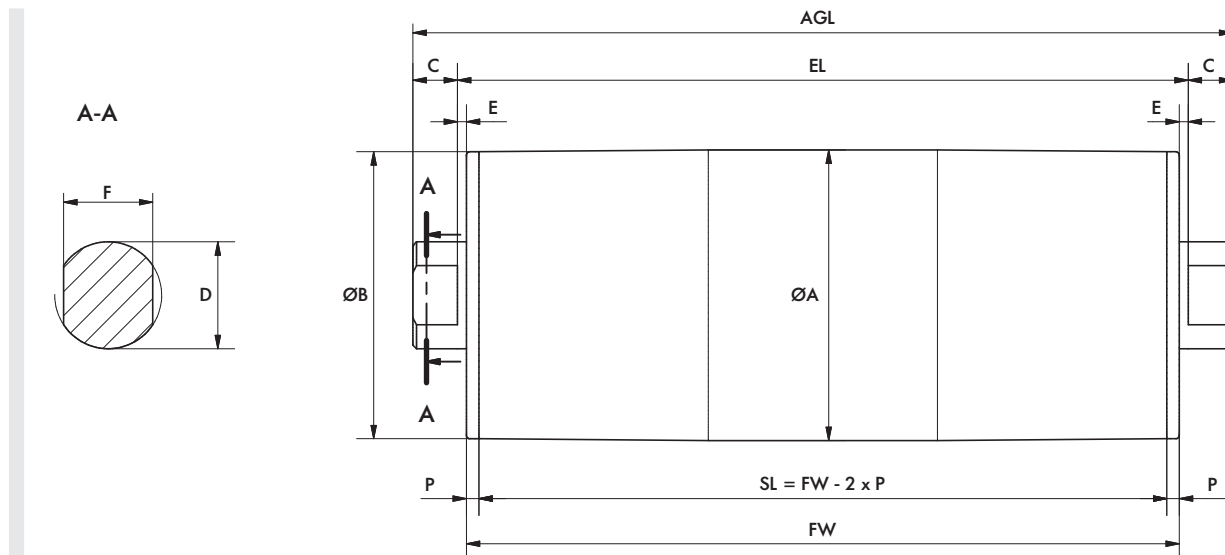
- Revestimientos de goma para bandas accionadas por fricción
- Revestimientos de goma para bandas sintéticas modulares
- Recubrimientos para bandas termoplásticas accionadas de forma positiva

# SERIE DM

## OPCIONES Y ACCESORIOS

### RODILLO DE REENVÍO CON RODAMIENTOS INTEGRADOS

#### Dimensiones



Tipo		A [mm]	B [mm]	C [mm]	D [mm]	R [mm]	F [mm]	P [mm]	SL [mm]	EL [mm]	AGL [mm]
IM 0080 abombado	Estándar	81,5	80,5	12,5	30	2,5	25	3,5	FW - 7	FW + 5	FW + 30
	Opcional	81,5	80,5	12,5	25	2,5	20	3,5	FW - 7	FW + 5	FW + 30
	Opcional	81,5	80,5	12,5	17	2,5	13,5	3,5	FW - 7	FW + 5	FW + 30
IM 0080 cilíndrico	Estándar	81	81	12,5	30	2,5	25	3,5	FW - 7	FW + 5	FW + 30
	Opcional	81	81	12,5	25	2,5	20	3,5	FW - 7	FW + 5	FW + 30
	Opcional	81	81	12,5	17	2,5	13,5	3,5	FW - 7	FW + 5	FW + 30
IM 0113 abombado	Estándar	113	112	25	30	6,5	25	3,5	FW - 7	FW + 13	FW + 63
	Opcional	113	112	25	25	6,5	20	3,5	FW - 7	FW + 13	FW + 63
IM 0113 cilíndrico	Estándar	112	112	25	30	6,5	25	3,5	FW - 7	FW + 13	FW + 63
	Opcional	112	112	25	25	6,5	20	3,5	FW - 7	FW + 13	FW + 63
IM 0113 cilíndrico + chaveta de ajuste	Estándar	113	113	25	30	6,5	25	3,5	FW - 7	FW + 13	FW + 63
	Opcional	113	113	25	25	6,5	20	3,5	FW - 7	FW + 13	FW + 63

# SERIE DM

## OPCIONES Y ACCESORIOS

### RODILLO DE REENVÍO CON RODAMIENTOS INTEGRADOS

Tipo		A [mm]	B [mm]	C [mm]	D [mm]	R [mm]	F [mm]	P [mm]	SL [mm]	EL [mm]	AGL [mm]
IM 0138 abombado	Estándar	138	136	25	30	11,5	25	3,5	FW - 7	FW + 23	FW + 73
	Opcional	138	136	25	30	11,5	20	3,5	FW - 7	FW + 23	FW + 73
IM 0138 cilíndrico	Estándar	136	136	25	30	11,5	25	3,5	FW - 7	FW + 23	FW + 73
	Opcional	136	136	25	30	11,5	20	3,5	FW - 7	FW + 23	FW + 73
IM 0138 cilíndrico + chaveta de ajuste	Estándar	137	137	25	30	11,5	25	3,5	FW - 7	FW + 23	FW + 73
	Opcional	137	137	25	30	11,5	20	3,5	FW - 7	FW + 23	FW + 73
IM 0165 abombado	Estándar	164	162	25	30	16,5	25	3,5	FW - 7	FW + 33	FW + 83
	Opcional	164	162	45	40	16,5	30	3,5	FW - 7	FW + 33	FW + 123
IM 0165 cilíndrico	Estándar	162	162	25	30	16,5	25	3,5	FW - 7	FW + 33	FW + 83
	Opcional	162	162	45	40	16,5	30	3,5	FW - 7	FW + 33	FW + 123
IM 0165 cilíndrico + chaveta de ajuste	Estándar	162	162	25	30	16,5	25	3,5	FW - 7	FW + 33	FW + 83
	Opcional	162	162	45	40	16,5	30	3,5	FW - 7	FW + 33	FW + 123
IM 0217 abombado	Estándar	217,5	215,5	45	30	16,5	25	5	FW - 10	FW + 33	FW + 123
	Opcional	217,5	215,5	45	40	16,5	30	5	FW - 10	FW + 33	FW + 123
IM 0217 cilíndrico	Estándar	215,5	215,5	45	30	16,5	25	5	FW - 10	FW + 33	FW + 123
	Opcional	215,5	215,5	45	40	16,5	30	5	FW - 10	FW + 33	FW + 123
IM 0217 cilíndrico + chaveta de ajuste	Estándar	215,5	215,5	45	30	16,5	25	5	FW - 10	FW + 33	FW + 123
	Opcional	215,5	215,5	45	40	16,5	30	5	FW - 10	FW + 33	FW + 123

Serie DL

Serie DM

Serie DP

Indicaciones de aplicación