

SERIE DL OPCIONES Y ACCESORIOS RODILLO DE REENVÍO CON RODAMIENTOS INTEGRADOS



Los rodillos de reenvío Interroll se pueden utilizar en el lado de salida de las bandas transportadoras. El rodillo de reenvío con rodamientos integrados incorpora un eje fijo e idénticas dimensiones que un mototambor.



SERIE DL

OPCIONES Y ACCESORIOS

RODILLO DE REENVÍO CON RODAMIENTOS INTEGRADOS

Datos técnicos

Grado de protección	IP66
Tensión máx. de banda	Véase el mototambor equivalente
Velocidad máx. de banda	Véase el mototambor equivalente
Ancho de tambor	Véase el mototambor equivalente
Junta de eje interna	NBR
Junta externa del eje	NBR

Variantes de ejecución

En los rodillos de reenvío pueden seleccionarse las siguientes variantes:

Componente	Opción	Material			
		Aluminio	Acero natural	Acero inoxidable	PTFE
Tubo	Abombado		●	●	
	Cilíndrico		●	●	
Tapa de cierre		●		●	
Tapa de eje				●	
Junta externa	NBR				●

Versiones

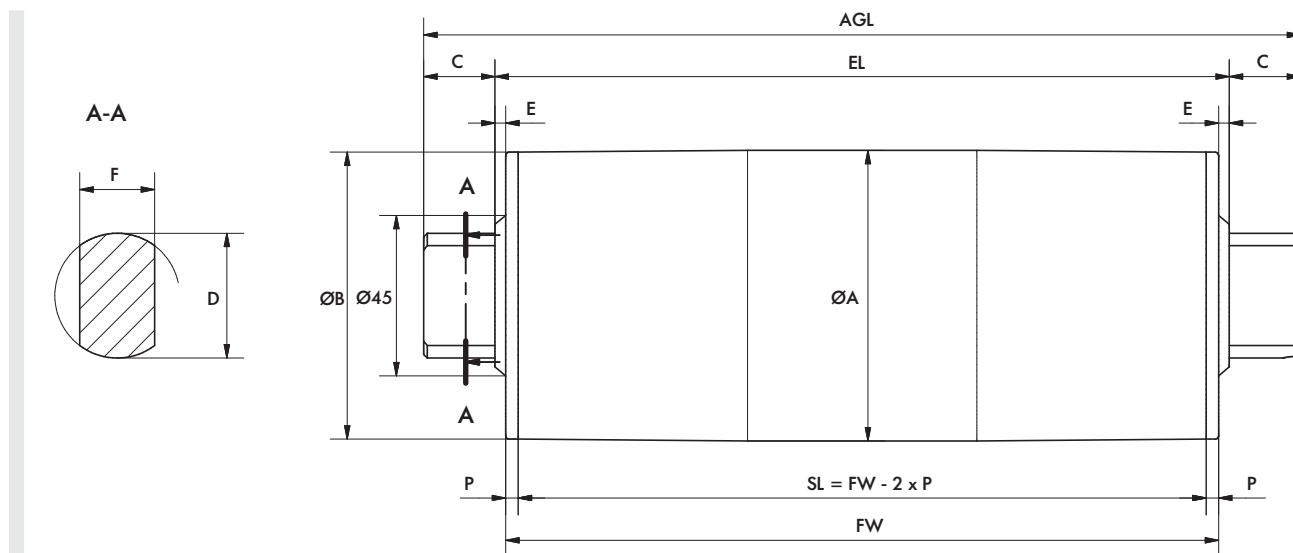
- Revestimientos de goma para bandas accionadas por fricción, página 28

SERIE DL

OPCIONES Y ACCESORIOS

RODILLO DE REENVÍO CON RODAMIENTOS INTEGRADOS

Dimensiones



Tipo	A [mm]	B [mm]	C [mm]	D [mm]	R [mm]	F [mm]	P [mm]	SL [mm]	EL [mm]	AGL [mm]
IL 0080 abombado Longitud de tubo SL 260 hasta 602 mm	81,5	80,0	20	35	3	21	5	FW - 10	FW + 6	FW + 46
IL 0080 abombado Tubo de acero normal, longitud de tubo SL 603 hasta 952 mm	82,7	81,0	20	35	3	21	5	FW - 10	FW + 6	FW + 46
IL 0080 abombado Tubo de acero inoxidable, longitud de tubo SL 603 hasta 952 mm	83,0	80,0	20	35	3	21	5	FW - 10	FW + 6	FW + 46
IL 0080 cilíndrico Longitud de tubo SL 260 hasta 602 mm	80,5	80,5	20	35	3	21	5	FW - 10	FW + 6	FW + 46
IL 0080 cilíndrico Tubo de acero normal, longitud de tubo SL 603 hasta 952 mm	83,0	83,0	20	35	3	21	5	FW - 10	FW + 6	FW + 46
IL 0080 cilíndrico Tubo de acero inoxidable, longitud de tubo SL 603 hasta 952 mm	82,7	82,7	20	35	3	21	5	FW - 10	FW + 6	FW + 46
IL 0113 abombado	113,3	112,4	20	35	3	21	11	FW - 22	FW + 6	FW + 46
IL 0113 cilíndrico	113,0	113,0	20	35	3	21	11	FW - 22	FW + 6	FW + 46