

TRANSPORTADORES DE BANDA

BM 8410/8420

Recta

Accionamiento de cabeza



24V

48V

400V

Descripción del producto

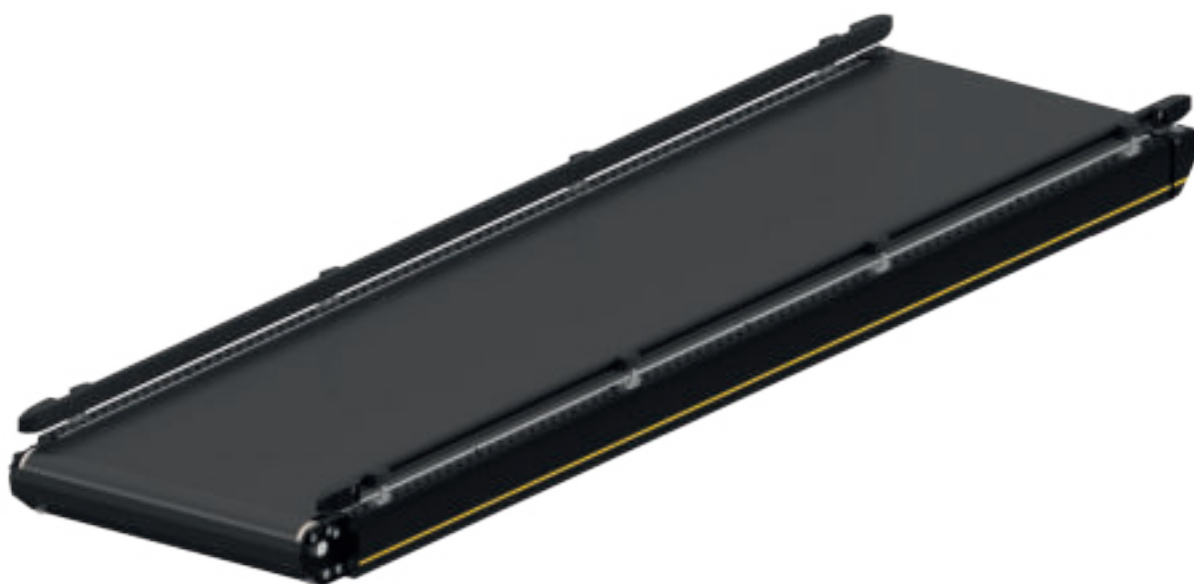
El transportador de banda sirve para el transporte de mercancías sueltas que no son aptas para transportadores de rodillos y para todo tipo de mercancías en subidas y bajadas.

El transportador de banda está disponible con motorreductor (BM 8410) o mototambor (BM 8420).

La ejecución con motorreductor (BM 8410) se puede utilizar también en el área de refrigeración.

Alcance de suministro

- El suministro incluye 1 sensor
- El módulo viene completamente montado
- Los soportes deben pedirse por separado



TRANSPORTADORES DE BANDA BM 8410/8420

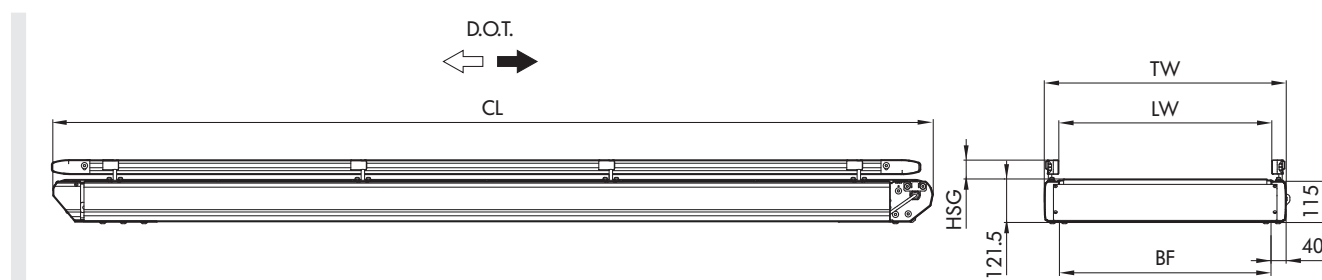
Recta
Accionamiento de cabeza

Datos técnicos

Datos técnicos generales	
Capacidad de carga máx.*	50 kg/m (estándar)
Capacidad de carga máx. por módulo*	220 kg
Velocidad de transporte*	De 0,1 hasta 2,5 m/s
Pendiente ascendente/descendente	Máx. 6°
Temperatura ambiente	De +5 hasta +40 °C (mototambor); de -5 hasta +40 °C (motorreductor)
Accionamiento	
Tensión nominal	400 V
Potencia eléctrica	Máx. 1,1 kW
Tipo de motor	Mototambor/motorreductor
Materiales	
Banda transportadora	Llano: liso, de 2 capas, PVC; subida/bajada: con canales longitudinales
Cuna deslizante	Chapa de acero cincado de 2,5 mm; chapa de acero cincado de 3 mm (a partir del ancho entre perfiles = 840 mm)

*No siempre es posible combinar los valores máximos.

Dimensiones



BF	Ancho entre perfiles	420, 620, 840 mm (otros a petición)
LW	Ancho interior	BF (+120/-90 mm por lado con una guía lateral flexible)
CL	Longitud del módulo	650 – 3000 mm
TW	Anchura del módulo	BF + 80 mm
HSG	Altura de la guía lateral	35 – 65 mm