

GURTFÖRDERER

BM 8350

Gerade

Angetrieben



24V

48V

400V

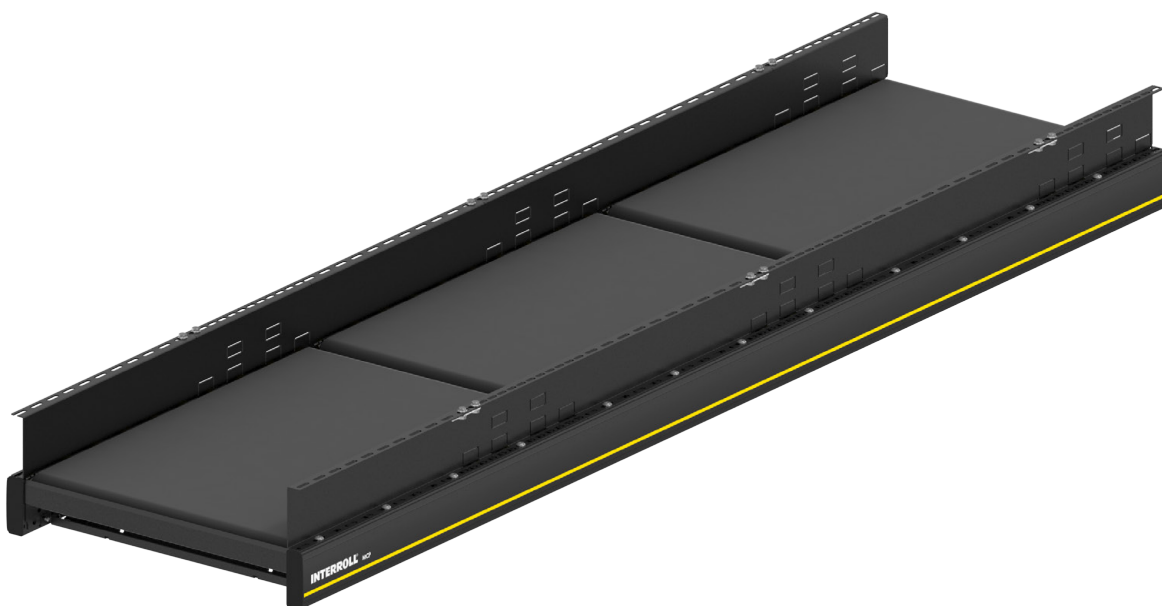


Produktbeschreibung

Der Gurtförderer Light ist ein in Zonen aufgeteilter staudrucklos arbeitender Gurtförderer, dessen Antrieb auf der Interroll-RollerDrive basiert. Es können einerseits kleine, andererseits nicht rollenbahntaugliche Produkte transportiert und gestaut werden. Nicht geeignet für Reversierbetrieb.

Lieferumfang

- Lieferung inkl. 1 Sensor pro Zone
- Modul ist teilmontiert und vorverkabelt, die Seitenführungen sind separat beigelegt
- Stützen und Endkappen bitte separat bestellen



GURTFÖRDERER BM 8350

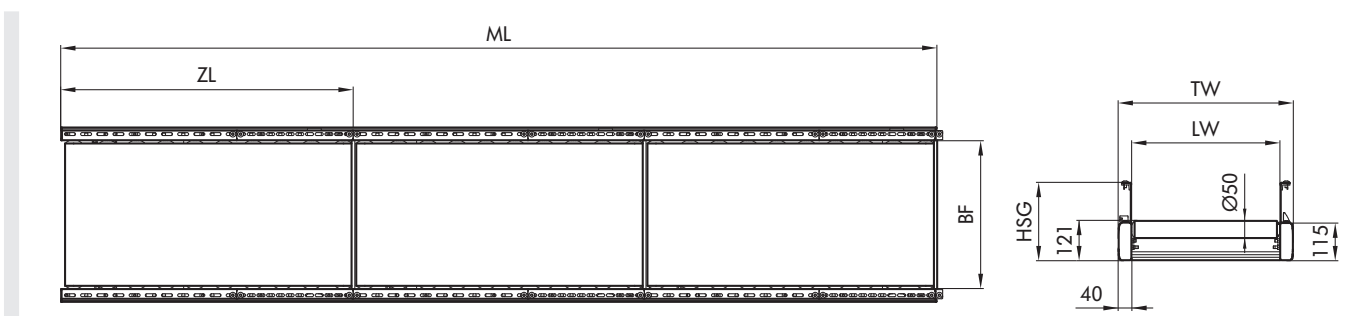
Gerade
Angetrieben

Technische Daten

Allgemeine technische Daten	
Max. Traglast pro Zone*	50 kg
Fördergeschwindigkeit*	Max. 0,8 m/s
Steigung/Gefälle*	Max. 4°
Umgebungstemperatur	+5 bis +40 °C
Antrieb	
Nennspannung	24/48 V
Motortyp	Interroll RollerDrive EC5000
Durchmesser Antriebsrolle	50 mm
Steuerung	MultiControl
Material	
Fördergurt	Polyester mit PVC-Beschichtung
Gurtabtragung	Rollen, Interroll Serie 1700

*Die Kombination der Maximalwerte ist nicht immer möglich.

Abmessungen



BF	Nennbreite	420, 620, 840 mm (max. 840 mm) (andere auf Anfrage)
LW	Lichte Weite	BF
ML	Modullänge	ZL x Zonenzahl, max. 4320 mm
ZL	Zonenlänge	max. 1080 mm
TW	Modulbreite	BF + 80 mm
P	Rollenteilung	90 mm unter dem Band, 60 mm zwischen den Zonen
HSG	Höhe Seitenführung	120 mm