

TRASPORTATORI A NASTRO BM 4430/4445

Giunzione trasversale della cinghia



24V

48V

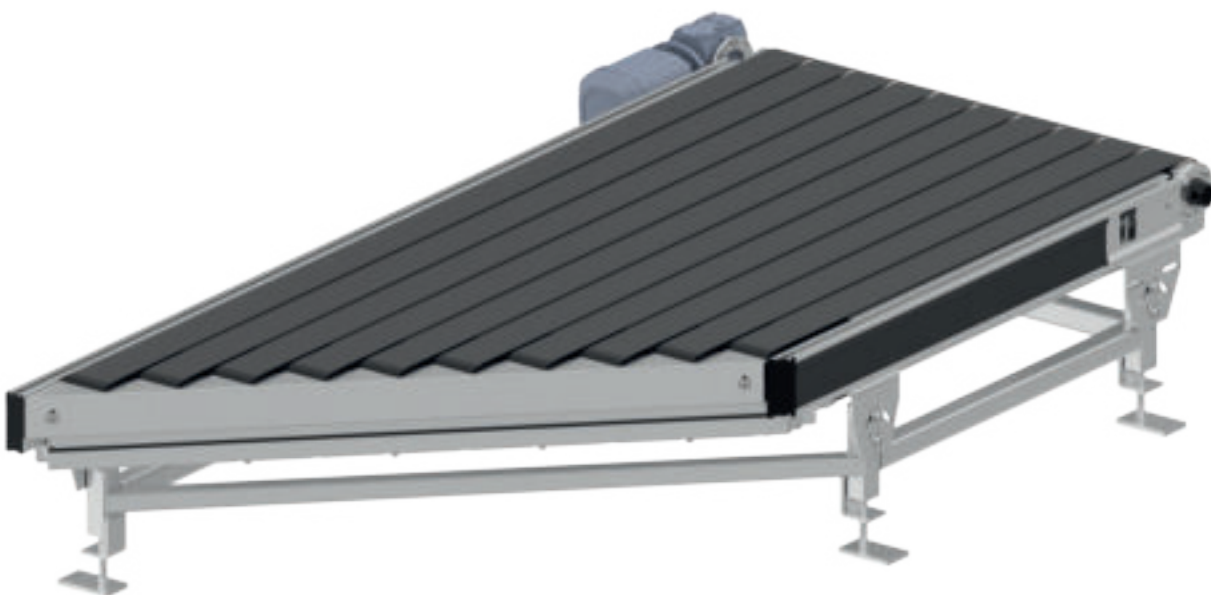
400V

Descrizione del prodotto

Il nastro di giunzione trasversale è un trasportatore a nastro disponibile con angoli di collegamento di 30° e 45°. Questo elemento di trasporto consente di unire due linee di trasporto negli angoli corrispondenti. Utilizzando ulteriori elementi di smistamento rende anche possibile separare flussi di trasporto. Il nastro di trasporto è disponibile nelle larghezze di 90 mm e 40 mm per materiali di trasporto particolarmente piccoli. Con un'altezza d'ingombro di soli 270 mm il trasportatore di giunzione trasversale è particolarmente basso.

Fornitura

- Il modulo è completamente montato
- Ordinare separatamente i sostegni, la guida laterale e il sensore



TRASPORTATORI A NASTRO BM 4430/4445

Giunzione trasversale della cinghia

Dati tecnici

Dati tecnici generali	
Portata max.*	50 kg/m
Portata max. per modulo*	100 kg
Velocità di trasporto*	da 0,1 fino a 2,0 m/s
Salita/discesa	Non idoneo
Temperatura ambientale	da -5 fino a +40 °C
Azionamento	
Tensione nominale	400 V/50 Hz/trifase
Potenza elettrica	da 0,37 fino a 1,10 kW
Tipo di motore	Motoriduttore da 0,37 kW fino a 1,10kW
Diametro rullo motorizzato	92/120 mm
Diametro rullo di rinvio, lato diritto	92/120 mm
Diametro rullo di rinvio, lato obliquo	70 mm
Materiali	
Nastro trasportatore	Superficie strutturata Non infiammabile secondo DIN EN 20340 (opzionale) Altre superfici disponibili su richiesta Larghezza della cinghia 90 o 40 mm
Sostegno del nastro	Profilo liscio in materiale plastico

*La combinazione di valori massimi non è sempre possibile.

TRASPORTATORI A NASTRO

BM 4430/4445

Giunzione trasversale della cinghia

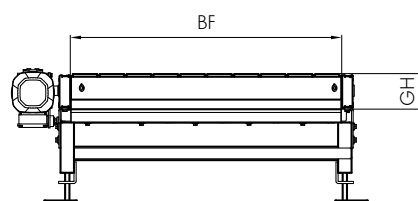
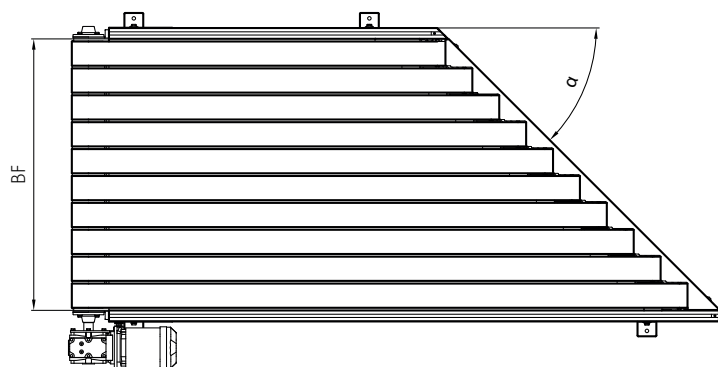


24V

48V

400V

Dimensioni



α	Angolare	30°/45°
BF	Larghezza nominale	420, 620, 840, 1020 mm altre disponibili su richiesta
GH	Altezza d'ingombro	270 mm
	Lunghezza media	Vedere le indicazioni per l'uso pagina 128

TRASPORTATORI A NASTRO BM 4430/4445

Giunzione trasversale della cinghia
