

TRANSPORTADORES DE BANDA

BM 4430/4445

Merge de correas



24V

48V

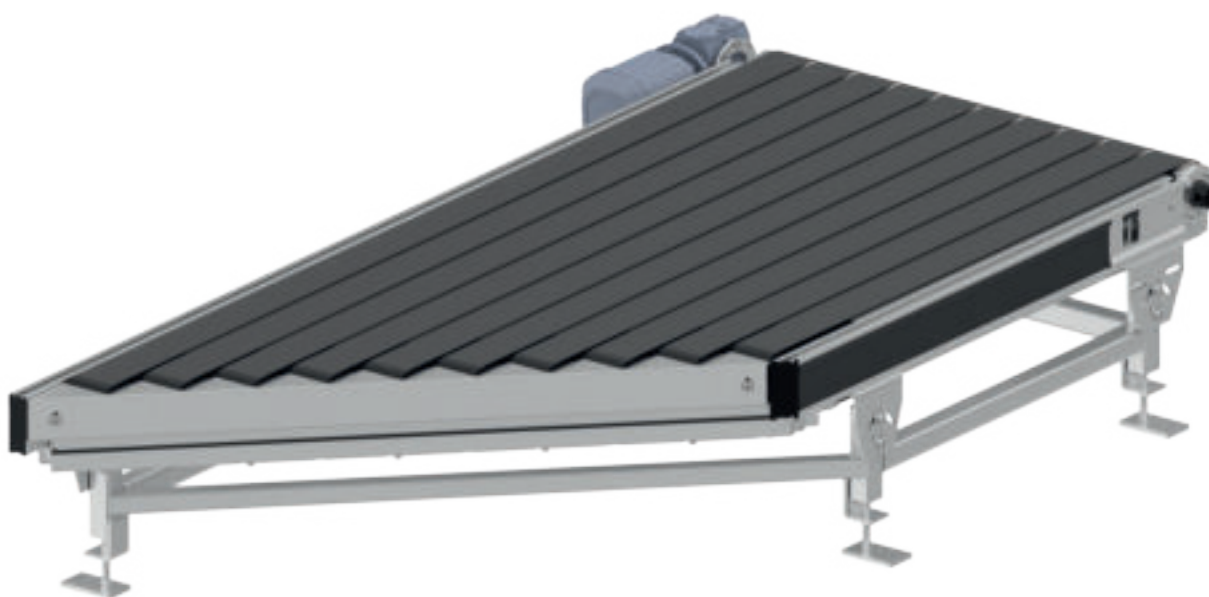
400V

Descripción del producto

El merge es un transportador de banda con un borde oblicuo de transición y con un ángulo de 30° o 45°. Este elemento de transporte permite concentrar dos líneas de transporte en el ángulo correspondiente. Utilizando unos elementos de clasificación adicionales, también pueden separarse flujos de transporte. Las correas de transporte tienen un ancho de 90 mm y 40 mm para mercancías a transportar especialmente pequeñas. El merge de correas tiene 270 mm, por lo que su altura de montaje es especialmente plana.

Alcance de suministro

- El módulo viene completamente montado
- Los soportes, el perfil lateral y el sensor se deben pedir por separado



TRANSPORTADORES DE BANDA BM 4430/4445

Merge de correas

Datos técnicos

Datos técnicos generales	
Capacidad de carga máx.*	50 kg/m
Capacidad de carga máx. por módulo*	100 kg
Velocidad de transporte*	De 0,1 hasta 2,0 m/s
Pendiente ascendente/descendente	No adecuado
Temperatura ambiente	De -5 hasta +40 °C
Accionamiento	
Tensión nominal	400 V/50 Hz/3 fases
Potencia eléctrica	De 0,37 hasta 1,10 kW
Tipo de motor	Motor reductor de 0,37 kW hasta 1,10 kW
Diámetro de rodillo de accionamiento	92/120 mm
Diámetro de rodillo de reenvío, lado recto	92/120 mm
Diámetro de rodillo de reenvío, lado inclinado	70 mm
Materiales	
Banda transportadora	Superficie estructurada Difícilmente inflamable según DIN EN 20340 (opcional) Otras superficies a petición Anchura de banda 90 o 40 mm
Cuna deslizante	Perfiles de deslizamiento de plástico

*No siempre es posible combinar los valores máximos.

TRANSPORTADORES DE BANDA

BM 4430/4445

Merge de correas

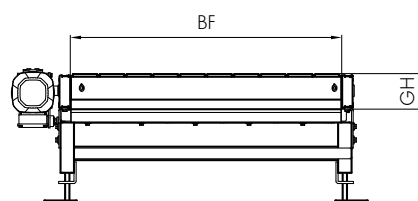
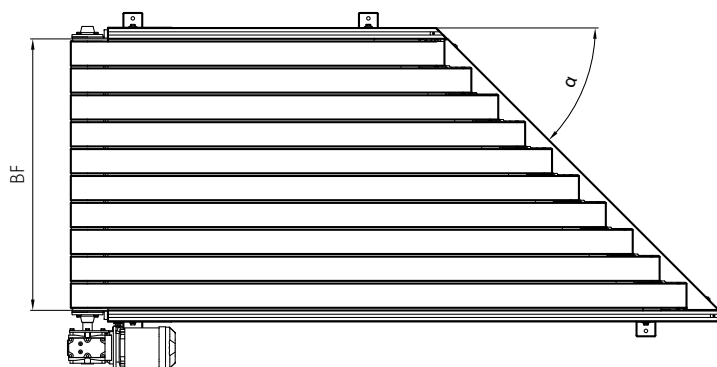


24V

48V

400V

Dimensiones



α	Ángulo	30°/45°
BF	Ancho entre perfiles	420, 620, 840, 1020 mm otros a petición
GH	Altura constructiva	270 mm
	Longitud media	Véanse las indicaciones de aplicación página 128

TRANSPORTADORES DE BANDA BM 4430/4445

Merge de correas

Transportadores de rodillos

Transportadores de banda

Productos clave

Accesorios