

GURTFÖRDERER BM 4430/4445

Riemenmerge



24V

48V

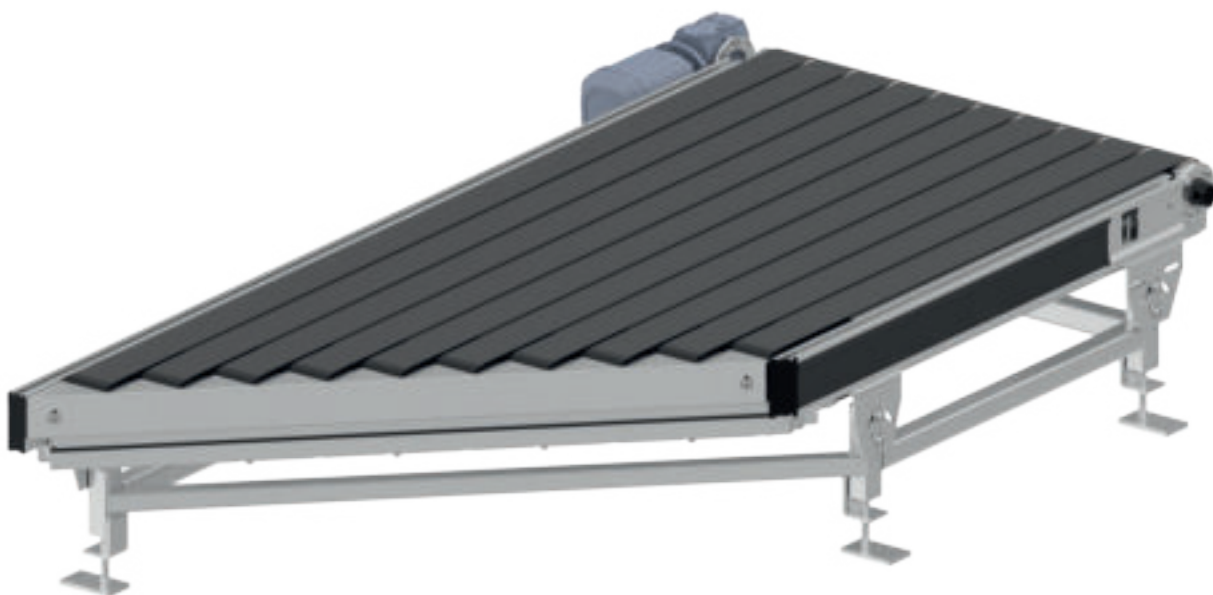
400V

Produktbeschreibung

Die Riemenmerge ist ein Gurtförderer mit schräger Anschlusskante in den Winkeln 30° oder 45°. Mit diesem Fördererelement kann man zwei Förderlinien in den entsprechenden Winkeln zusammenführen. Unter Verwendung von zusätzlichen Sortierelementen lassen sich damit auch Förderströme trennen. Die Förderriemen gibt es in den Breiten 90 mm und 40 mm für besonders kleine Fördergüter. Die Riemenmerge ist mit 270 mm besonders flach in der Bauhöhe.

Lieferumfang

- Modul ist komplett montiert
- Stützen, Seitenführung und Sensor bitte separat bestellen



Technische Daten

Allgemeine technische Daten	
Max. Traglast*	50 kg/m
Max. Traglast pro Modul*	100 kg
Fördergeschwindigkeit*	0,1 bis 2,0 m/s
Steigung/Gefälle	Nicht geeignet
Umgebungstemperatur	-5 bis +40 °C
Antrieb	
Nennspannung	400 V/50 Hz/3 Phasen
Elektrische Leistung	0,37 bis 1,10 kW
Motortyp	Getriebemotor 0,37 kW bis 1,10kW
Durchmesser Antriebsrolle	92/120 mm
Durchmesser Umlenkrolle, gerade Seite	92/120 mm
Durchmesser Umlenkrolle, schräge Seite	70 mm
Materialien	
Fördergurt	Strukturierte Oberfläche Schwerentflammbar nach DIN EN 20340 (Option) Weitere Oberflächen auf Anfrage Riemenbreite 90 oder 40 mm
Gurtabtragung	Kunststoff-Gleitprofile

*Die Kombination der Maximalwerte ist nicht immer möglich.

GURTFÖRDERER BM 4430/4445

Riemenmerge

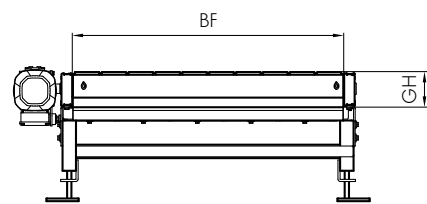
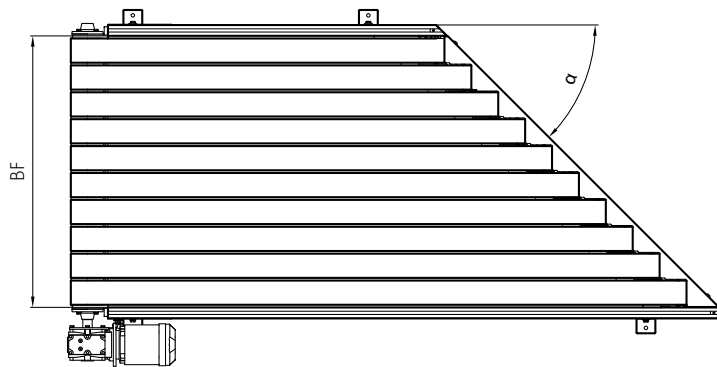


24V

48V

400V

Abmessungen



α	Winkel	30°/45°
BF	Nennbreite	420, 620, 840, 1020 mm andere auf Anfrage
GH	Bauhöhe	270 mm
	Mittlere Länge	Siehe Anwendungshinweise Seite 125

GURTFÖRDERER BM 4430/4445

Riemenmerge

Rollenförderer

Gurttörderer

Schlüsselprodukte

Zubehör