

# CONVOYEUR À BANDE BC 1200

Courbe



24V

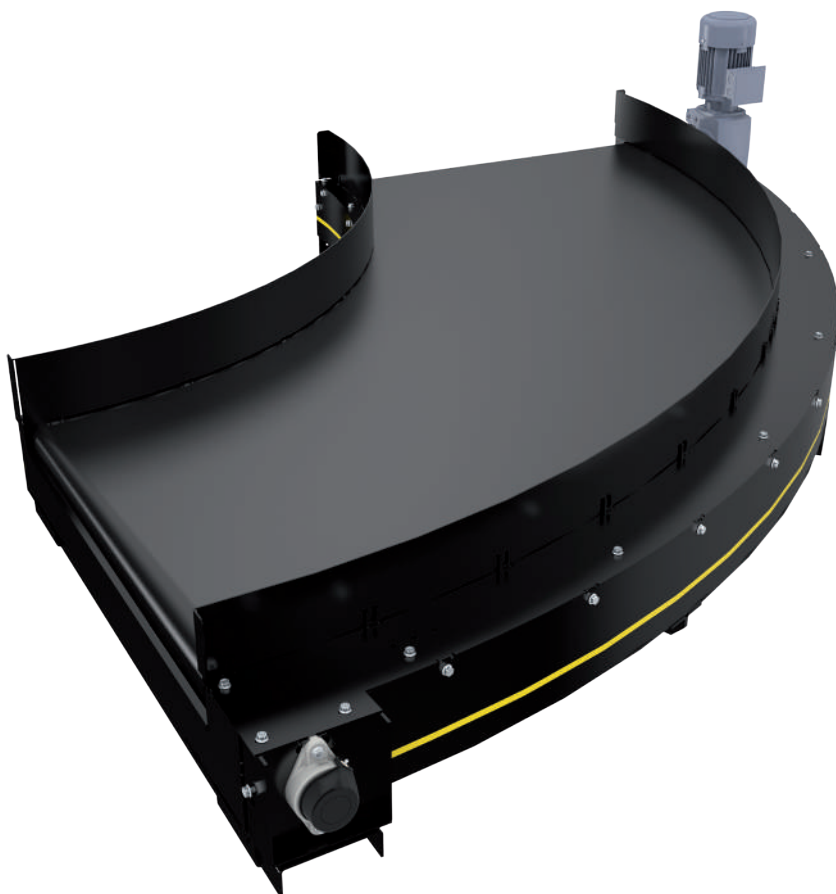
48V

400V

## Description du produit

Avec une vitesse de convoyage de 2,5 m/s, la conception de la courbe à bande offre de hautes performances et un fonctionnement optimal pour des applications très variées. Les courbes sont disponibles en plusieurs largeurs, angles et catégories de poids.

Les courbes à bande peuvent fonctionner sur des intervalles de températures basses et élevées, ce qui constitue un avantage réel par comparaison avec les solutions classiques comme p. ex. les convoyeurs à friction. La rapidité de changement de bande constitue un autre atout, aussi bien dans le cas de l'utilisation de connecteurs mécaniques que de bandes soudées sans fin. Grâce à sa construction sophistiquée, le système d'entraînement ne doit pas être démonté lors du remplacement, avec à la clé un véritable gain de temps. En outre, les tambours de renvoi cylindriques permettent un faible écart par rapport au convoyeur suivant et facilitent ainsi le transport de produits.



# CONVOYEUR À BANDE BC 1200

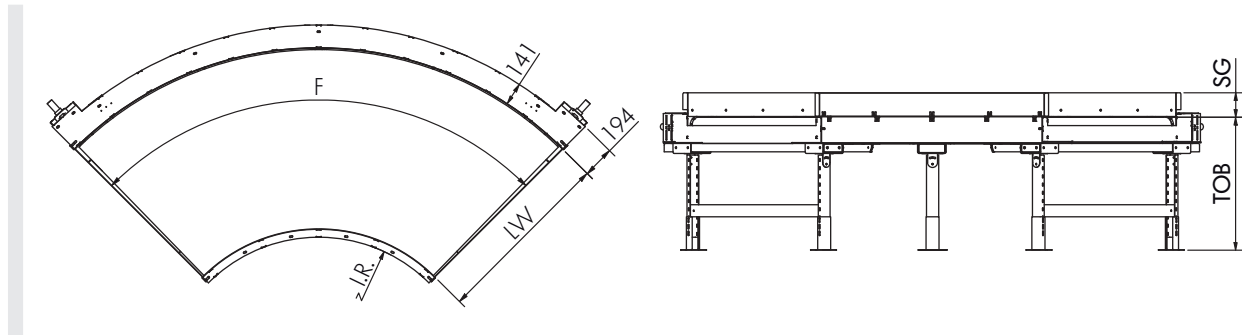
Courbe

## Caractéristiques techniques

Données techniques générales	
Capacité de charge max.*	75 kg/m
Tension nominale	400 V
Vitesse de convoyage*	2,5 m/s
Température ambiante	-15 °C à 55 °C
Matériaux	
Bande de convoyage	FLEXAM EF 10/2 0+A22 BLACK AS FR autres dimensions sur demande
Sole de glissement	Sole de glissement 3 mm - tôle d'acier
Couleur	Toutes les nuances RAL sont possibles.

\*La combinaison des valeurs maximales n'est pas toujours possible.

## Dimensions



F	Angle	30° - 180°
IR	Rayon intérieur	400 - 1900 mm
LW	Largeur utile	jusqu'à 1200 mm
T.O.B.	Hauteur de convoyage	217 - 3000 mm
SG	Hauteur du guidage latéral	120 - 600 mm
OR	Rayon extérieur	$IR + LW = \text{max. } 2200 \text{ mm}$
	Autres tailles sur demande	