

# SERIE DL

## OPZIONI E ACCESSORI

### PROTEZIONE ANTIVIBRAZIONI

#### Protezione antivibrazioni



#### Descrizione del prodotto

Supporto con isolamento in gomma per la riduzione di rumore e vibrazioni. Il supporto è studiato in modo da proteggere l'asse del mototamburo anche in caso di danneggiamento della gomma.

Se sono montati 2 supporti, la coppia massima del mototamburo deve essere limitata a 40 Nm (354 lbf).

#### Dimensioni

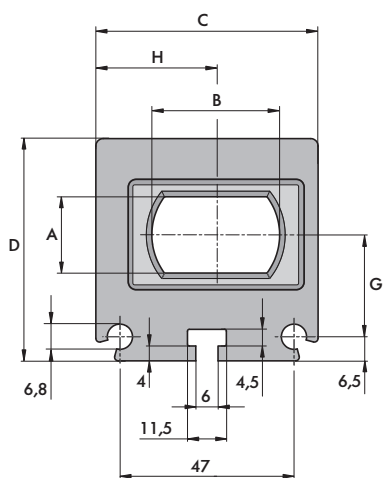


Fig.: Protezione antivibrazioni

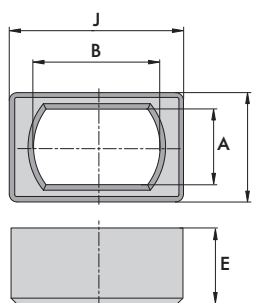


Fig.: Gomma

| A    | B    | C    | D    | RI   | F    | G    | H    | I    | J     |
|------|------|------|------|------|------|------|------|------|-------|
| [mm] | [mm] | [mm] | [mm] | [mm] | [mm] | [mm] | [mm] | [mm] | [mm]  |
| 20,5 | 34,5 | 60,0 | 60,0 | 21,0 | 20,0 | 27,6 | 32,5 | 30,0 | 47,75 |

#### Scelta del prodotto

| Articolo                  | N. art.  |
|---------------------------|----------|
| Protezione antivibrazioni | 61103929 |
| Gomma                     | 1000455  |