

MODULES CLÉS

BM 1300

Entraîné

24V

48V

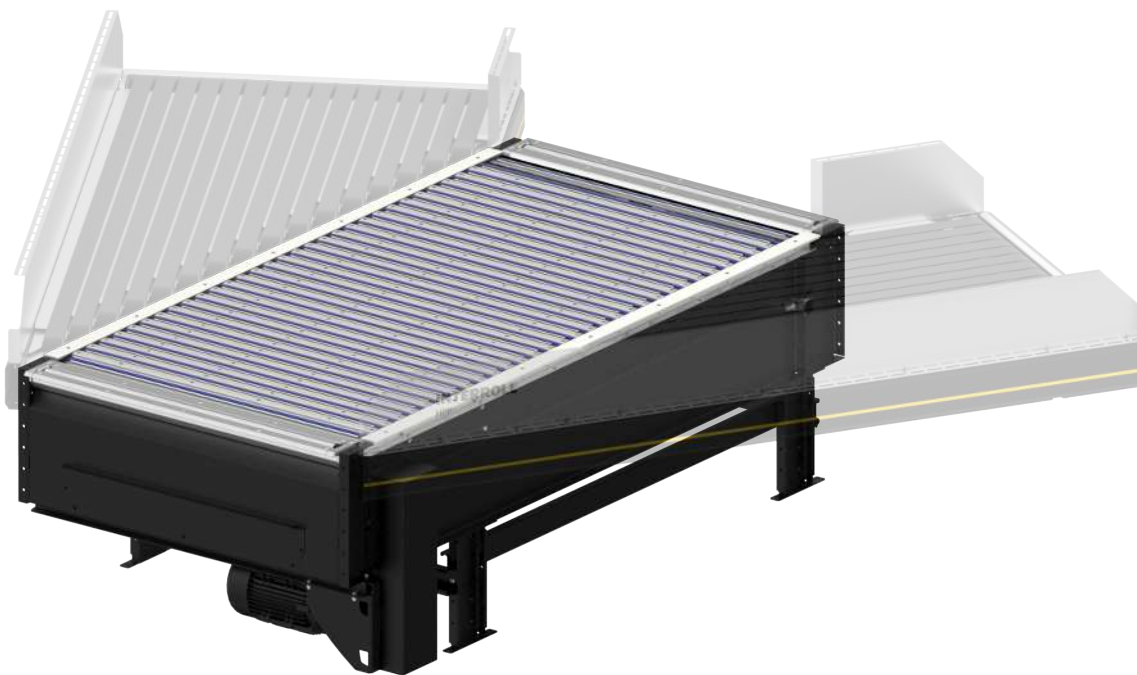
400V

Description du produit

Le Multibelt Switch (MBS) est l'élément clé de la plateforme de convoyage haute performance. Le processus d'éjection fonctionne selon un principe entièrement nouveau et unique et permet une cadence allant jusqu'à 10 000 pièces par heure. Il ajoute au système d'éjection les avantages d'un convoyeur à bande fiable et peut également être utilisé comme convoyeur d'alignement. Le Multibelt Switch garantit un processus de transport stable et sûr de tous types de marchandises. Le Multibelt Switch permet également de trier les produits dans plusieurs terminaux.

Contenu de la livraison

- Livraison sans convoyeur à bande (Merge)

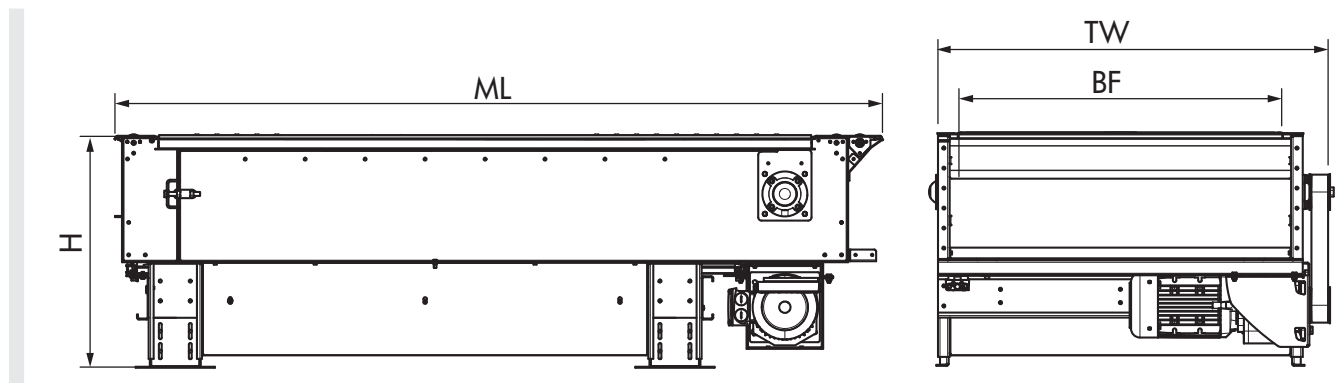


Caractéristiques techniques

Données techniques générales	
Capacité de charge max.	50 kg/m
Vitesse max.	2 m/s
Angle d'éjection	45°
Température ambiante	+5 à +40 °C
Activation mouvement du module d'éjection	
Pneumatique	4 bar
Entraînement Moteur de traction	
Tension nominale Moteur de traction	48 V et 400 V
Variantes de commande	Motoréducteur Nord + MultiControl BI

La combinaison des valeurs maximales n'est pas toujours possible.

Dimensions



BF	Largeur nominale	840, 1025, 1225 mm
ML	Longueur de module	2000 – 5600 mm
	Hauteur de convoyage min.	700 – 1000 mm