

TRASPORTATORI A NASTRO

BM 1140 / BM 1141

Motorizzati

24V

48V

400V

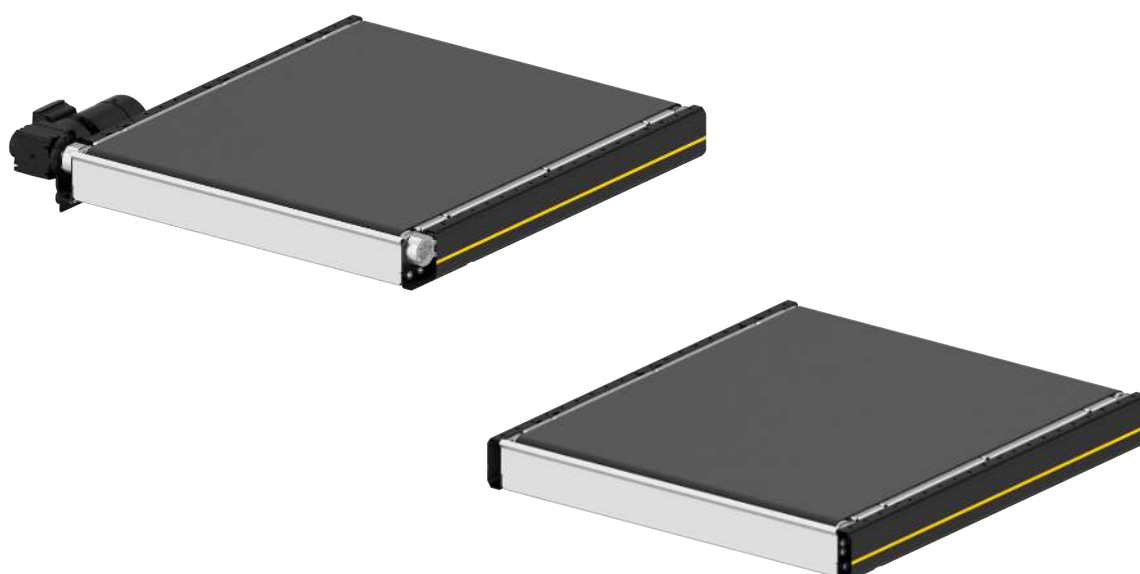
Descrizione del prodotto

I trasportatori a nastro cadenzato sono ideali per il trasporto dinamico e la creazione di spazi tra i prodotti. La costruzione consente di utilizzare nastri corti e larghi ed anche un'accelerazione elevata del collettame. Grazie all'impiego di mototamburi Interroll è in grado di offrire un layout compatto, perfetto per tutte le situazioni in cui lo spazio è limitato.

Il trasportatore a nastro è disponibile con motoriduttore (BM 1140) o mototamburo (BM 1141).

Fornitura

- Il modulo è completamente montato, eventualmente è suddiviso in sezioni
- Ordinare separatamente i supporti e altri accessori



TRASPORTATORI A NASTRO

BM 1140 / BM 1141

Motorizzati

Dati tecnici

Dati tecnici generali	
Portata max.	50 kg/m
Velocità di trasporto	da 0,1 fino a 3,0 m/s
Potenza elettrica max. per zona	0,75 kW
Salita/discesa	Non idoneo
Temperatura ambientale	da +5 fino a +40 °C
Azionamento	
Tensione nominale	400 V
Tipo di motore	Mototamburo/Motoriduttore

La combinazione di valori massimi non è sempre possibile.

Dimensioni

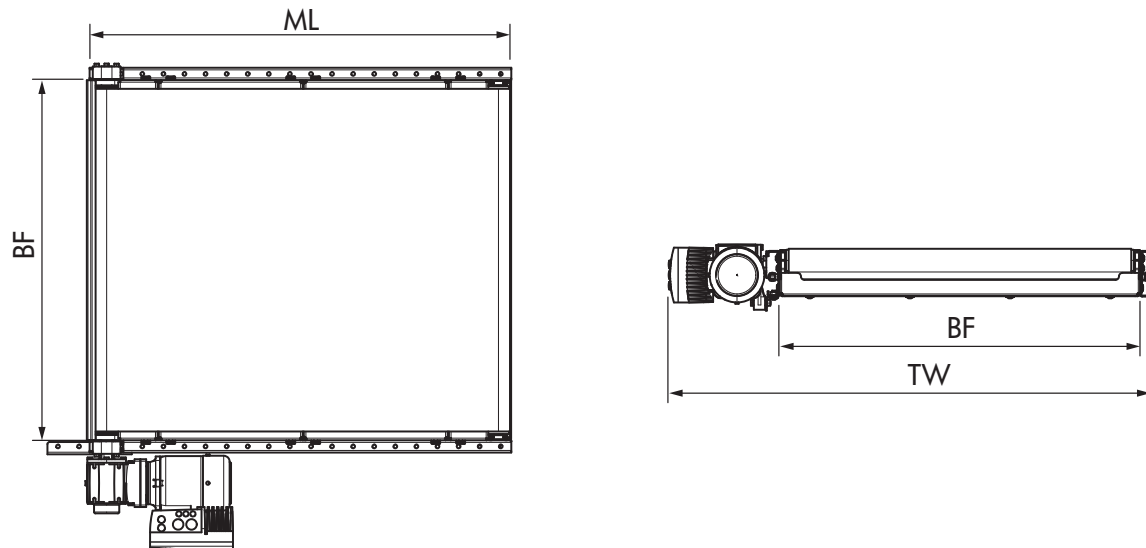


Fig.: Disegno quotato con motoriduttore

BF	Larghezza nominale	620, 840, 1025, 1225 mm
LW	Larghezza utile	BF
ML	Lunghezza del modulo	540, 720, 1080, 1440, 1800, 1980 mm
TW	Larghezza del modulo	BF + 100 mm (motoriduttore), BF + 375 mm (mototamburo)
	Altezza guida laterale	150, 300, 600 mm