

GURTFÖRDERER BM 1140 / BM 1141

Angetrieben

24V

48V

400V

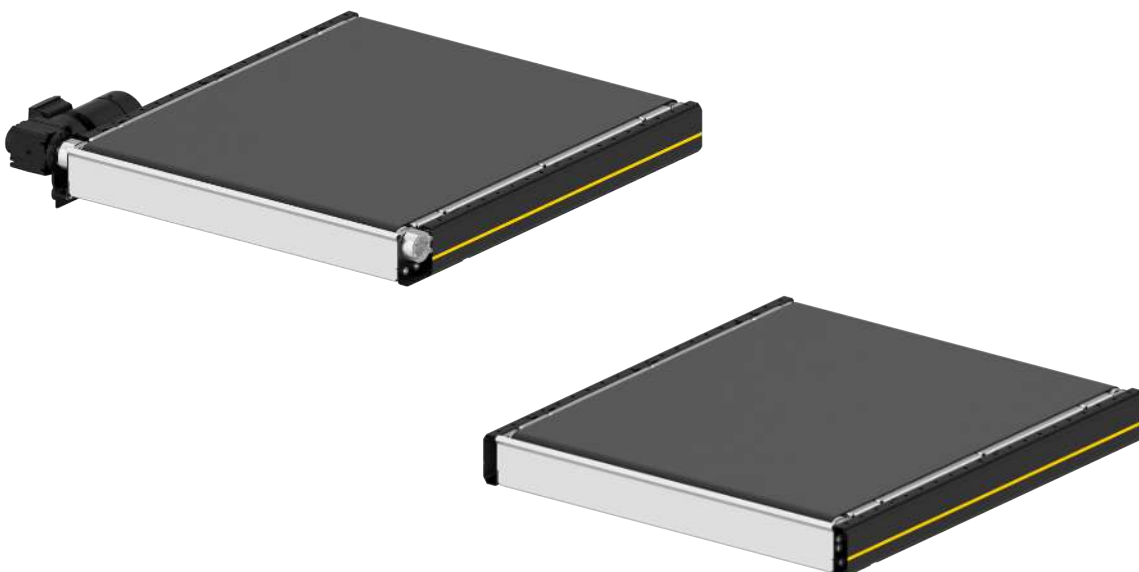
Produktbeschreibung

Die Taktbandförderer sind für den dynamischen Transport und das Generieren von Lücken zwischen den Produkten geeignet. Die Konstruktion ermöglicht kurze, breite Bänder und eine hohe Beschleunigung der Stückgüter. Durch den Einsatz von Trommelmotoren bietet Interroll ein kompaktes Layout, das sich perfekt für Situationen eignet, in denen der Platz begrenzt ist.

Der Gurtförderer ist erhältlich mit Getriebemotor (BM 1140) und Trommelmotor (BM 1141).

Lieferumfang

- Modul ist komplett montiert, ggf. in Abschnitte zerlegt
- Stützen und weiteres Zubehör bitte separat bestellen



Technische Daten

Allgemeine technische Daten	
Max. Traglast	50 kg/m
Fördergeschwindigkeit	0,1 bis 3,0 m/s
Max. elektrische Leistung pro Zone	0,75 kW
Steigung/Gefälle	Nicht geeignet
Umgebungstemperatur	+5 bis +40 °C
Antrieb	
Nennspannung	400 V
Motortyp	Trommelmotor/Getriebemotor

Die Kombination der Maximalwerte ist nicht immer möglich.

Abmessungen

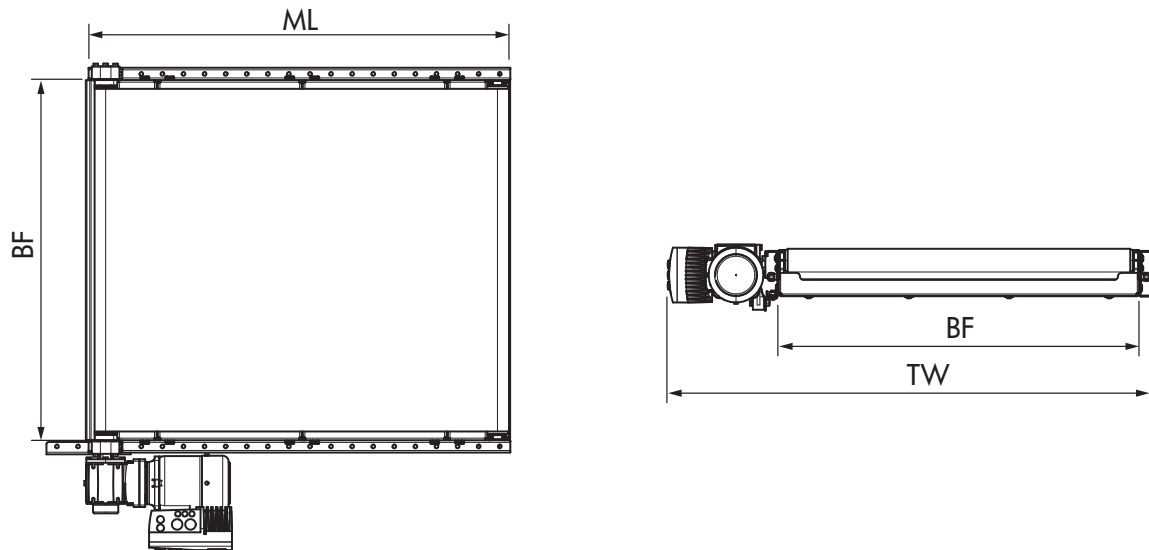


Abb.: Maßzeichnung mit Getriebemotor

BF	Nennbreite	620, 840, 1025, 1225 mm
LW	Lichte Weite	BF
ML	Modullänge	540, 720, 1080, 1440, 1800, 1980 mm
TW	Modulbreite	BF + 100 mm (Trommelmotor), BF + 375 mm (Getriebemotor)
	Höhe Seitenführung	150, 300, 600 mm