

TRANSPORTADORES DE BANDA

BM 1110 / BM 1111

Motorizado

24V

48V

400V

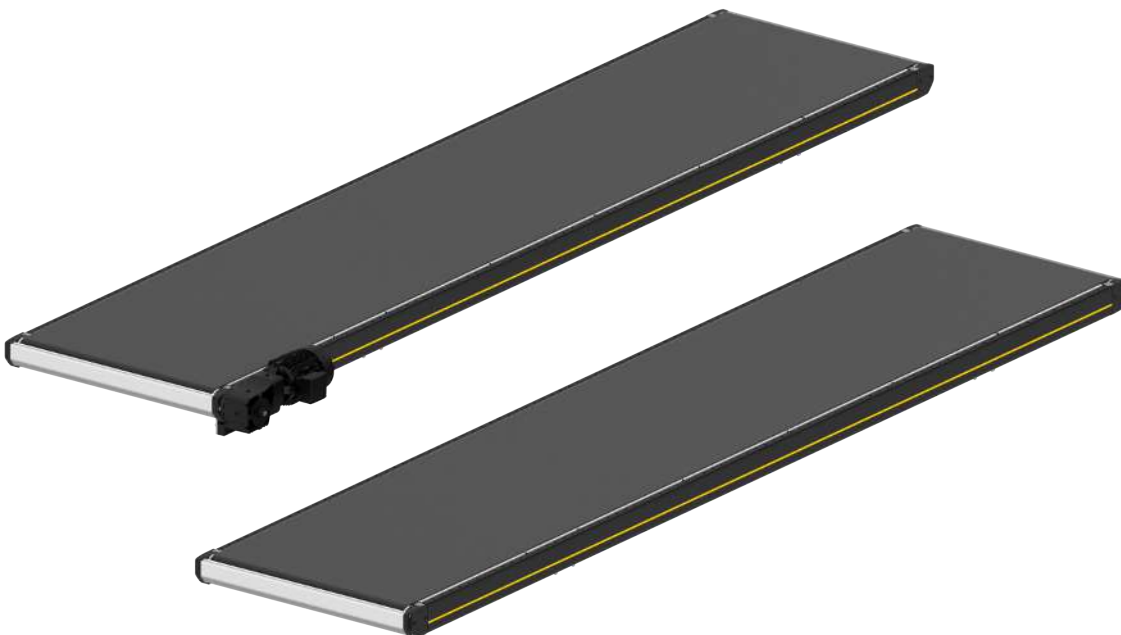
Descripción del producto

El transportador de banda se distingue por su robustez, velocidad y construcción plana. Es apto para el transporte de todo tipo de cargas unitarias, como cartonajes, paquetes, recipientes de plástico y bolsas de poliéster. Los nuevos perfiles de transición impiden que el producto transportado se enganche en las transiciones.

El transportador de banda está disponible con motorreductor (BM 1110) o mototambor (BM 1111).

Alcance de suministro

- El módulo está completamente montado y dado el caso, dividido en partes
- Los soportes y demás accesorios deben pedirse por separado



TRANSPORTADORES DE BANDA

BM 1110 / BM 1111

Motorizado

Datos técnicos

Datos técnicos generales	
Capacidad de carga máx.	50 kg/m
Capacidad de carga máx. por módulo	550 kg
Velocidad de transporte	0,3 hasta 2,5 m/s
Pendiente ascendente/descendente	Máx. 3°
Temperatura ambiente	+5 hasta +40 °C
Accionamiento	
Tensión nominal	400 V
Potencia eléctrica	Máx. 1,1 kW (mototambor), máx. 3 kW (motorreductor)
Tipo de motor	Mototambor/motorreductor
Materiales	
Banda transportadora	liso, 2 capas, PVC
Cuna deslizante	Chapa de acero galvanizada 3 mm

No siempre es posible combinar los valores máximos.

Dimensiones

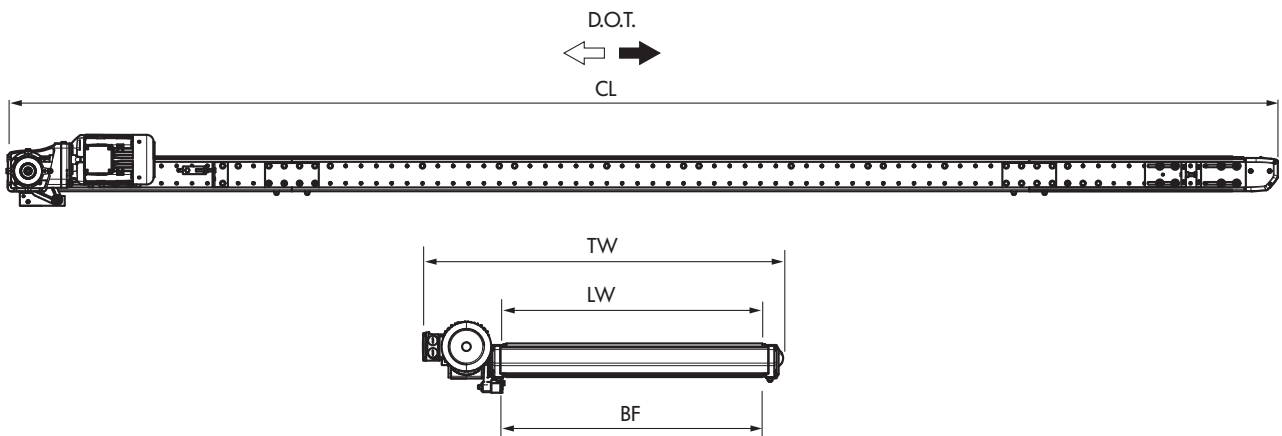


Fig.: Plano acotado con motorreductor

BF	Ancho entre perfiles	620, 840, 1025, 1225 mm
LW	Ancho interior	BF
CL	Longitud del módulo	1200 – 12000 mm
TW	Anchura del módulo	BF + 375 mm (motorreductor), BF + 100 mm (mototambor)
	Altura de la guía lateral	150, 300, 600 mm